

サマースヌード



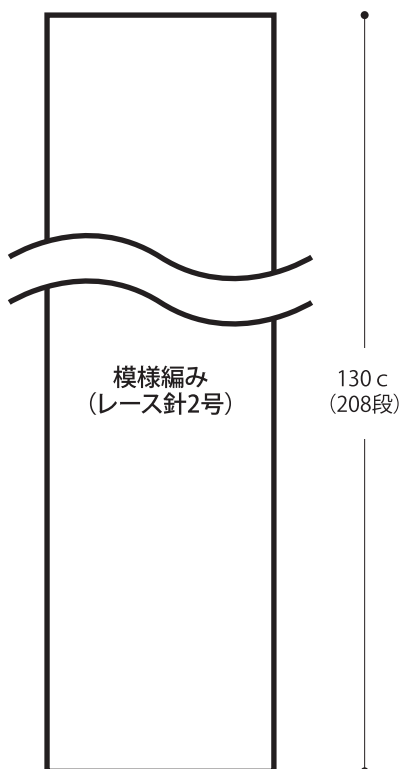
- 用意する毛糸 (商品番号一色番号/商品名/数量)
426-05/メランジ シルバロン(100gコーン巻)/130g
- 使用針
レース針2号
- 出来上り寸法
周囲 130cm 高さ 21cm
- ゲージ(10cm平方)
模様編み 38目×16段

●編み方ポイント

スヌード・・・共鎖の作り目を作り、模様編みで編みます。
まとめ・・・スヌードの編み始めと編み終わりを外表に合わせ、巻きかかります。

★ゲージは編み手により異なります。
ゲージが合わない場合は針の号数を変えて編んでください。
又はゲージを取り直して編んでください。

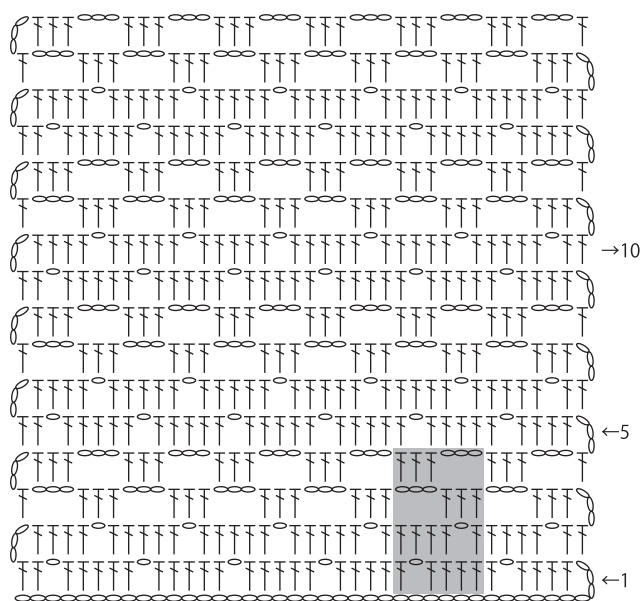
●スヌード



— 21c (80目) 作る —

●模様編み

(レース針2号)



■ =6目・4段1模様

●まとめ

