

＊ スヌード ＊



●用意する毛糸 (商品番号—色番号／商品名／数量)

383-01／Anouk linen (50gコーン巻)／30g
(アヌークリネン)

383-04／Anouk linen (50gコーン巻)／30g
(アヌークリネン)

383-08／Anouk linen (50gコーン巻)／30g
(アヌークリネン)

●使用針

カギ針6/0号

●出来上り寸法

周囲 68.5 c m 高さ 21 c m

●ゲージ (10 c m 平方)

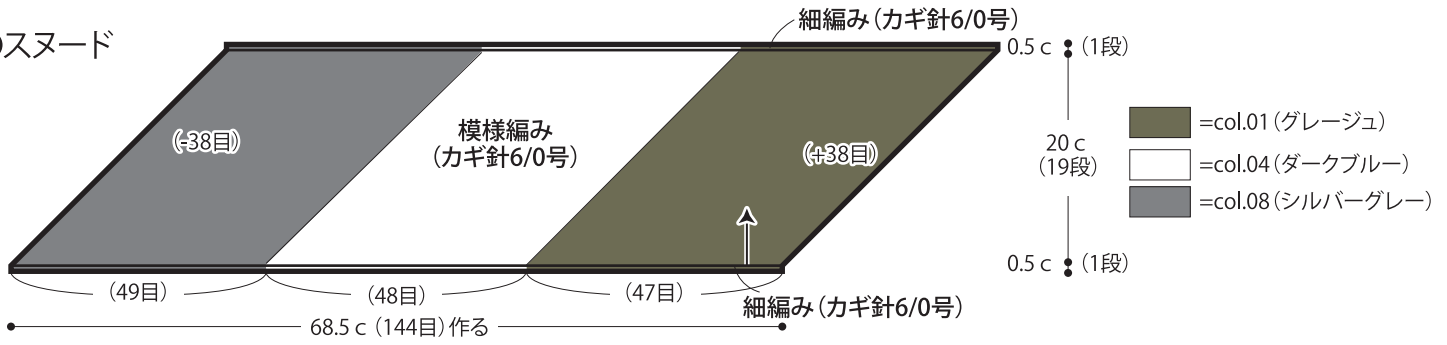
模様編み 21目×9.5段

●編み方ポイント

スヌード・・・共鎖の作り目を色を替えながら作ります。鎖の裏山を拾って、両脇を増減目しながら細編み、模様編みを編みます。
まとめ・・・スヌードを中表に合わせて、鎖とじします。

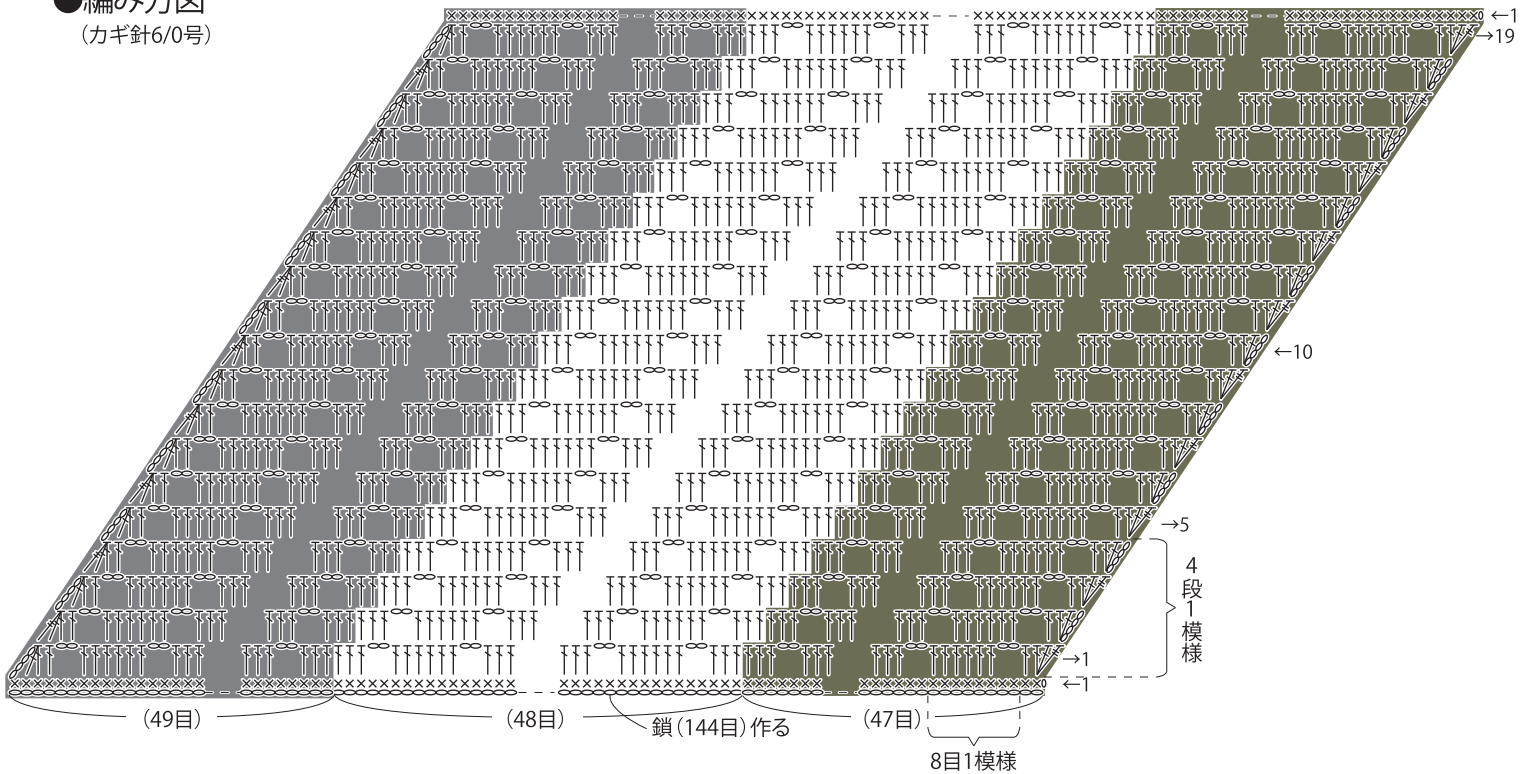
★ゲージは編み手により異なります。
ゲージが合わない場合は針の号数を変えて編んでください。
又はゲージを取り直して編んでください。

●スヌード

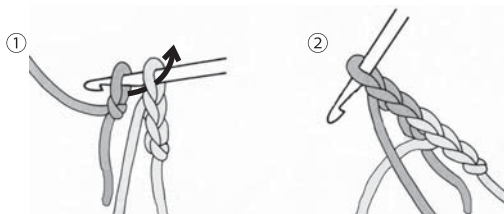


●編み方図

(カギ針6/0号)



●作り目で糸を替える方法



休ませる糸を手前におき、新しい糸をつけて引き抜きます。

●まとめ

