

＊ 編み込みマフラー ＊



- 用意する毛糸(商品番号一色番号/商品名/数量)
824-001/CASHMERE BARUFFA (25g玉巻)/120g
(カシミアバルファ)
- 824-010/CASHMERE BARUFFA (25g玉巻)/80g
(カシミアバルファ)

- 使用針(棒針編みの場合は、とじ針を準備してください。)
2本棒針11号
- 出来上り寸法
幅19cm/長さ177cm

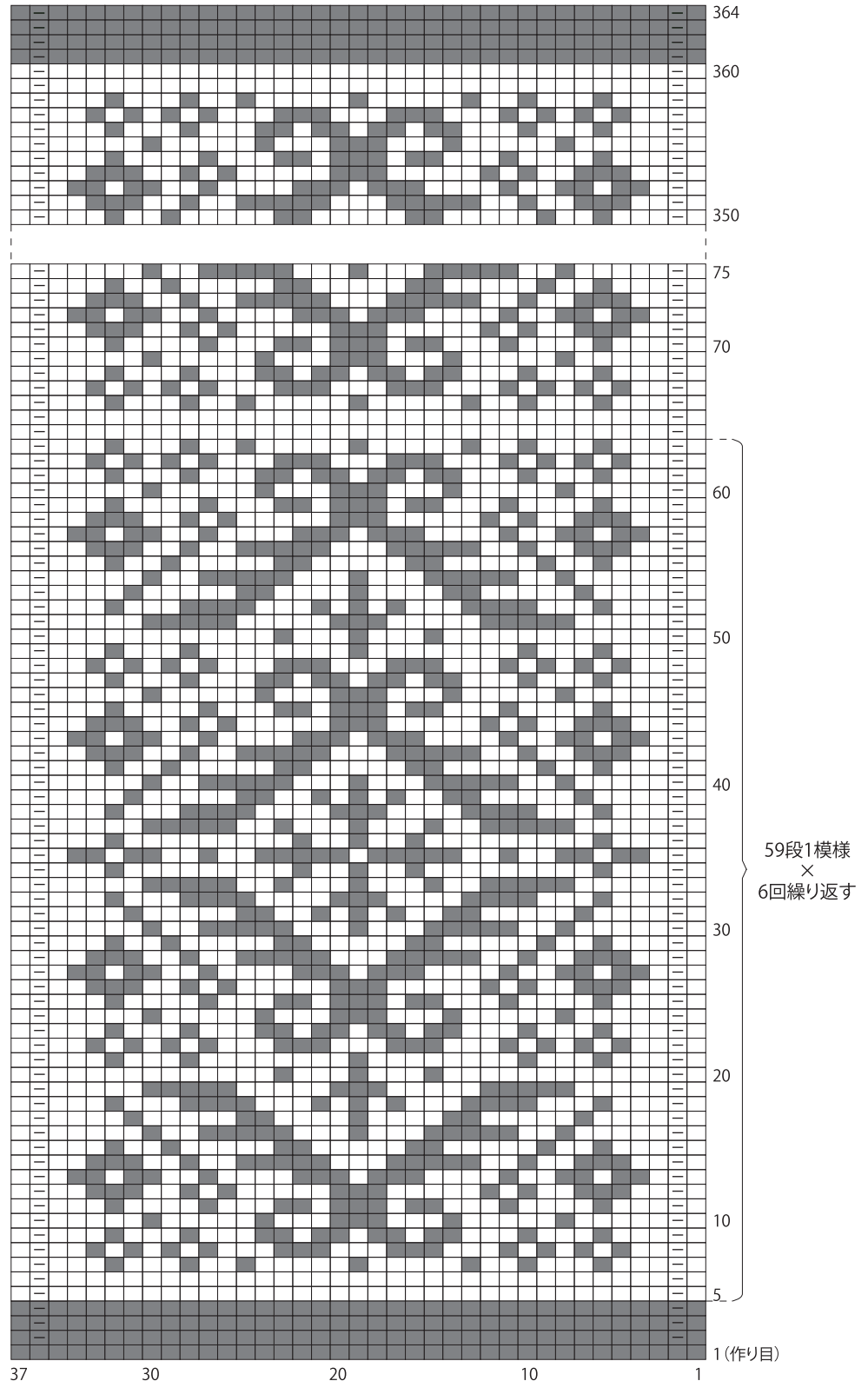
- ゲージ(10cm平方)
編み込み模様 19.5目×20.5段
- ※出来上がりサイズ及びゲージ(10cm平方)は
スチームアイロンをかけて計った寸法です。

●編み方ポイント
一般的な作り目を作り、編み込み模様で編みます。編み終わりは表目は表目、裏目は裏目の伏せ止めします。
※すべて2本どりで編みます。

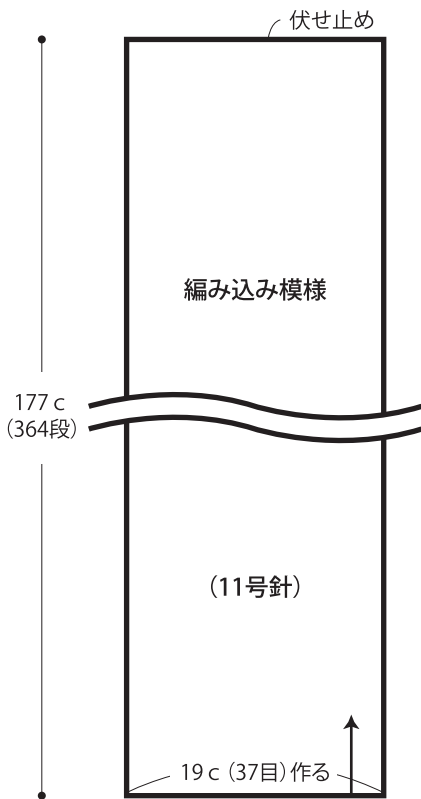
★ゲージやサイズは編み手により異なります。ゲージが合わない場合は針の号数を変えて編んでください。又はゲージを取り直して編んでください。

●編み込み模様 (11号針)

□ = □ 表目



●マフラー



- = 001 (グレイジュ)
- = 010 (ディープグリーン)