



29. ロンドンバスセーター

35 ページの作品

●用意する毛糸(商品番号一色番号/商品名/数量)

【レディース】 303-205/ファインメリノ(30g玉巻)/250g
303-214/ファインメリノ(30g玉巻)/20g

【キッズ】 303-231/ファインメリノ(30g玉巻)/170g
303-223/ファインメリノ(30g玉巻)/20g

【共通】 303-201/ファインメリノ(30g玉巻)/少量
303-221/ファインメリノ(30g玉巻)/少量

●使用針・用具

2本棒針 4号・6号、4本棒針 4号、とじ針(又は刺しゅう針)

●出来上り寸法(レディースはMサイズ、キッズは110cmサイズ)

【レディース】胸囲90cm 背肩幅34cm 着丈52cm 袖丈48cm

【キッズ】胸囲68cm 背肩幅27cm 着丈48cm 袖丈30.5cm

●ゲージ(10cm平方)

メリヤス編み・編み込み模様 22目×30段

1目ゴム編み 24目×40段

●編み方ポイント

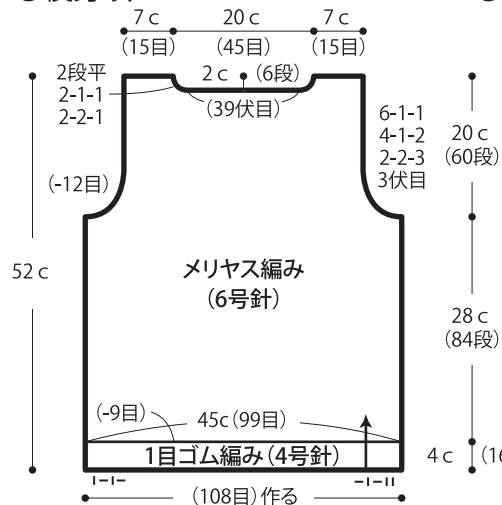
身頃・・・一般的な作り目を作り、1目ゴム編みを編みます。続けて、後身頃はメリヤス編み、前身頃はメリヤス編みと編み込み模様で編みます。前身頃の指定箇所にメリヤス刺しゅうをします。

袖・・・一般的な作り目を作り、1目ゴム編みで編みます。続けて、メリヤス編みで編みます。

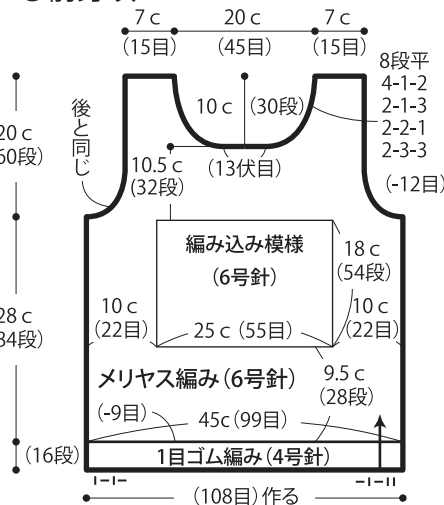
まとめ・・・肩は引き抜きはぎ、脇、袖下はすくいとじをします。衿ぐりより目を拾い、1目ゴム編みを輪で編みます。編み終わりは表目は表目、裏目は裏目に編んで伏せ止めします。袖を身頃に引き抜きとじでつけます。

【レディース】

●後身頃

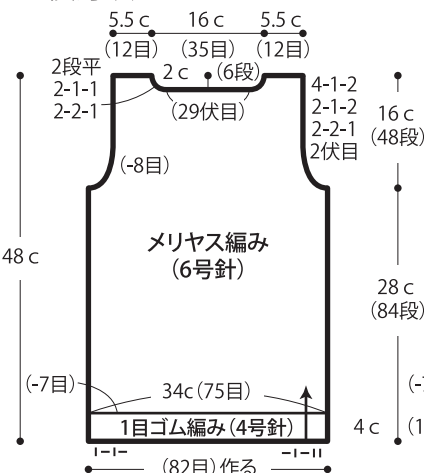


●前身頃

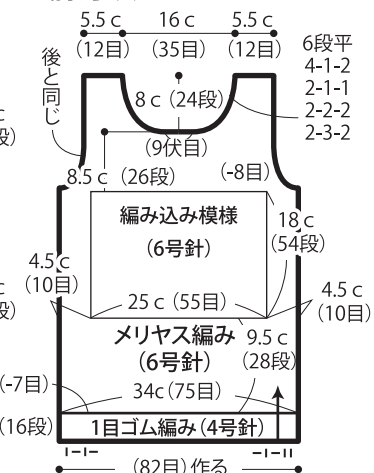


【キッズ】

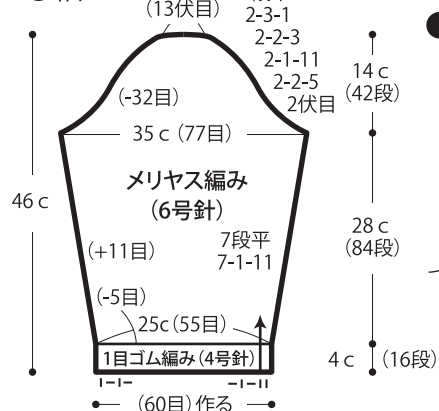
●後身頃



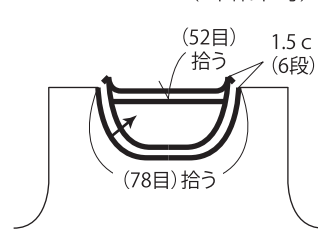
●前身頃



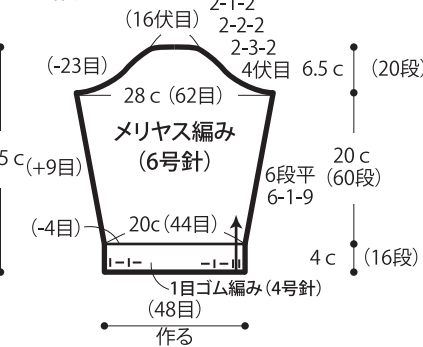
●袖



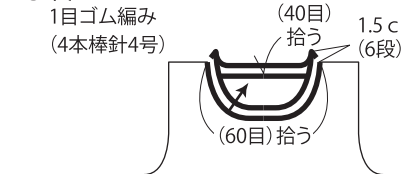
●衿 1目ゴム編み(4本棒針4号)



●袖



●衿



※メリヤス刺しゅうの刺し方はムービーで紹介しております。スマートフォン・携帯電話でご覧いただけます。

※パソコンからご覧いただく場合は

よりご覧ください。

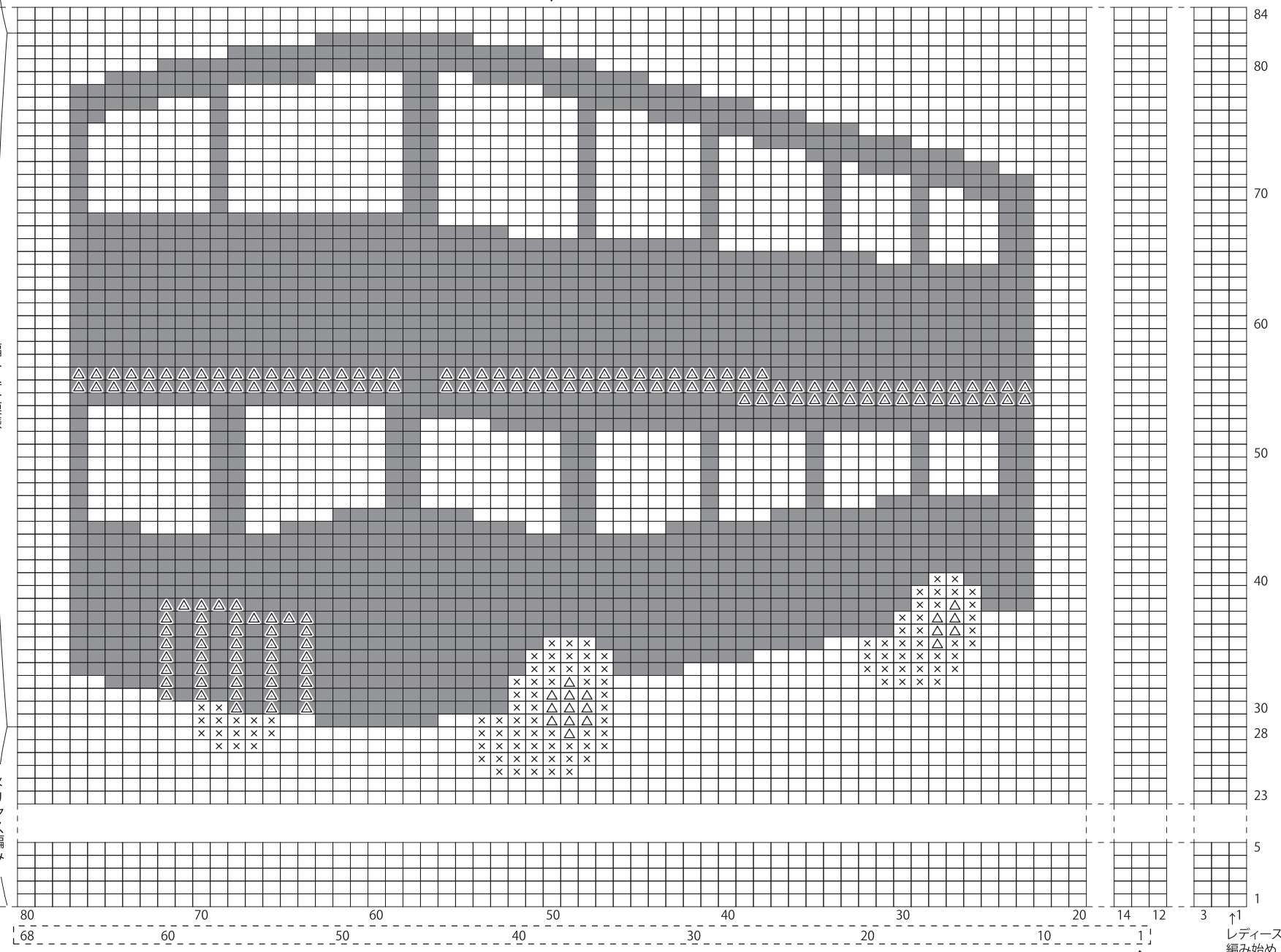
●編み込み模様編み図 (6号針)

中心
↓

□ = □ 表目

編み込み模様

メリヤス編み



メリヤス刺しゅう (△ = △ 201 (オフホワイト)
× = 221 (ブラック))

□ = 【レディース】205 (濃紺) 【キッズ】231 (サイバーピンク)
■ = 【レディース】214 (エンジ) 【キッズ】223 (サフランイエロー)