



01. Aラインのタンクトップ

04 ページの作品

●用意する毛糸(商品番号一色番号/商品名/数量)

318-07/和(なごみ)コットン(100gコーン巻)/225g

●使用針・用具

2本棒針 6号、カギ針 5/0号

●出来上り寸法

胸囲90cm 背肩幅31cm 着丈58cm

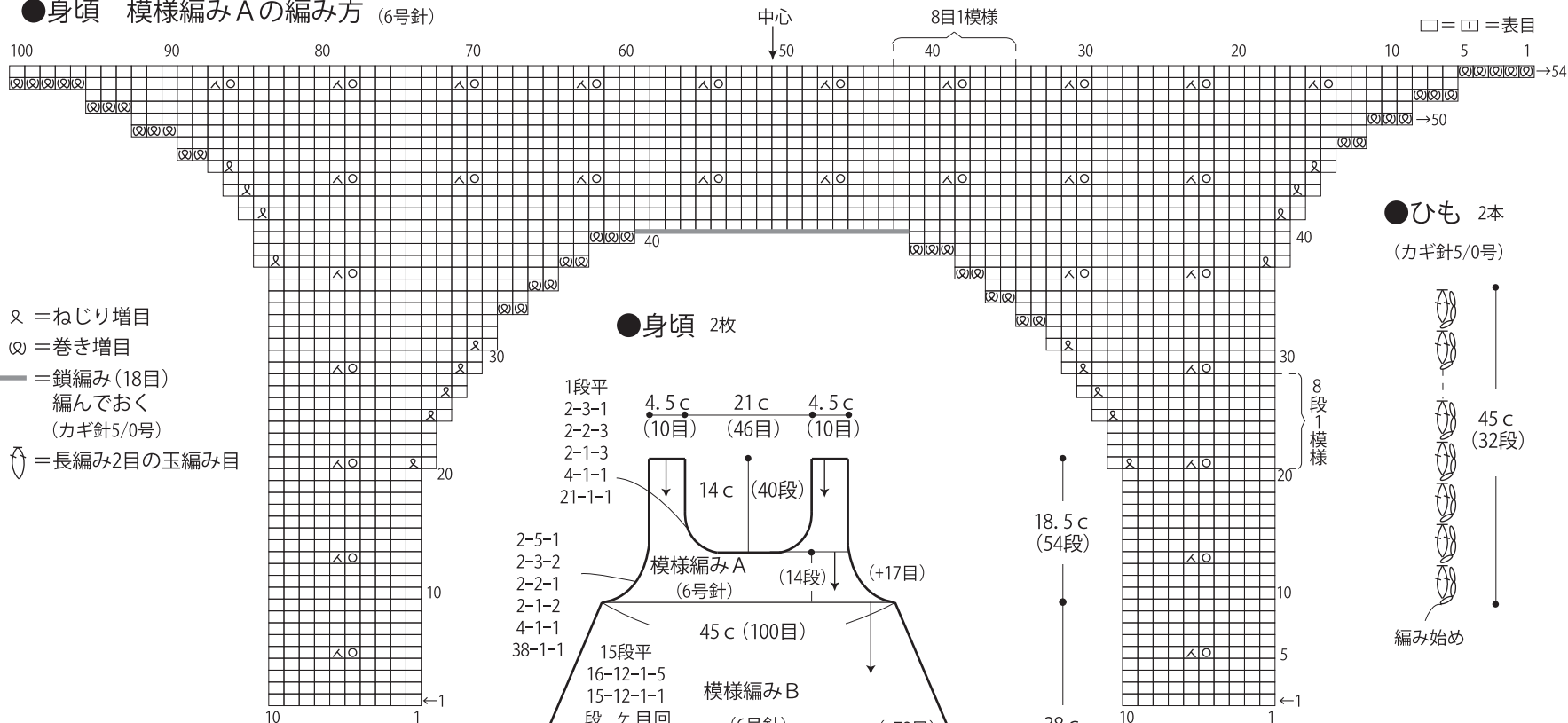
●ゲージ(10cm平方)

模様編みA・B 22目×29段

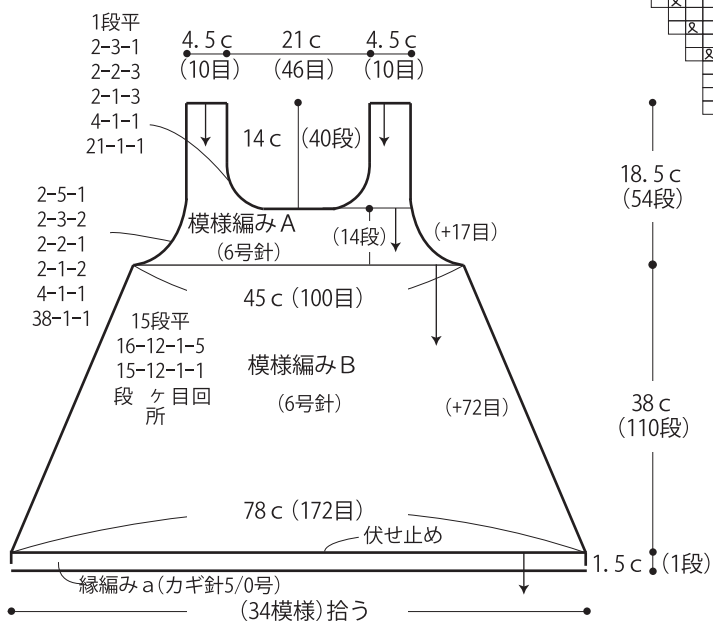
●編み方ポイント

身頃・・・別鎖の裏山を拾う作り目で目を作り、左右の肩から模様編みAでそれぞれ編みます。衿ぐり、袖ぐりの増目は端から1目内側でねじり増目をします。2目以上の増目は巻き増目をします。右側の41段目を編み、あらかじめ編んである共鎖から目を拾い左側の41段目を編みます。引き続き、模様編みBをかけ目で増目をして編み、編み終わりは伏せ止めをします。2枚編みます。
 まとめ・・・肩は別鎖を解いて引き抜きはぎ、脇はすくいとじをします。裾に縁編みaを輪で編み、衿ぐり、袖ぐりに縁編みbを輪で編みます。ひもを2本編み、指定の位置にとじつけます。

●身頃 模様編みAの編み方 (6号針)

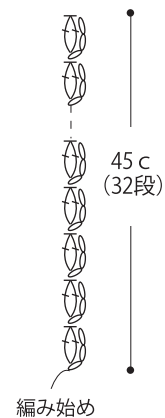


●身頃 2枚



●ひも 2本

(カギ針5/0号)



●縁編み a (カギ針5/0号)

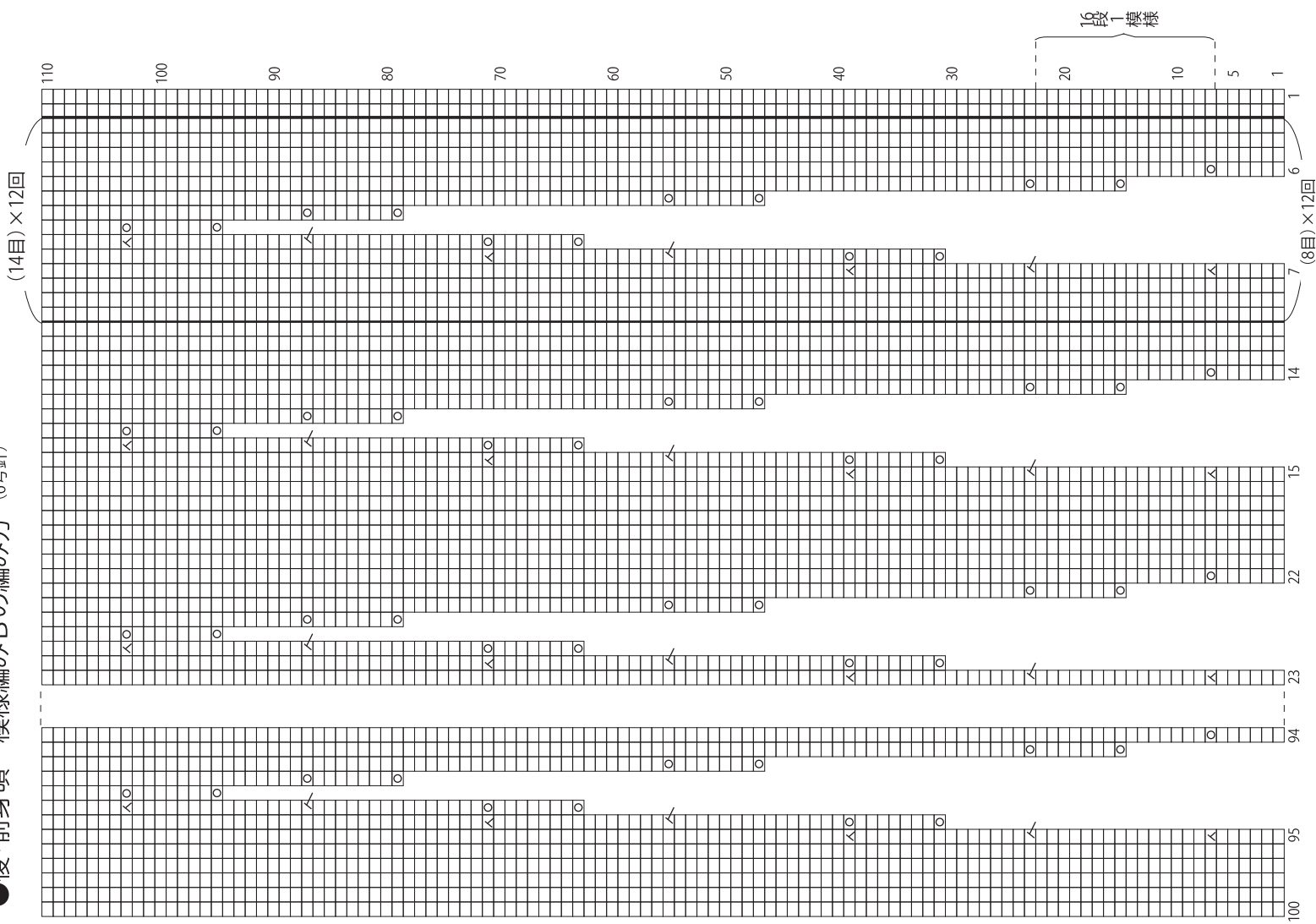


●縁編み b (カギ針5/0号)

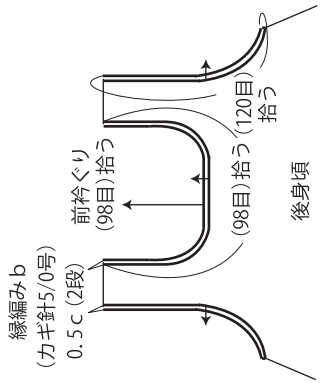


□ = □ = 表目

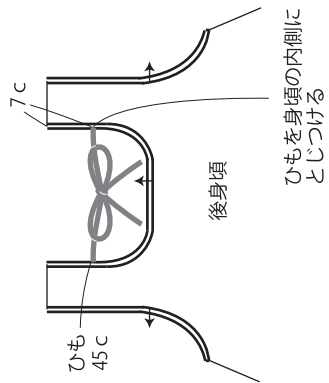
● 後・前身頃 模様編みBの編み方 (6号針)



● まとめ



● ひもつけ位置



★ゲージは編み手により異なります。ゲージが合わない場合は、針の号数を変えて編んでください。又はゲージを取り直して編んでください。