



# ニットケープ

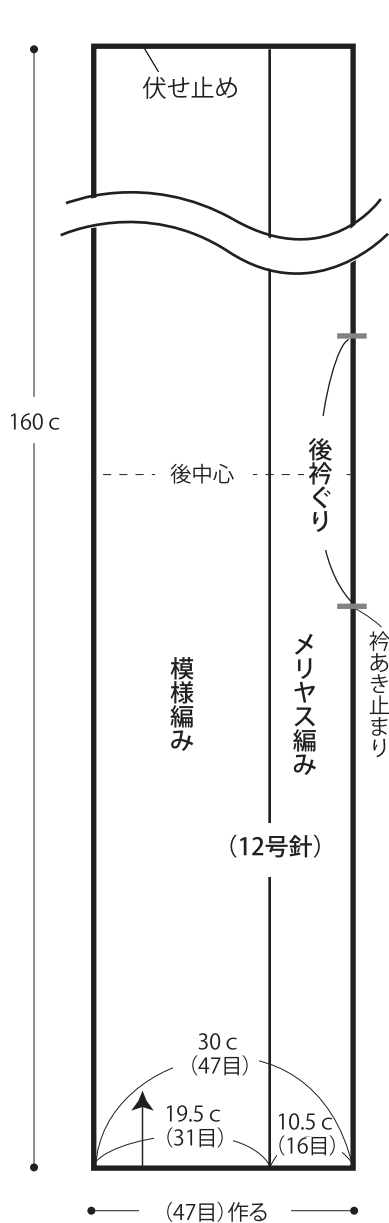


- 使用糸  
スタイリッシュリリー／col.2 350g
- 使用針・用具  
2本棒針12号、4本棒針10・12号  
カギ針8号、とじ針
- 出来上がり寸法  
着丈31cm ゆき丈81cm
- ゲージ(10cm平方)  
メリヤス編み 15目×21段  
模様編み 16目×21段

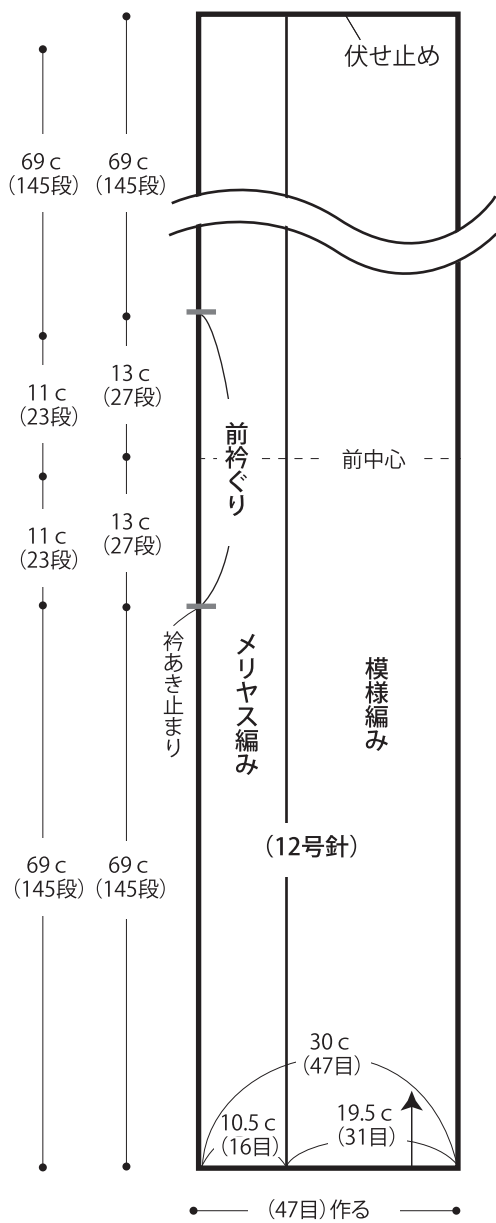
★編み方ポイント★  
身頃・・・一般的な作り目を作り、メリヤス編み、模様編みで編み図を参照して編みます。  
まとめ・・・肩をすくいとじします。周囲に縁編みを1段編みます。衿ぐりより目を拾い衿を1目ゴム編みでわに編みます。編み終わりは表目は表目、裏目は裏目を編んで伏せ止めします。

★ゲージは編み手により異なります。ゲージが合わない場合は、針の号数を変えて編んでください。

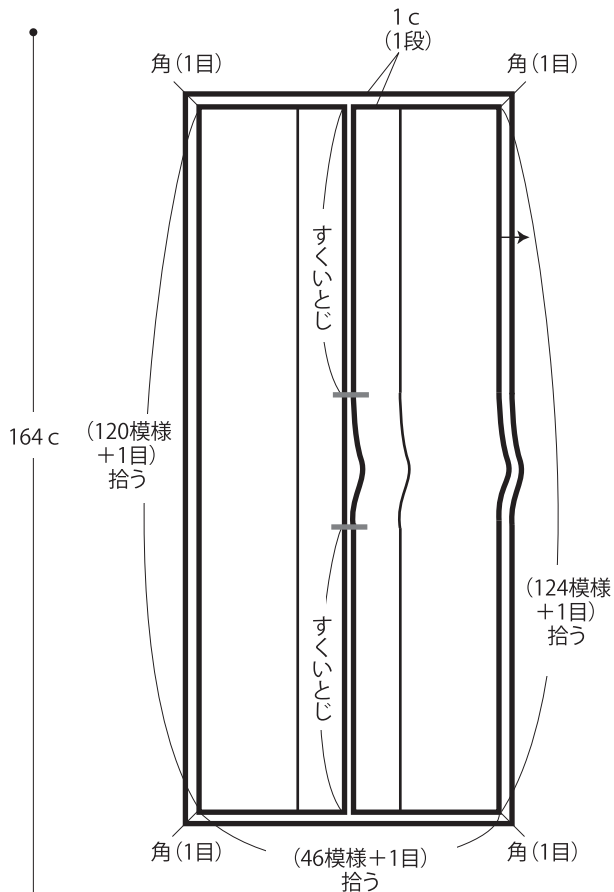
## ●後身頃



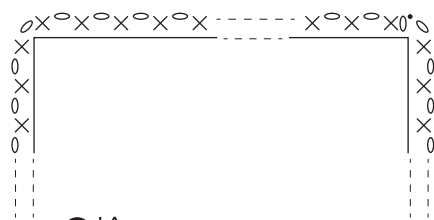
## ●前身頃



## ●縁編み(カギ針8号)

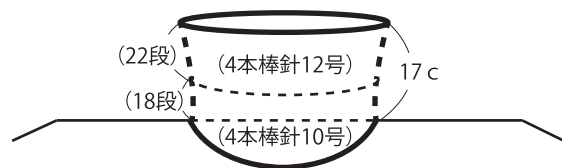


## ●縁編み(カギ針8号)



## ●衿

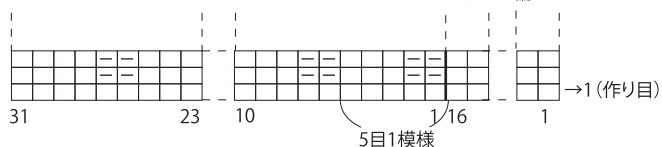
1目ゴム編み



## ●後身頃

模様編み

□ = □ 表目  
メリヤス編み



## ●前身頃

メリヤス編み

模様編み

