

編み込みジュートバッグ

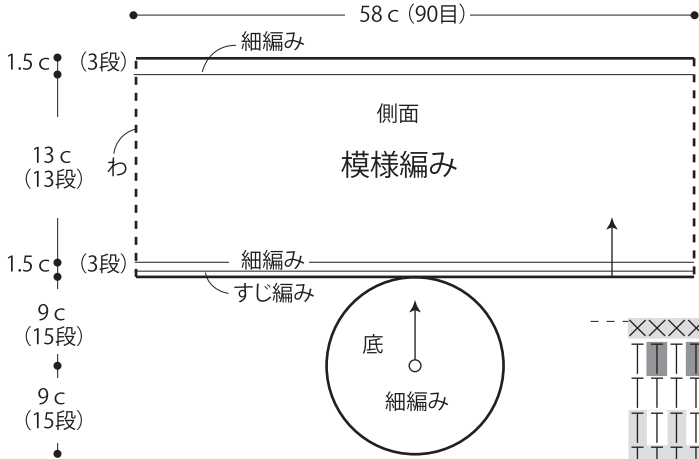


- 使用糸
カラージュート / col.1 75g col.2 95g Col.3 65g
又は
ジュート100 / col.21 75g col.22 95g Col.27 65g
- 使用針・用具
カギ針 7号、木綿糸(白)
持ち手 幅1.5cm長さ40cm1組
- 出来上がり寸法
周囲58cm深さ16cm
- ゲージ(10cm平方)
細編み 15.5目×16.5段
模様編み 15.5目×10段

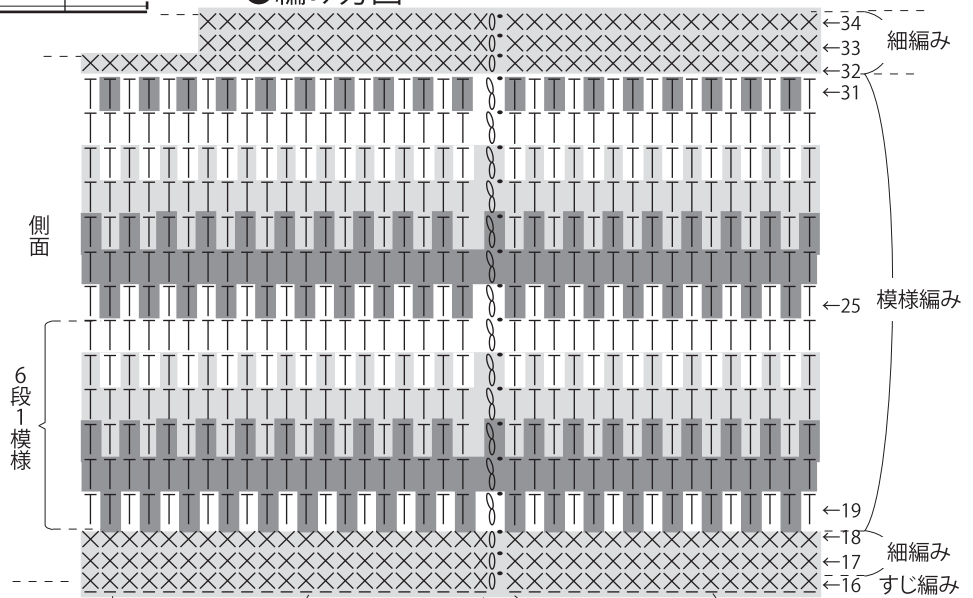
★編み方ポイント★
底・・・わの作り目を作り、細編みで増目して編みます。
側面・・・底から続けて増減なく、すじ編み、細編み、模様編み、細編みを輪で編みます。指定の位置に持ち手を縫い付けます。

★ゲージは編み手により異なります。ゲージが合わない場合は、針の号数を変えて編んでください。

●バッグ (カギ針7号)



●編み方図 (カギ針7号)



	段数	目数
側面	細編み 34	90
	細編み 33	90
	細編み 32	90
	模様編み 31	90
	模様編み ?	?
	細編み 19	90
	細編み 18	90
底	すじ編み 17	90
	すじ編み 16	90
	細編み 15	90
	細編み 14	84
	細編み 13	78
	細編み 12	72
	細編み 11	66
	細編み 10	60
	細編み 9	54
	細編み 8	48

(増減なし)
毎段(+6目)
(わの作り目を作る)

●まとめ

