

ニットかごバッグ

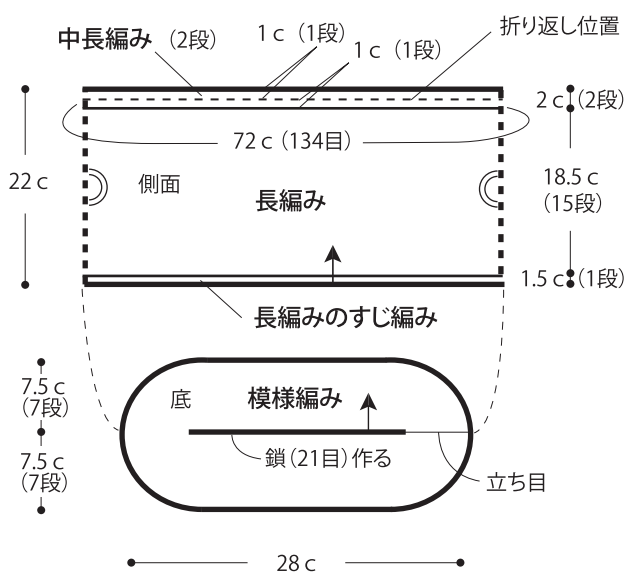
- 使用糸・・・ふわふわbagel(ベーグル)/03(40g玉巻)/120g
MIEL(ミエル)/5(110g玉巻)/270g
- 使用針・用具・・・カギ針6/0号、棒針7ミリ・14号、縄編み針
直径6ミリのビニールロープ 36cm×2本
- 出来上がり寸法・・・幅36cm 深さ21cm
- ゲージ(10cm平方)
長編み・・・18.5目×8段
カバーの模様編み・・・15.5目×19.5段

■編み方ポイント

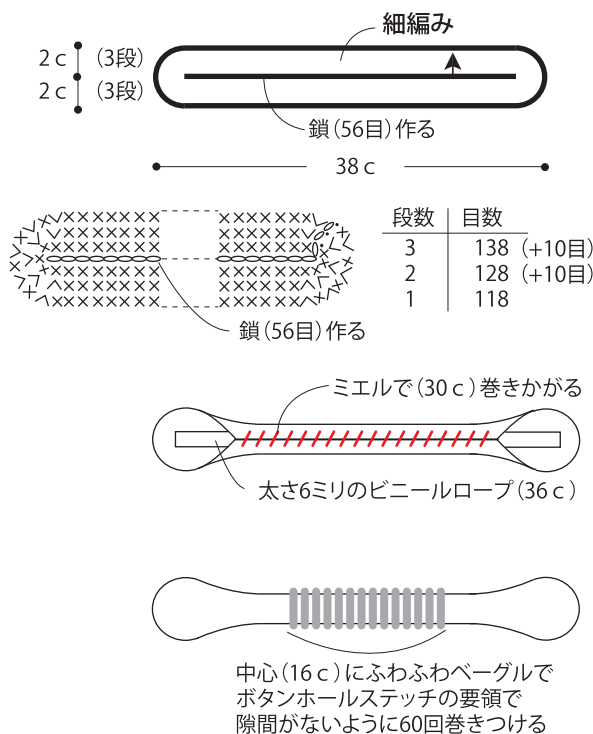
本体・・・鎖の作り目を作り、増し目をしながら模様編みで底を輪に編みます。続けて、側面を輪の往復編みで、長編み、中長編みを編みます。側面の1段めは、すじ編みで編みます。
 カバー・・・一般的な作り目を作り、1目ゴム編み、模様編み、1目ゴム編みで編みます。編み終わりは伏せ止めをします。同じものを2枚編みます。脇をすくいとじします。
 持ち手・・・鎖の作り目を作り、増し目をしながら輪に編みます。同じものを2本編みます。ビニールロープを中央に置き、巻きかかります。指定位置にふわふわベーグルを巻きつけます。
 まとめ・・・本体の折り返し位置で外側に折り、長編みの最終段に巻きかかります。カバーをかぶせて、まとめを参照して上下を付けます。持ち手を指定位置につけます。

★ゲージは編み手により異なります。ゲージが合わない場合は針の号数を変えて編んでください。又はゲージを取り直して編んでください。

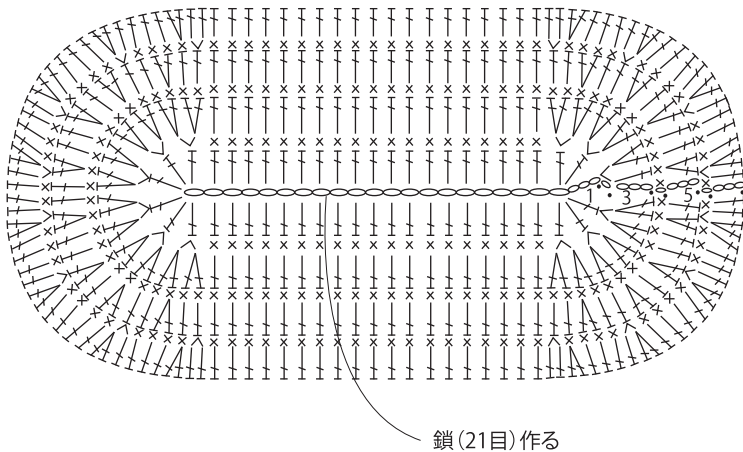
●本体 (カギ針6/0号) ミエル



●持ち手 2本 (カギ針6/0号) ミエル



●底の模様編み

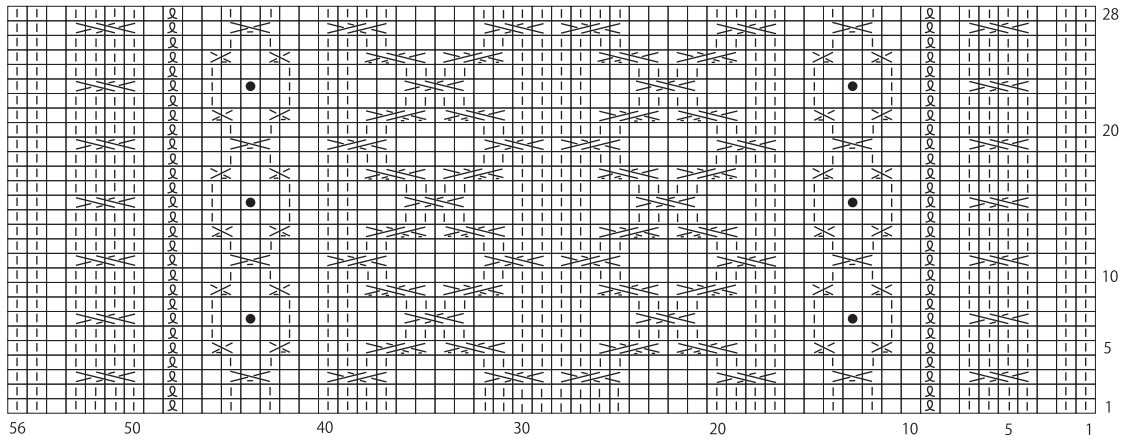


段数	目数
7	134
6	118
5	102
4	86
3	86
2	62
1	50

毎段 (+16目)
(増減なし)
(+24目)
(+12目)

●カバールの模様編み

□ = ▢ 裏目



= 右上2目交差目

= 右上2目交差目(下側裏目)

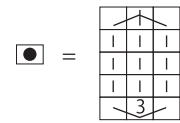
= 左上2目交差目

= 左上2目交差目(下側裏目)

= 右上1目とび交差目(間裏1目)

= 右上1目交差目(下側裏目)

= 左上1目交差目(下側裏目)

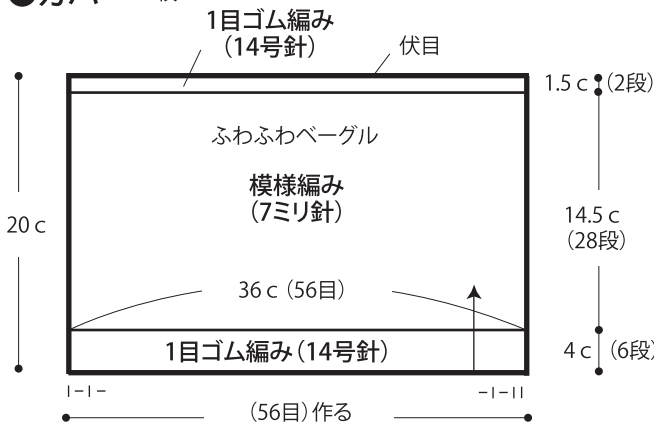


3目・5段の玉編み目

3目・5段の玉編み目の編み方は動画でご覧いただけます。



●カバー 2枚



●まとめ

中長編み1段を外側に折り返し巻きかがる

