

# 05.短めマフラー

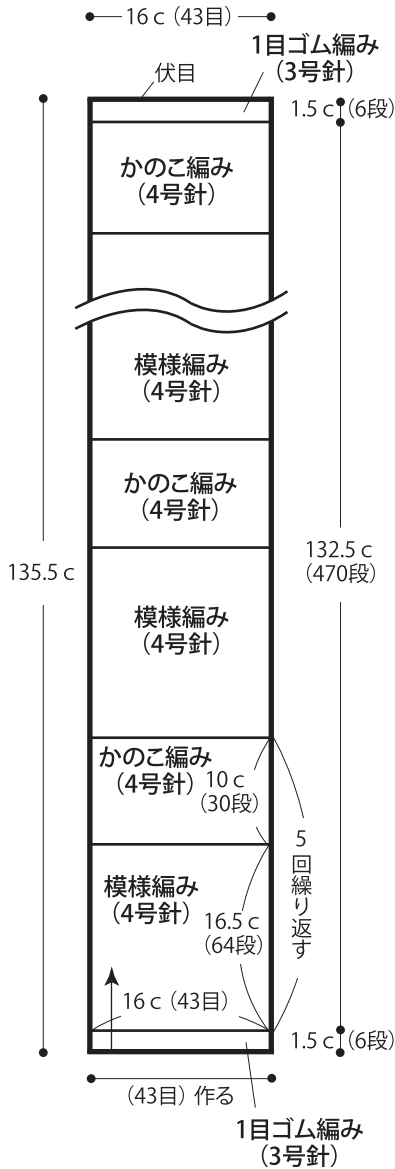
- 使用糸・・・すむーすシルクウール/14 (40g 玉巻)/120g
- 使用針・用具・・・棒針3号・4号、縄編み針
- 出来上がり寸法・・・幅16cm 長さ135.5cm
- ゲージ(10cm平方)・・・模様編み 27目×39段  
かのご編み 27目×30段

## ■編み方ポイント

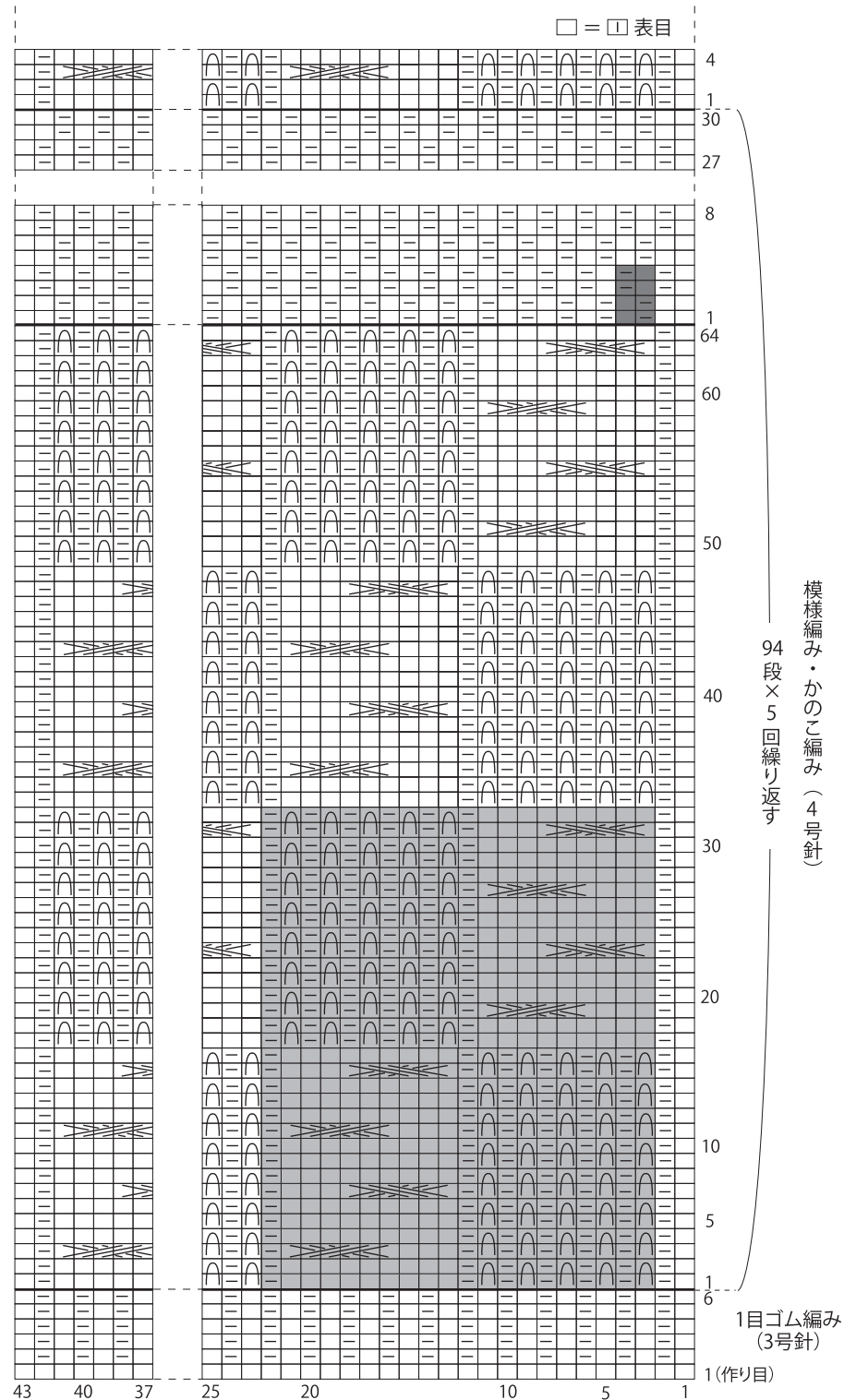
マフラー・・・一般的な作り目を作り、1目ゴム編み、模様編み、かのご編み、1目ゴム編みで編みます。編み終わりは、表目は表目、裏目は裏目を編んで伏せ止めします。

★ゲージは編み手により異なります。ゲージが合わない場合は針の号数を変えて編んでください。又はゲージを取り直して編んでください。

## ●マフラー



## ●編み図



- = 引き上げ目
- ▨ = 左上3目交差目
- ▩ = 右上3目交差目
- (かのご編み) = 2目・4段1模様
- (模様編み) = 20目・32段1模様

※引き上げ目 (かけ目をして引き上げる方法) は動画でご覧いただけます。

