



18.マフラー&アームウォーマー

●用意する毛糸(商品番号一色番号/商品名/数量)

【マフラー】

Z715-01/CINIGLIA(チェニア) (50g玉巻)/130g

【アームウォーマー】

Z715-11/CINIGLIA(チェニア) (50g玉巻)/45g

●使用針・用具

2本棒針 6号・8号・9号、縄編み針

●出来上り寸法

【マフラー】幅17cm 長さ145cm

【アームウォーマー】手首回り21cm 長さ20cm

●ゲージ(10cm平方)

模様編み(8号針) 22目×22段

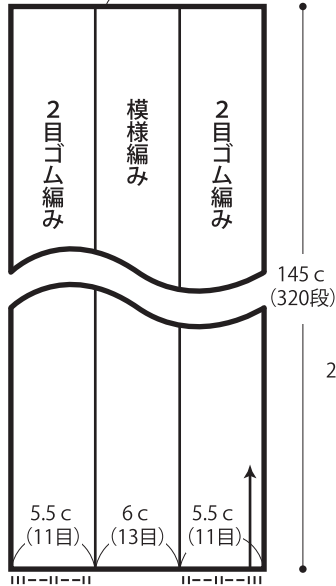
2目ゴム編み(8号針) 19目×22段

●アームウォーマー(右手)

24c

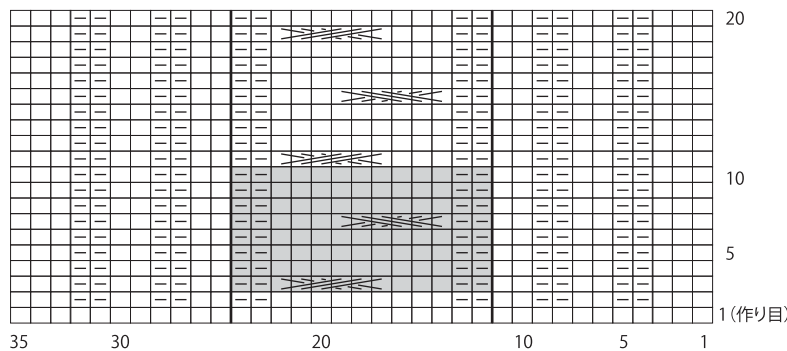
●マフラー(8号針)

伏せ止め



17c (35目) 作る

●マフラー編み図(8号針)



★ゲージは編み手により異なります。ゲージが合わない場合は、針の号数を変えて編んでください。又はゲージを取り直して編んでください。

●編み方ポイント

マフラー・・・一般的な作り目を作り、2目ゴム編み、模様編みを配して編みます。編み終わりは表目は表目、裏目は裏目に編んで伏せ止めします。

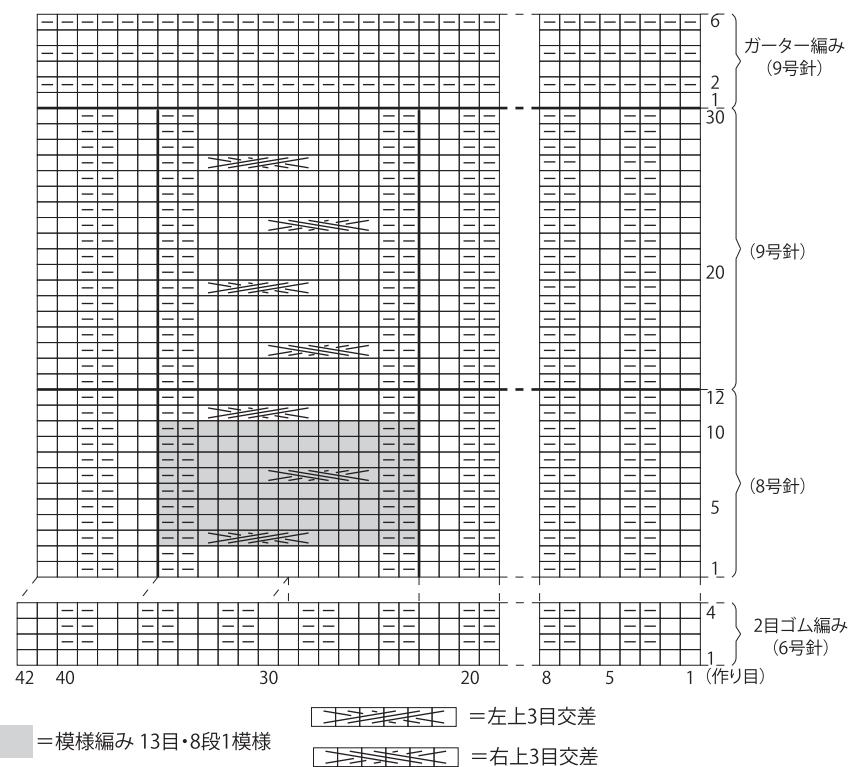
アームウォーマー・・・一般的な作り目を作り、2目ゴム編みを編み、続けて針を替えて2目ゴム編み、模様編みをゲージ調整しながら編みます。ガーター編みを6段編み、編み終わりは伏せ止めします。左手は右手と同じ模様編みで左右対称に編みます。

まとめ・・・親指出し口を残し、すくいとしします。

●まとめ



●アームウォーマー(右手)編み図



☐ = ☐ 表目

■ = 模様編み 13目・8段1模様

☐ = 左上3目交差

☐ = 右上3目交差

Copyright©Gosyo Co., Ltd. All Rights Reserved.