

# ツインスヌード



## ●用意する毛糸

Z2008-57/atelier wool (アトリエ ウール) 極太/90g  
Z2008-62/atelier wool (アトリエ ウール) 極太/100g

## ●使用針・用具

棒針12号、カギ針7/0号、縄編み針  
ボタン直径23mm 4個

## ●出来上り寸法

A 長さ84.5cm 幅10cm  
B 長さ76.5cm 幅10cm

## ●ゲージ(10cm平方)

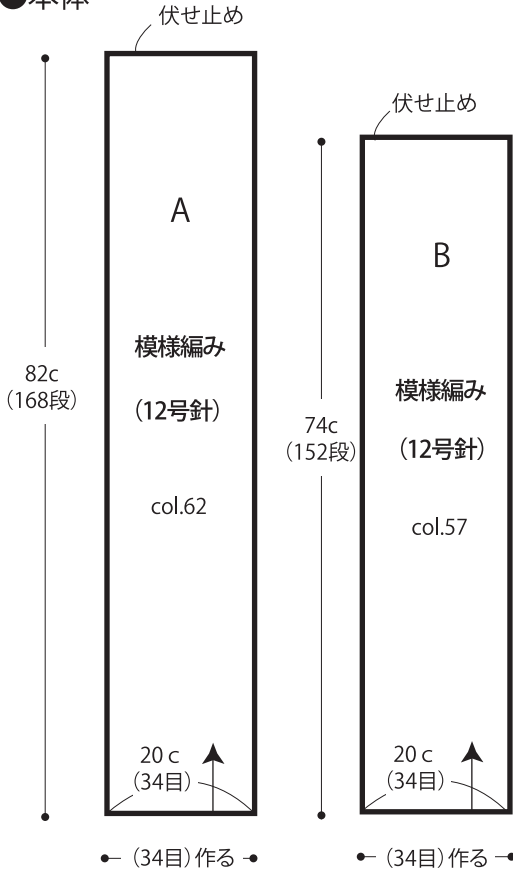
模様編み17目×20.5段

## ●編み方ポイント

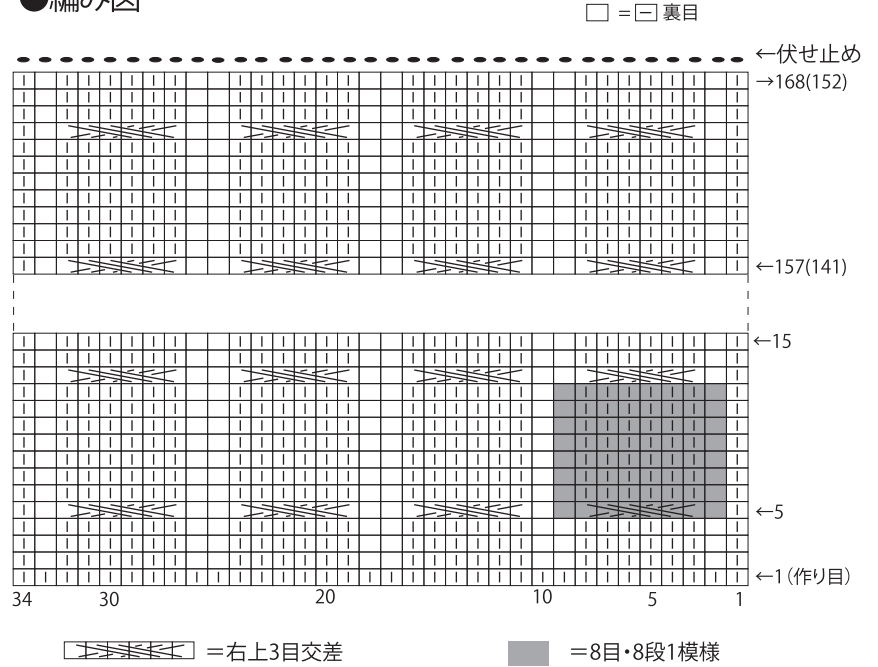
本体…一般的な作り目を作り、図を参照して模様編みで編みます。編み終わりは、伏せ止めをします。  
まとめ…脇をすくいとじします。上下より目を拾いそれぞれ細編みを編みます。片方には、ボタンホールをもう片方にはボタンつけます。

★ゲージは編み手により異なります。ゲージが合わない場合は針の号数を変えて編んでください。又はゲージを取り直して編んでください。

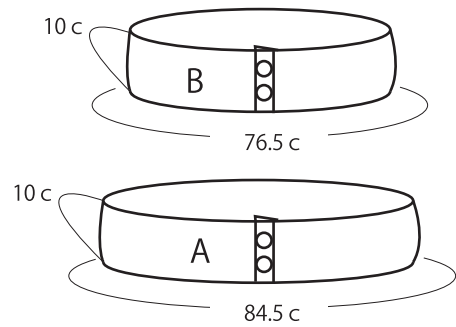
## ●本体



## ●編み図

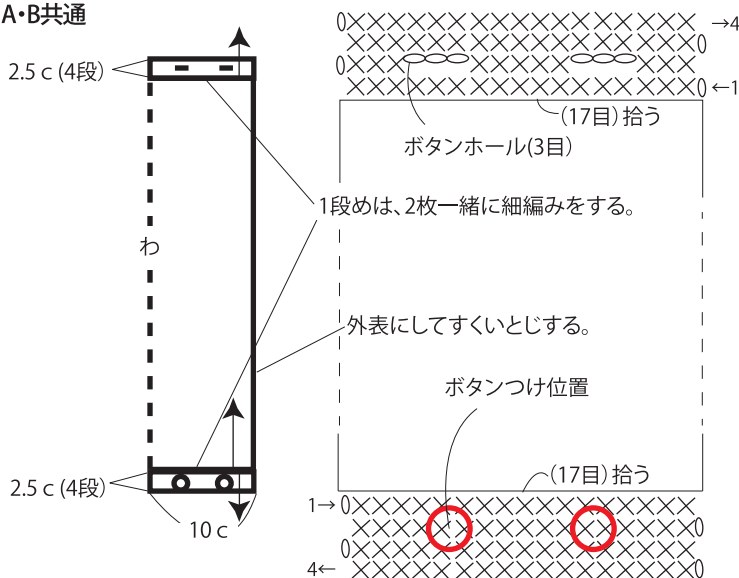


## ●まとめ



## ●ボタンつけ・ボタンホール (カギ針7/0号)

### A・B共通



※ボタンのかけ方を変えていただくと  
いろいろなバリエーションが楽しめます。