



ショール



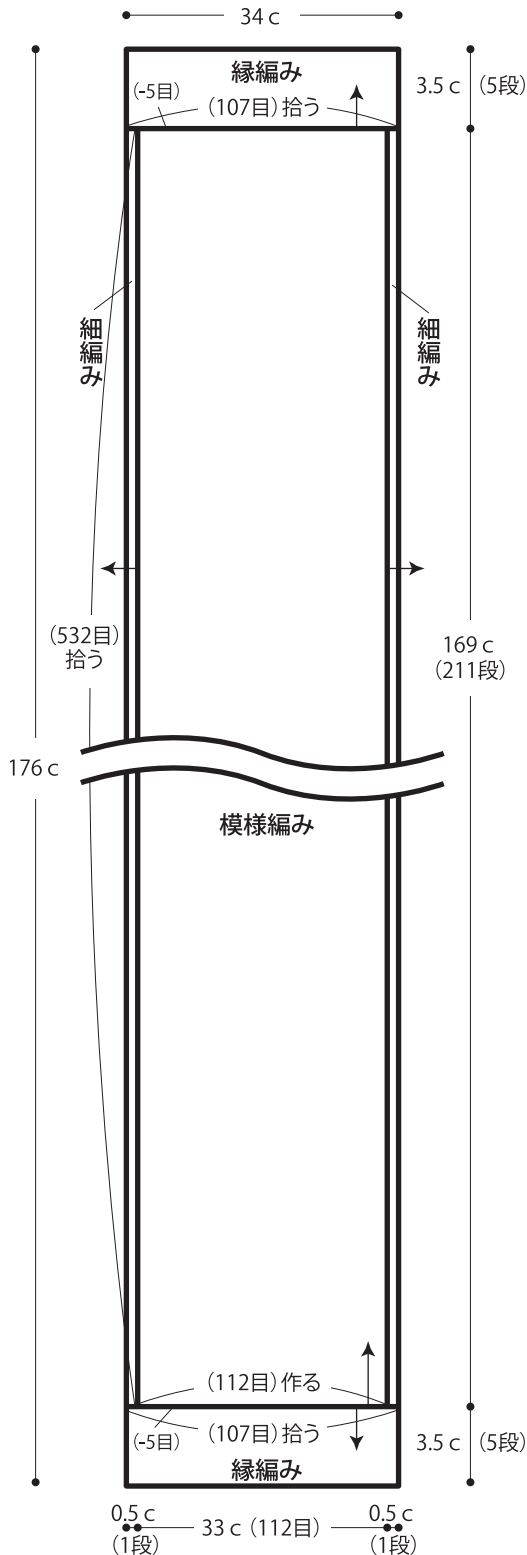
- 用意する毛糸
Z193-05 / Elfi(エルフィ) / 215g
- 使用針
カギ針3/0号
- 出来上り寸法
縦176cm 横34cm
- ゲージ(10cm平方)
模様編み 34目×12.5段

●編み方ポイント

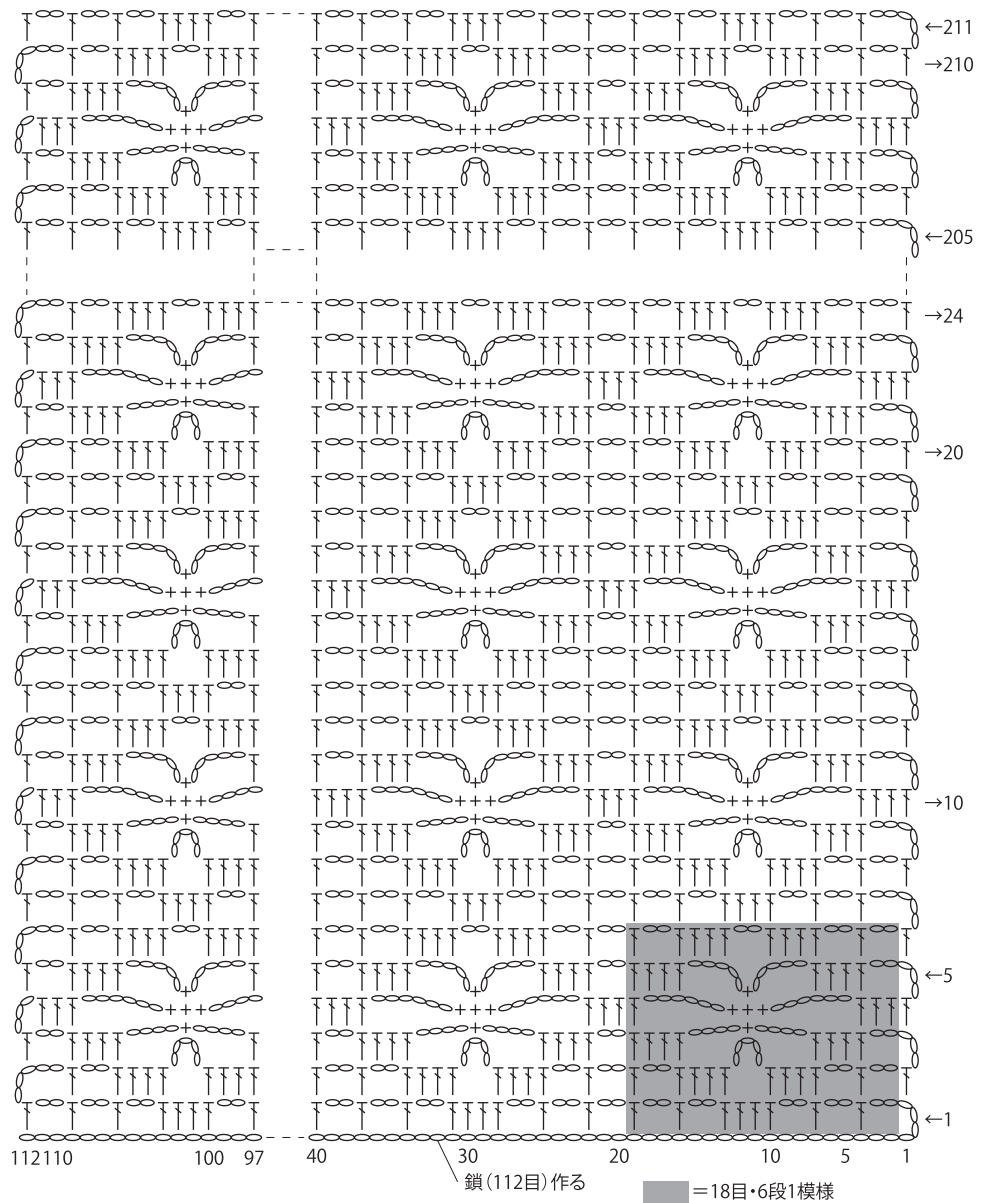
本体・・・鎖の作り目を作り、模様編みで編みます。
 まとめ・・・両端より目を拾い細編みを1段編みます。編み
 始め側、編み終わり側より目を拾い、縁編みを編みます。

★ゲージは編み手により異なります。ゲージが合わない場合は針の号数を変えて編んでください。又はゲージを取り直して編んでください。

●本体 (カギ針3/0号)



●模様編み (カギ針3/0号)



●縁編み (カギ針3/0号)

