

* おそろいのポンチョ *



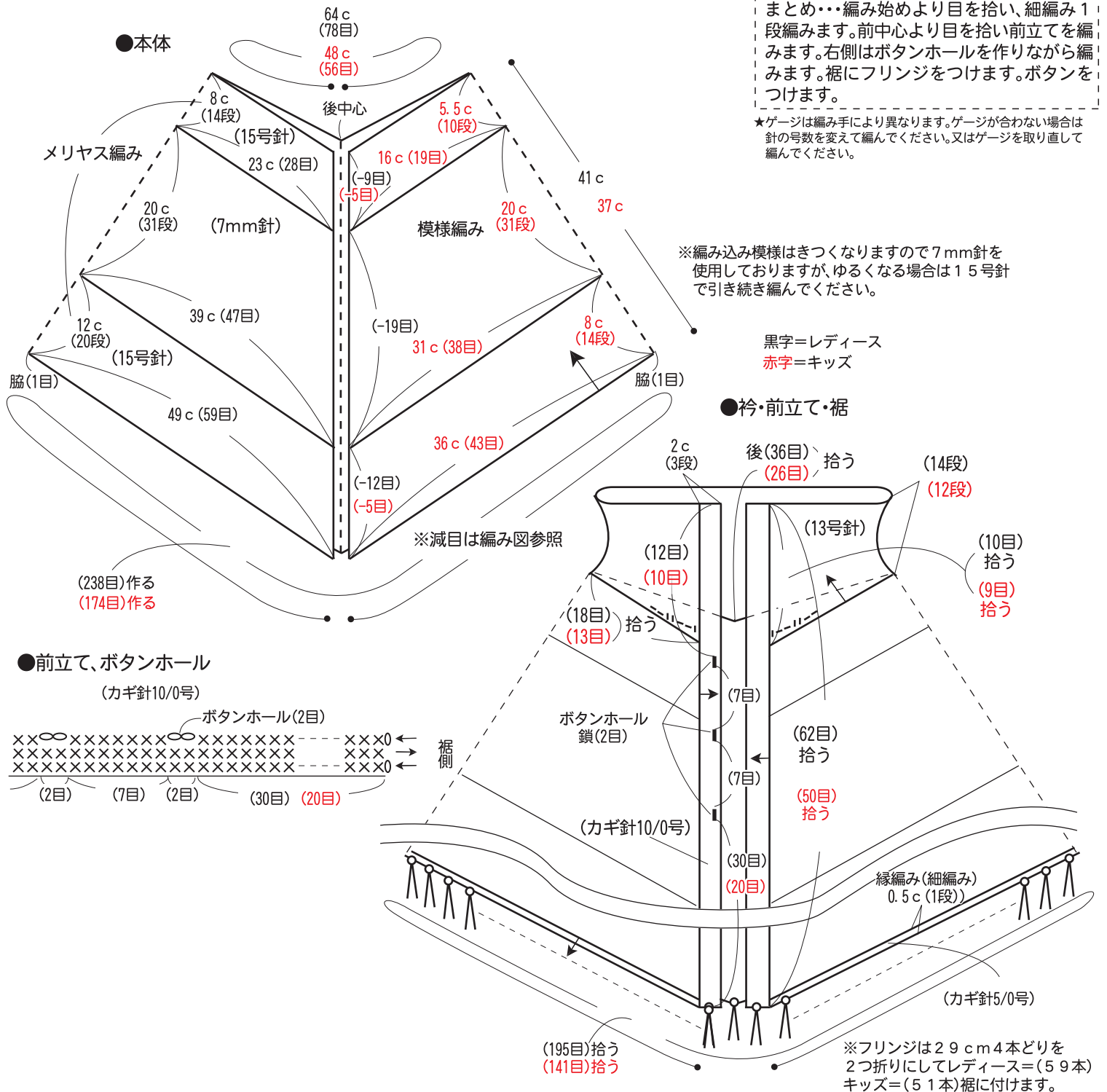
- 用意する毛糸(商品番号-色番号/商品名/数量)
 レディース
 616-3 / impeto(インピート)(40g玉巻) / 290g
 209-1 / ベーシック極太(40g玉巻) / 50g
 209-6 / ベーシック極太(40g玉巻) / 55g
 キッズ
 616-3 / impeto(インピート)(40g玉巻) / 200g
 209-1 / ベーシック極太(40g玉巻) / 30g
 209-6 / ベーシック極太(40g玉巻) / 40g
- 使用針
 2本棒針 13号、15号、7ミリ カギ針 10/0号
- 用具
 ボタン A-347-45...直径45mm6個

- 出来上り寸法
 編み図参照
- ゲージ(10cm平方)
 メリヤス編み 12目×18段
 模様編み 12目×15.5段

●編み方ポイント

本体...一般的な指でかける作り目を作り、メリヤス編みで編み始めます。続けて編み込み模様、メリヤス編みを前後中心で減目して編みます。
 衿...衿は本体より拾い目で2目ゴム編みで編み、表目は表目、裏目は裏目を編んで伏せ止めします。
 まとめ...編み始めより目を拾い、細編み1段編みます。前中心より目を拾い前立てを編みます。右側はボタンホールを作りながら編みます。裾にフリンジをつけます。ボタンをつけます。

★ゲージは編み手により異なります。ゲージが合わない場合は針の号数を変えて編んでください。又はゲージを取り直して編んでください。



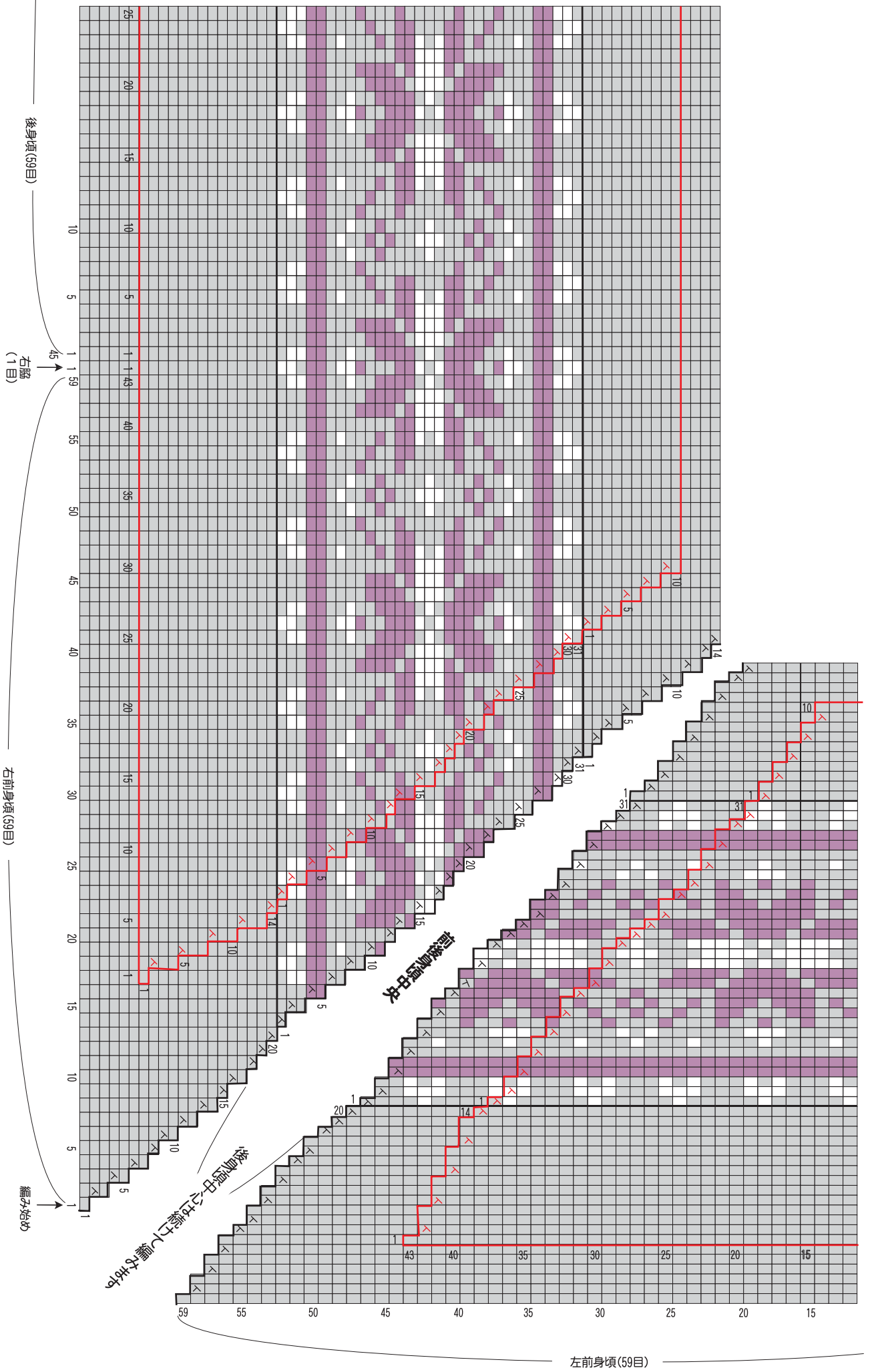
※編み込み模様はきつくなりますので7mm針を使用しておりますが、ゆるくなる場合は15号針で引き続き編んでください。

黒字=レディース
 赤字=キッズ

●衿・前立て・裾

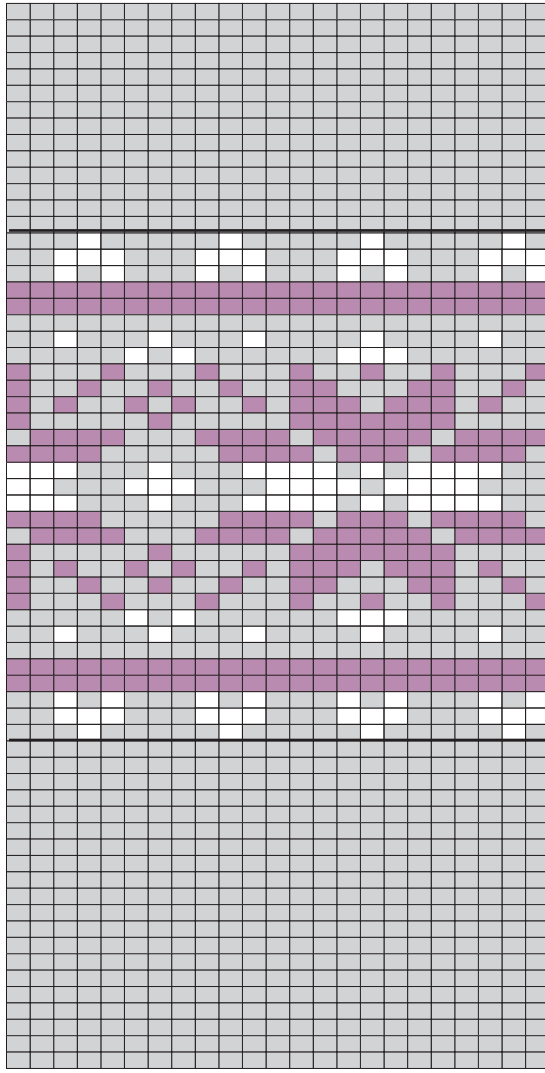
※フリンジは29cm4本どりを2つ折りにしてレディース=(59本)キッズ=(51本)裾に付けます。

●モチーフの編み方図



左前身頃(59目)

●左前身頃からの続き



- = impeto (インピート) 3 (ブルー系段染め)
- = ベーシック極太 6 (濃いピンク)
- = ベーシック極太 1 (アイボリー)

15 10 5 1 1 59

左前身頃(59目) 左脇(1目) 後身頃(59目)

●18目・31段 1模様

