

素材

使用毛糸	色番号	数量
156ウオッシュブル極太	224	920g

ゲージ (10cm平方)

模様編み 17目 25段

用具

2本棒針 10号・12号
直径 23mmのボタン 4個

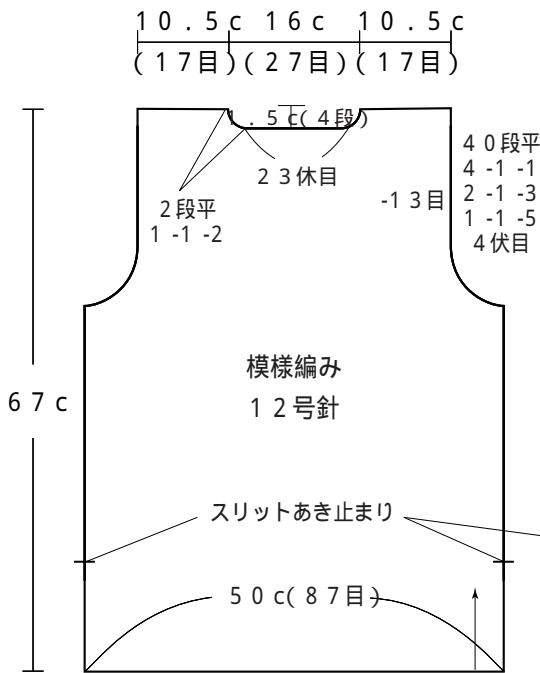
出来上がり寸法

胸囲	101cm
背肩幅	37cm
着丈	67cm
袖丈	50cm

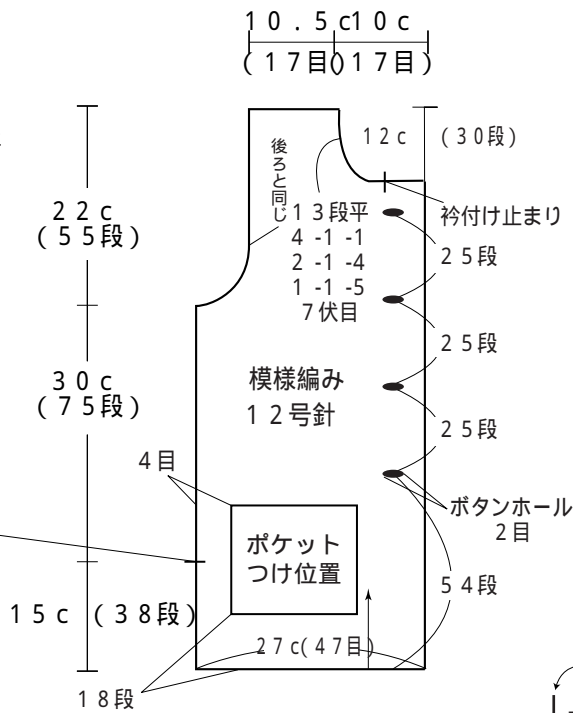
編み方ポイント

- 身頃、袖…………… 別鎖の裏山を拾う作り目をして模様編みで編み始めます。スリットはあき止まり位置に印をつけておきます。肩はかぶせはぎをします。
- 衿…………… 共鎖の作り目から引き返し編みをしながら編み、編み終わりは引き抜き止めをします。衿ぐりは細編み 段を編みながら整え、衿を巻きはぎでつけます。
- ポケット…………… 指でかける作り目から編み、最終段を1目ゴム編みで編み、ゴム編み止めをします。脇はすくいとし、底はまつって身頃につけます。
- まとめ…………… 前端から衿先まで表側の端 1目内側糸 1本どりで引き抜き編みをします。同じ要領でスリットも引き抜きあみをして端を整えます。身頃に引き抜きはぎで袖をつけて仕上げます。

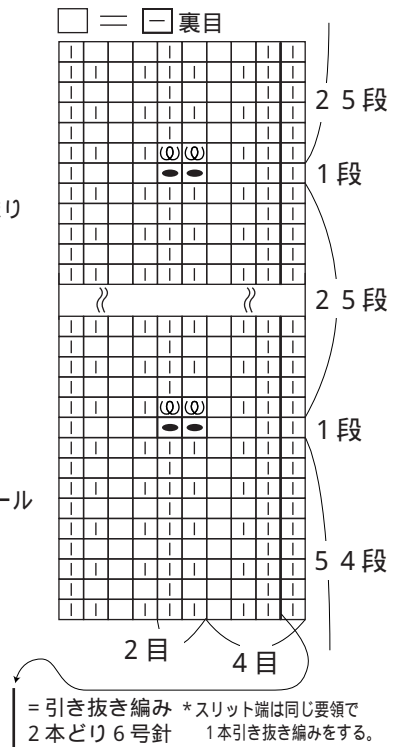
後身頃



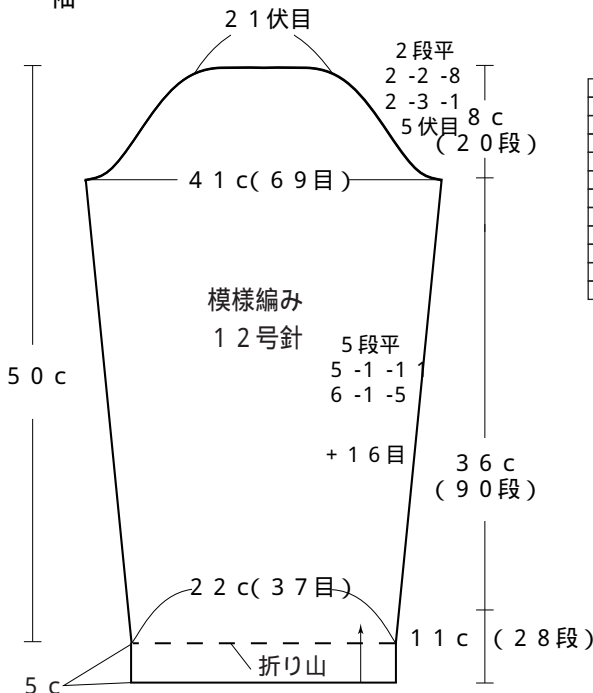
前身頃



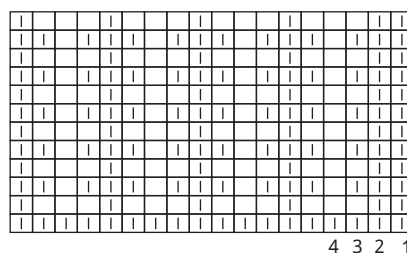
ボタンホール(右前身頃)



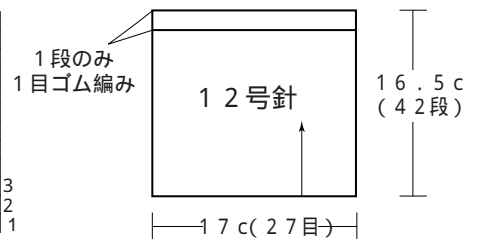
袖



模様編み図 □ = □ 裏目



ポケット(模様編み) 2枚



衿 模様編み図)10 12号

