

NO. 09



●用意する毛糸(商品番号一色番号/商品名/数量)

- 550-8/カフェちっく(40g玉巻)165g*
- 550-9/カフェちっく(40g玉巻)115g*
- 550-13/カフェちっく(40g玉巻)45g*

●使用針(棒針編みの場合は、とじ針を準備してください。)
2本棒針 5号、4本棒針(輪針) 5号、カギ針 6/0号

●ボタン・付属品
使用しません。

●出来上り寸法

胸囲93.5cm/背肩幅34cm/着丈66.5cm

●ゲージ(10cm平方)

模様編みA・B 22目×30段

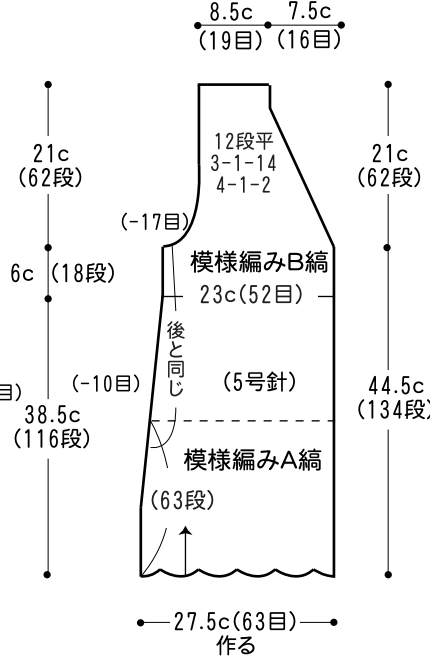
●編み方ポイント

前後身頃・・・一般的な作り目をして、模様編み
編で編みます。脇は端1目立てる減目、袖ぐり・
衿ぐりは伏せ目と端1目立てる減目にします。
まどめ・・・肩はかぶせはぎ、脇はすくいとじをし
ます。前立て、衿ぐりに縁編み縞を編みますが、
右前立てはボタンホールを作りながら編みます。
袖ぐりは輪で縁編み縞を編みます。ひもを編ん
で指定の位置に通し、先にタッセルをつけます。

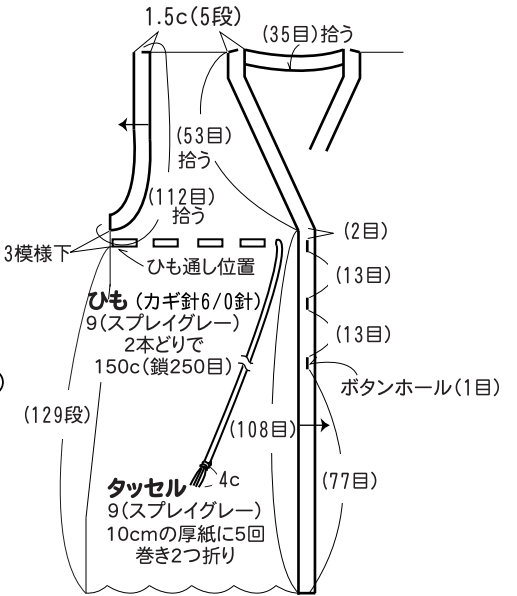
●後身頃



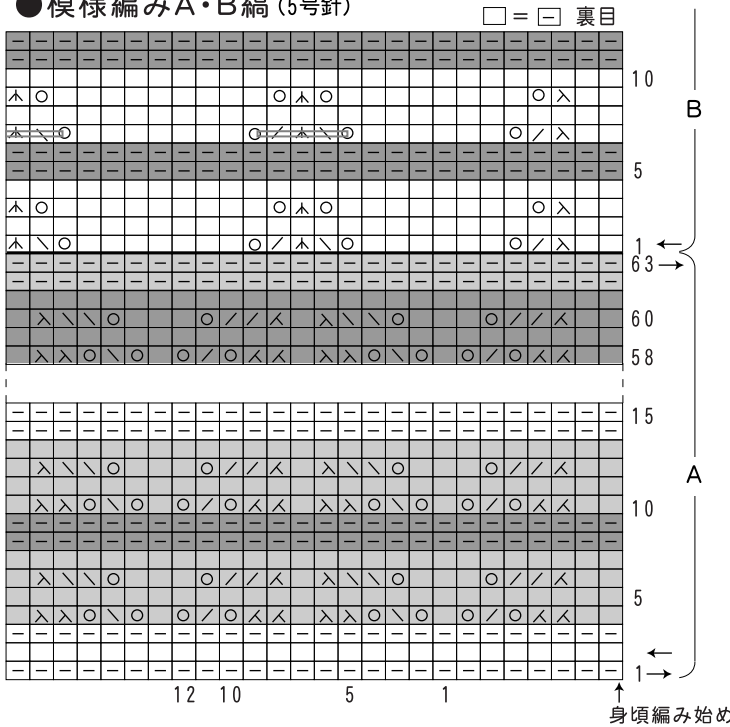
●前身頃



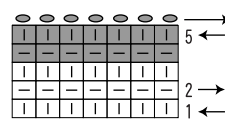
●前立て・衿ぐり・袖ぐり (縁編み縞・5号針)



●模様編みA・B縞 (5号針)

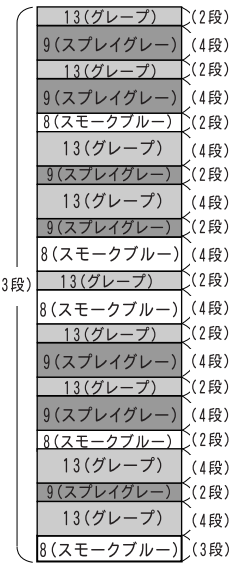


●縁編み縞 (5号針)



配色
 = 9(スプレイグレー)
 = 13(グレーブ)
 = 8(スモークブルー)

— = ひも通し位置



●模様編みA縞の配色

●ボタンホール (右前立て)

