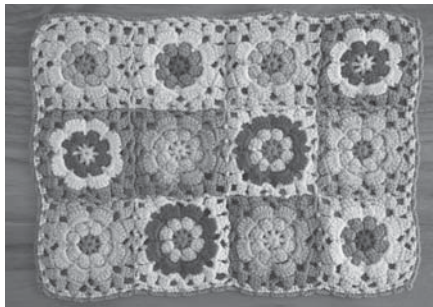


NO. 40・41

28ページの作品



●用意する毛糸(商品番号-色番号/商品名/数量)

- 303-211/ファインメリノ(30g玉巻)150g
- 303-216/ファインメリノ(30g玉巻)130g
- 303-208・209/ファインメリノ(30g玉巻)各125g
- 303-214・220/ファインメリノ(30g玉巻)各80g
- 303-219/ファインメリノ(30g玉巻)120g

●使用針(棒針編みの場合は、とじ針を準備してください。)

カギ針 4/0号

●出来上り寸法

ランチョンマット縦/26.5cm、横/35cm

ブランケット縦・横/103cm

●ゲージ

モチーフ/1辺8.5cm

●編み方ポイント

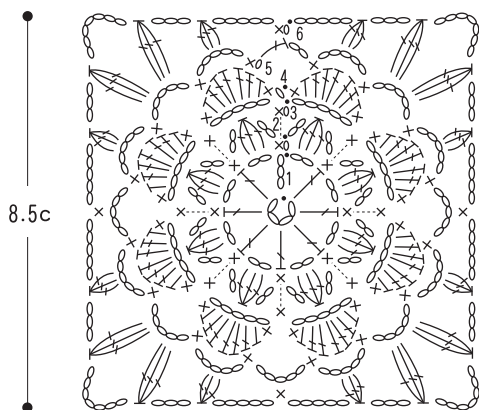
ランチョンマット・・・鎖4目を輪にして、鎖3目で立ち上がり図を参照してモチーフを編みます。2枚目からは最終段で引き抜き編みで、必要枚数編みつなぎます。ブランケット・・・ランチョンマット12枚分(モチーフ144枚)を編みつなぎます。※モチーフの配色、配置は図を参照します。

★ゲージは編み手により異なります。

ゲージが合わない場合は、針の号数を変えて編んでください。又はゲージを取り直して編んでください。

●モチーフA～Fの編み方図

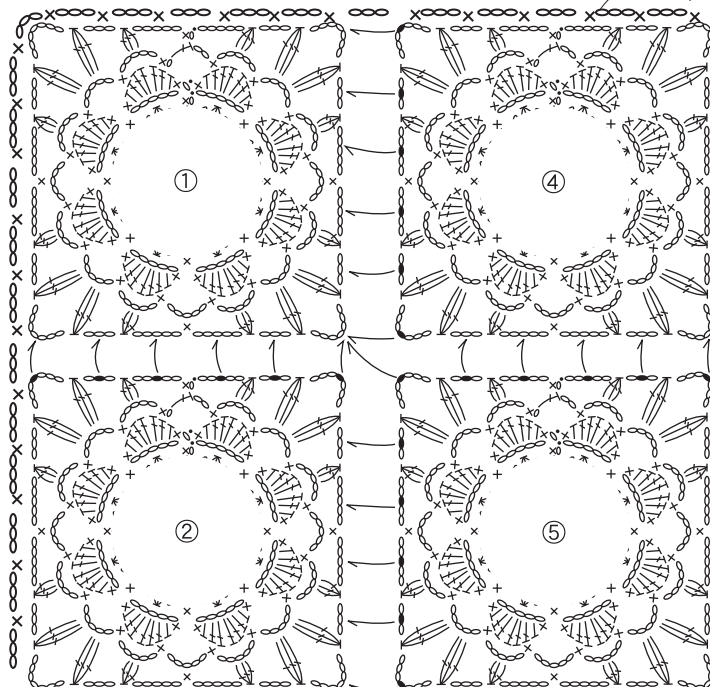
(カギ針4/0号)



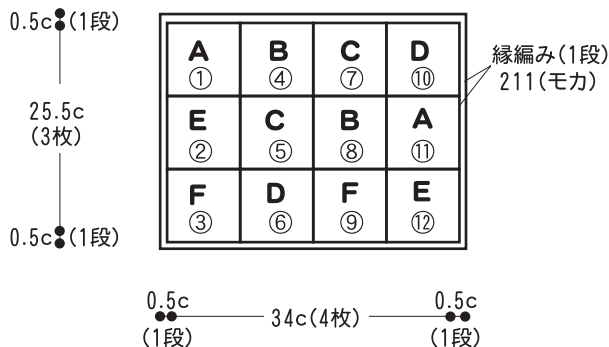
●モチーフのつなぎ方と縁編み

(カギ針4/0号)

縁編み(1段)
211(モカ)



●作品.40ランチョンマットのモチーフ配置



※①～⑫の順に編みつなぎます。

●モチーフの配色

	モチーフA	モチーフB	モチーフC	モチーフD	モチーフE	モチーフF
1	211(モカ)	211(モカ)	220(グレー)	214(エンジ)	219(キャメル)	211(モカ)
2	220(グレー)	219(キャメル)	208(アクアグリーン)	211(モカ)	214(エンジ)	209(ワサビ)
3・4	208(アクアグリーン)	214(エンジ)	209(ワサビ)	216(アプリコット)	216(アプリコット)	220(グレー)
5・6	209(ワサビ)	216(アプリコット)	211(モカ)	219(キャメル)	211(モカ)	208(アクアグリーン)

●ブランケットの
モチーフ配置

