

＊ 絹100%中細のショール ＊

【作品 P.6 シルクのショール_1】

■使用糸・・・37 絹100%中細 6007(マシュマロピンク)...100g

6008(ピンク)...50g

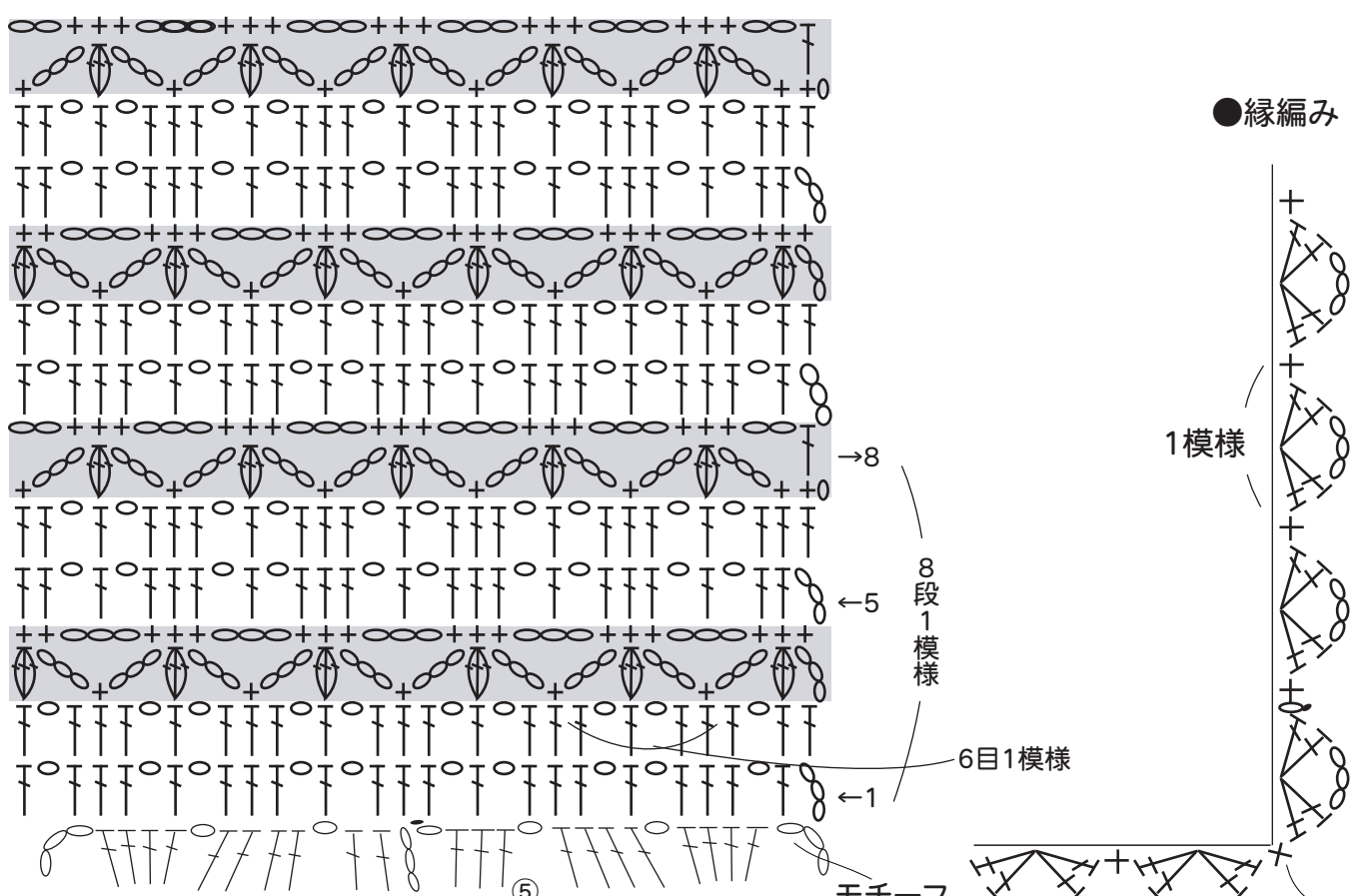
■使用針・用具・・・カギ針2/0号

■ゲージ(10cm平方)・・・模様編み...36.5目・11.5段 モチーフ一辺 8cm

■出来上がり寸法・・・幅 約34cm 長さ 約130cm

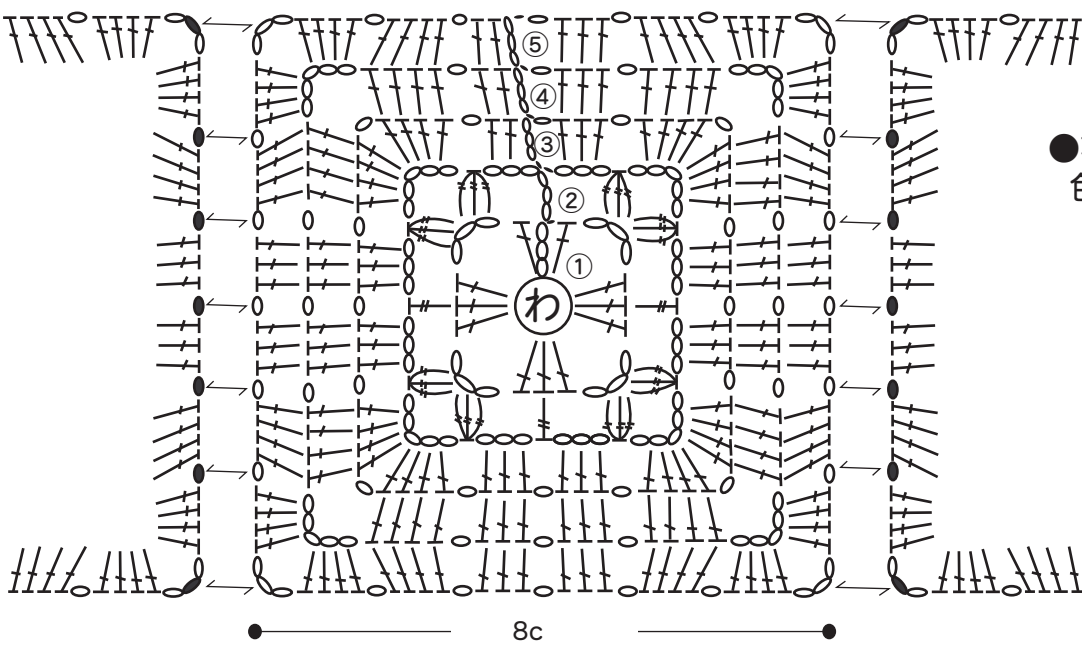


●編み方 模様編み 配色=6008(ピンク)

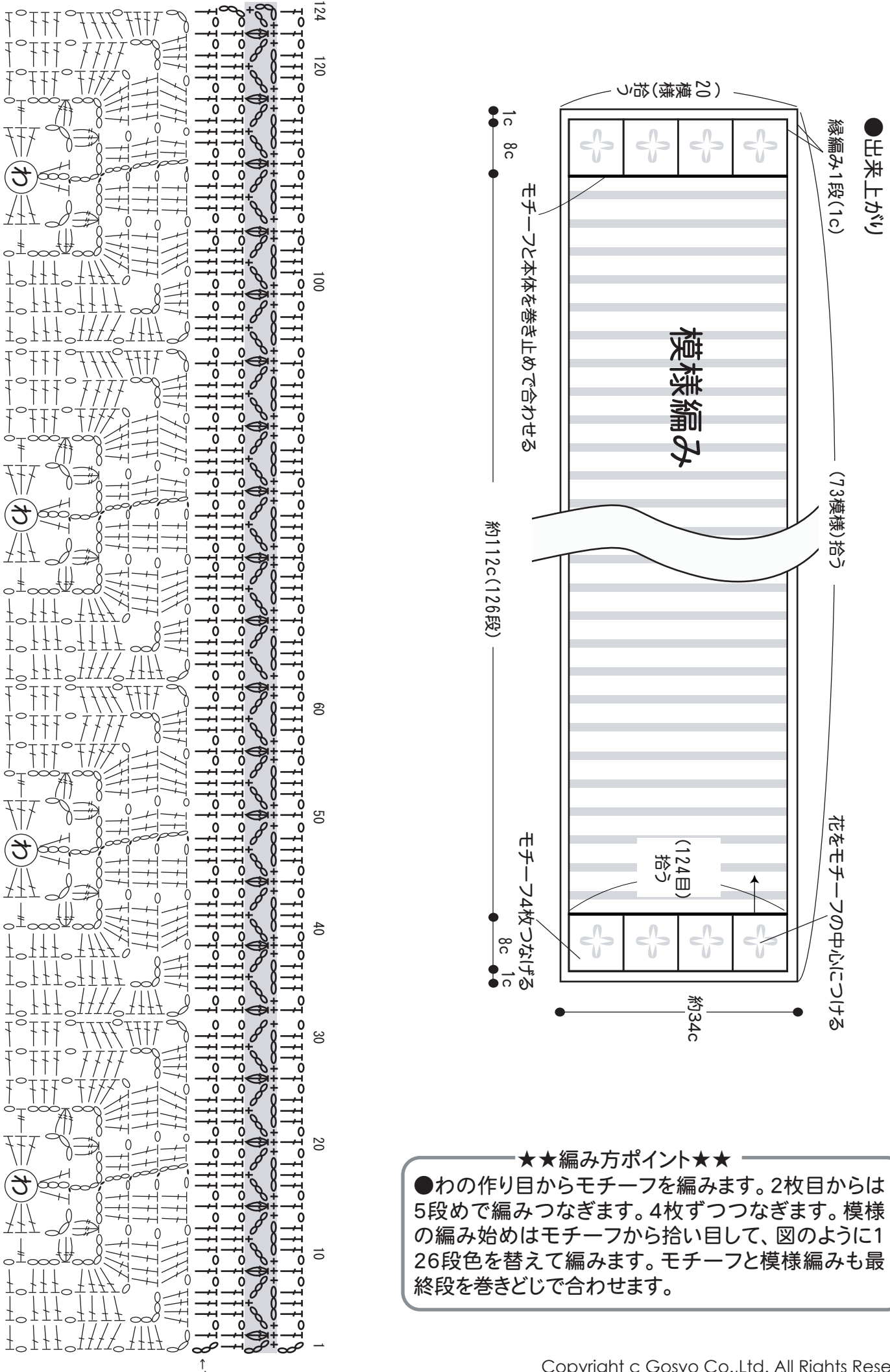


※模様編みはモチーフ5段め頭に鎖を拾って編み始めます。

●モチーフ 8枚 色 6007(マシュマロピンク)



●モチーフと本体のつなぎ方



★★編み方ポイント★★

●わの作り目からモチーフを編みます。2枚目からは5段めで編みつなぎます。4枚ずつつなぎます。模様の編み始めはモチーフから拾い目して、図のように126段色を替えて編みます。モチーフと模様編みも最終段を巻きどじで合わせます。