

# プチ・トバック

使用糸・・・A (ホワイト・ネイビー)・・・【FG764】クラフトコットン col1(ホワイト)70g・col11(ネイビー)15g  
 ……【G751】スターダストcol302(シルバー)25g

B (ブラック・パールグレー)・・・【FG764】クラフトコットン col12(ブラック)70g・col7(パールグレー)15g  
 ……【G751】スターダストcol302(シルバー)15g

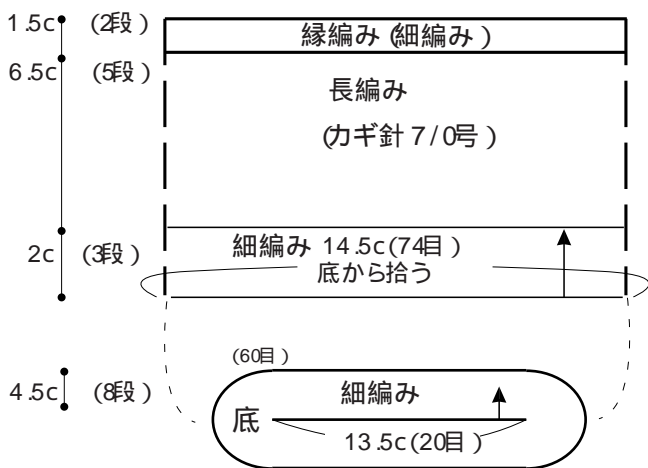
C (アイリスブルー・クエルページュ)・・・【FG764】クラフトコットン col9(アイリスブルー)70g・  
 col2(クエルページュ)15g

使用針・用具・・・カギ針7/0号、ボタン(A-249)・・・4個

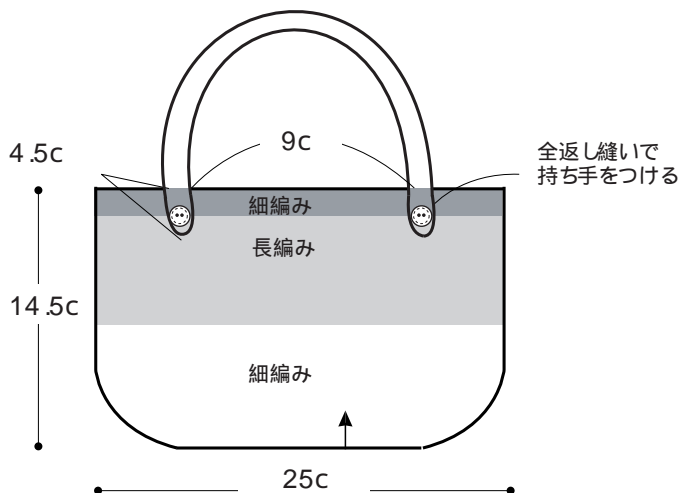
ゲージ(10cm平方)・・・細編み15目×16段

出来上がり寸法・・・幅25cm・深さ14.5cm

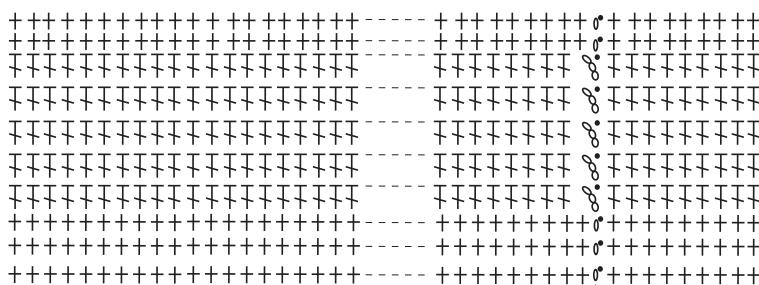
バック (20目)



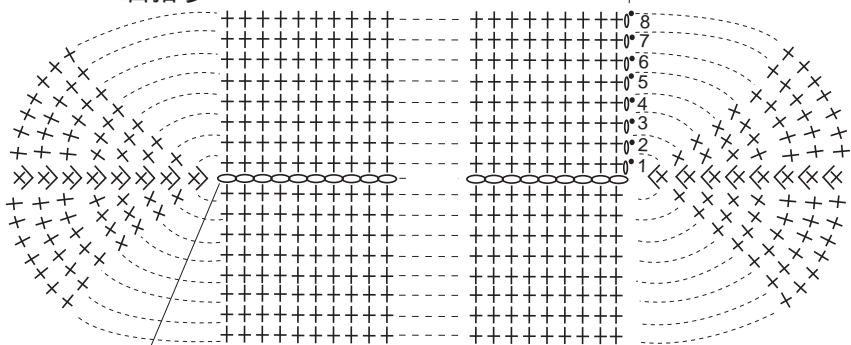
出来上がり図



バックの底編み方 (カギ針7/0号)

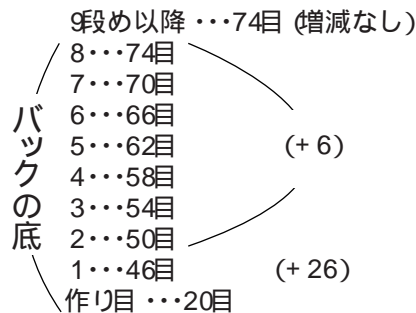
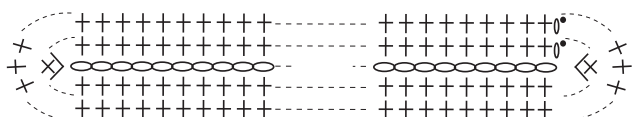


74目拾う



編み始め20目作る

持ち手の編み方



編み方ポイント

鎖20目作り、増し目をして8段底を図を参照して編みます。続けて底から74目拾って側面を細編み3段、長編み5段、縁編み2段編みます。持ち手を2本編んで本体にボタンでとめます。

A・・・長編み5段と持ち手の1段めのみクラフトコットン(ホワイト)とスターダスト(シルバー)の2本どり。縁編み2段と持ち手2段めはクラフトコットン(ネイビー)、他はクラフトコットン(ホワイト)。

B・・・縁編み2段と持ち手の2段めのみクラフトコットン(パールグレー)とスターダスト(シルバー)の2本どり。他はクラフトコットン(ブラック)。

C・・・縁編みと持ち手の2段めのみクラフトコットン(クエルページュ)、他はクラフトコットン(アイリスブルー)。

2本と指定していない箇所はすべて1本どりで編みます。