

# こっこのティッシュボックスカバー

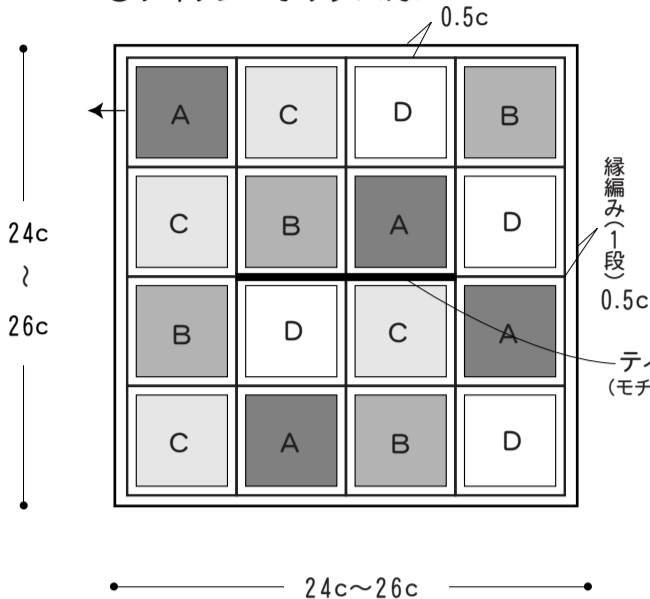
NO.26

- 使用糸・・・【543】さらっとコットン  
アシュローズ(22)5.5g・メロンイエロー(23)5.5g  
ゴールド(33)5.5g・サックス(34)5.5g
- 使用針・用具・・・カギ針4/0号・とじ針・0.5cmの平ゴム30cm
- ゲージ・・・モチーフ(5段)の1辺=6cm~6.5cm
- 出来上がり寸法・・・縦約12cm×横約25cm

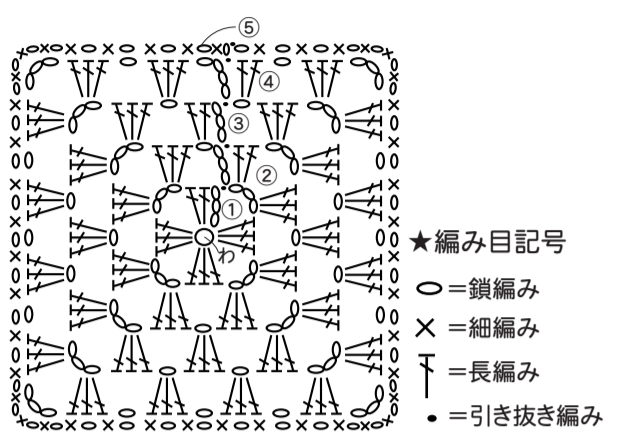


★縦12cm×横24cm×高さ5cmのティッシュボックス

## ●ティッシュボックスカバー



## ●モチーフの編み方符号図

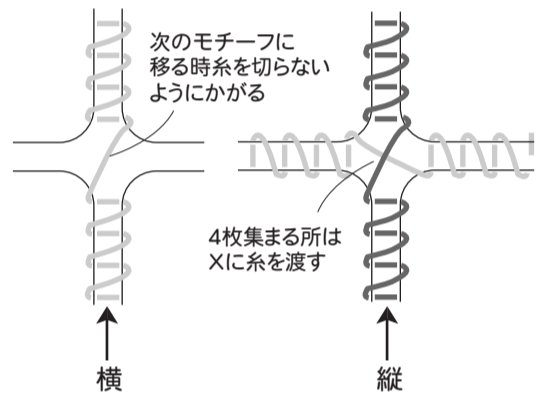


■モチーフの配色	
<b>A</b>	1~4...【34・サックス】 5.....【23・メロンイエロー】
<b>B</b>	1~4...【33・ゴールド】 5.....【23・メロンイエロー】
<b>C</b>	1~4...【22・アシュローズ】 5.....【23・メロンイエロー】
<b>D</b>	1~5.....【23・メロンイエロー】

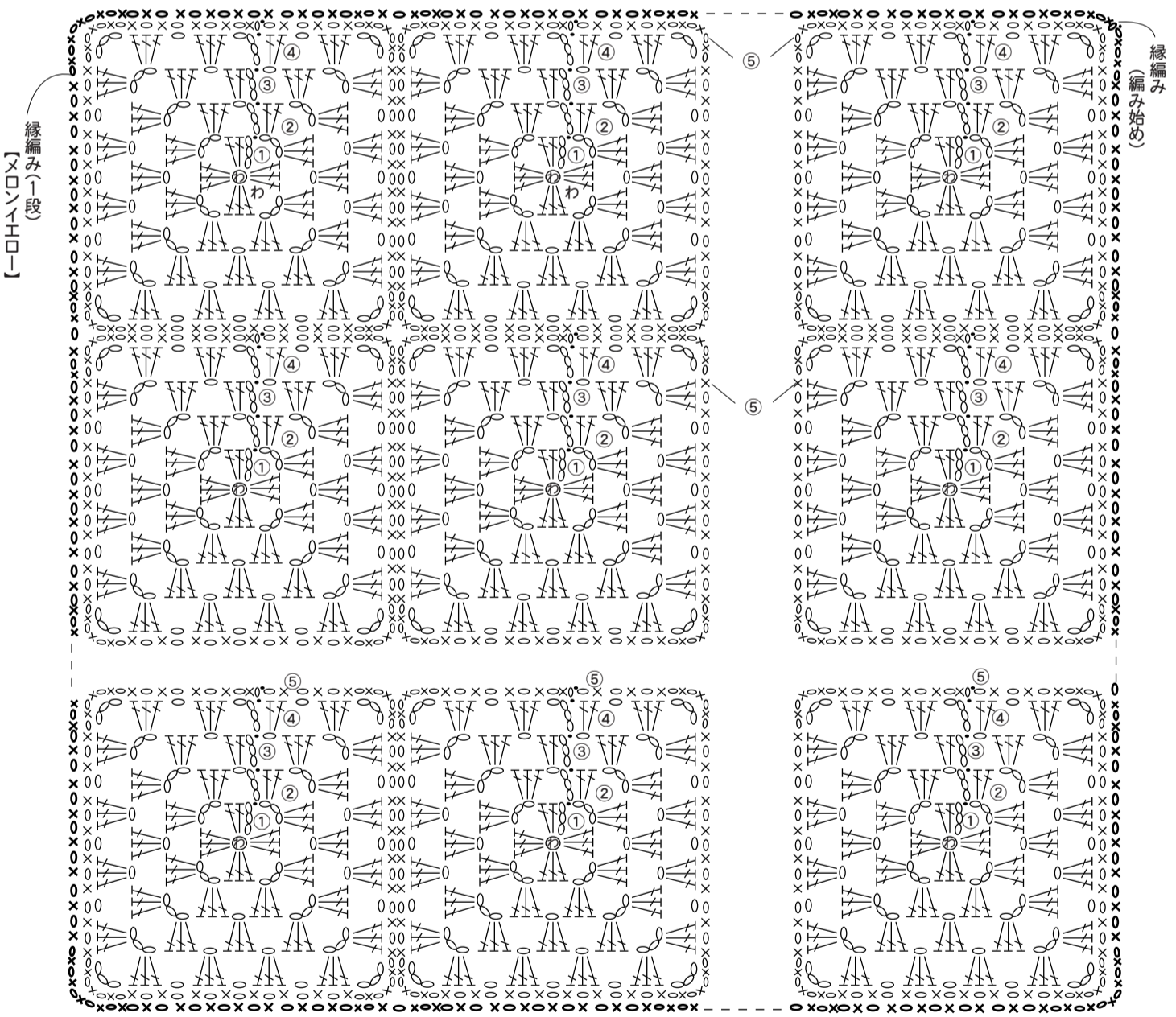
## ●モチーフのつなぎ方

【巻きかがり】

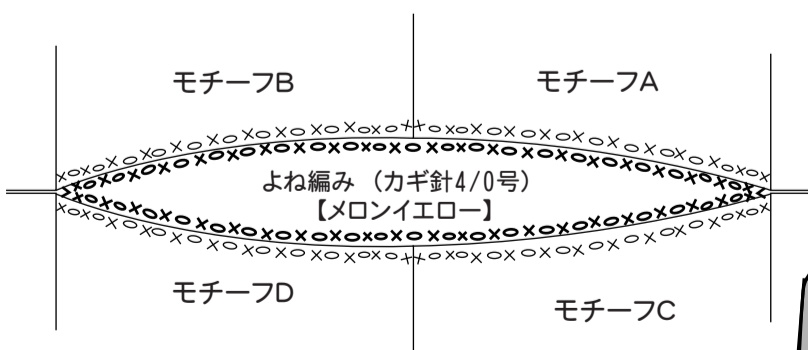
- 1.モチーフをつき合わせに持ち、とじ針に糸をとおして内側の半目をすくってかがります。
- 2.縦の方向も同様にかがりますが4枚集まる箇所はXになるようにかがります。



## ●縁編み

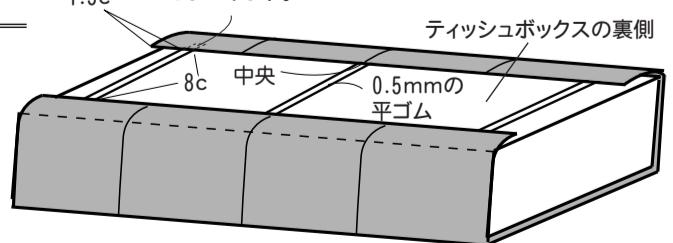


## ●ティッシュ出し口の編み方



## ●カバーのかけ方

1cm程内側にゴムを入れとじつけます。



※ゴムはティッシュボックスの高さに合わせて調節してつけます。

## ■編み方ポイント

モチーフは「わ」の作り目をして、1段めは3目の立ち上がり、長編み2目、「鎖3目、長編み3目」の繰り返し、中心から外側に向かって、図の様に四角に編んでいきます。5段めは「鎖、細編み」の繰り返しで編んでいきます。必要枚数編んで、巻きかがりでつなげていきます。縁編み1段で一周して整えます。中央のモチーフ2箇所は出し口の為あけておき、よね編み1段を編みつけます。裏側に平ゴムをティッシュボックスの高さに合わせて3箇所につけます。