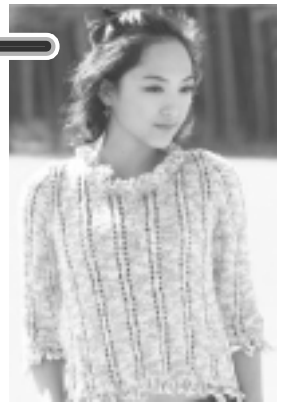


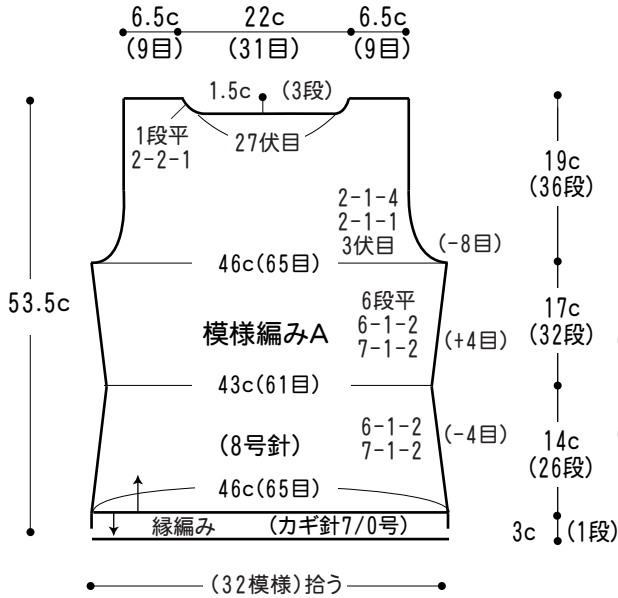
キラキラミックス・ブークレーのセーター



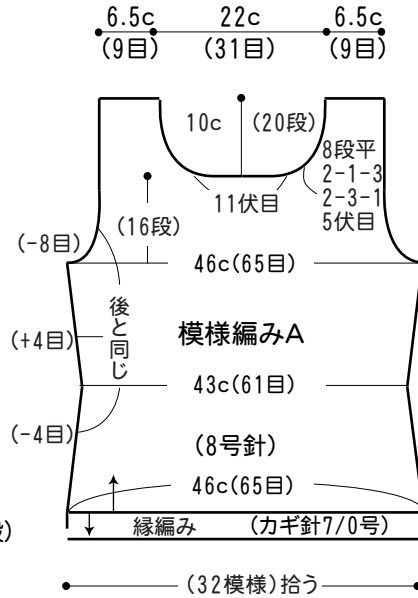
NO.16

- 使用糸・・・【G672】キラキラミックス・ブークレー(103) 550g
- 使用針・用具・・・2本棒針8号、カギ針7/0号、ゴムカタン56cm
- ゲージ(10cm平方)・・・模様編み 14目×19段
- 出来上がり寸法・・・胸囲 92cm、背肩幅 35cm、着丈 53cm、袖丈40cm

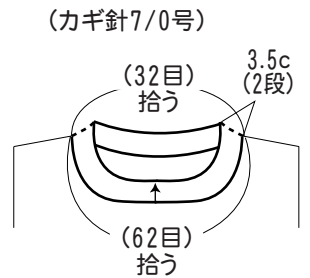
●後身頃



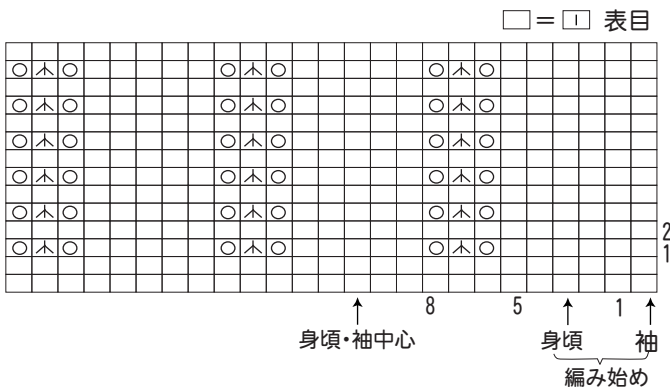
●前身頃



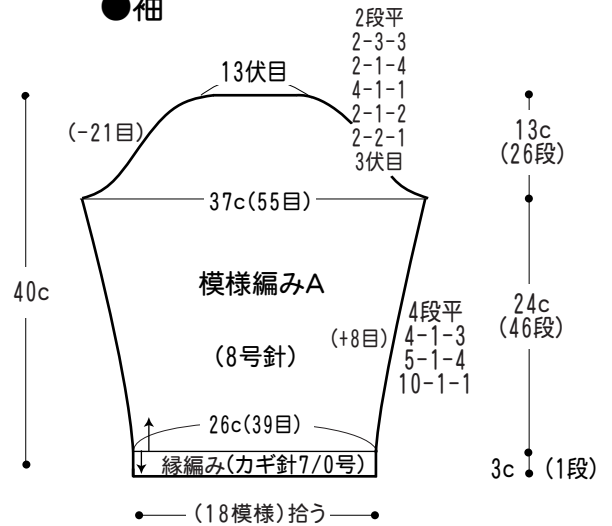
●衿 縁編み



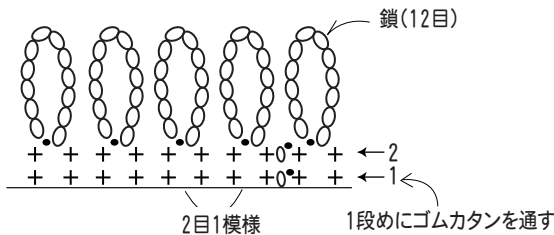
●模様編みA符号図



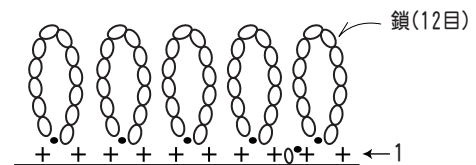
●袖



●縁編み (衿)



●縁編み (裾、袖口)



■編み方ポイント

身頃・袖・・・一般的な作り目をして模様編みで編みます。脇は1目内側の増減目で編みます。袖ぐり、衿ぐりは伏せ目と端1目立てる減目で編みます。袖も同様に編み始め、袖下は1目内側でねじり増し目してあ、袖山は伏せ目で編みます。まとめ・・・肩をかぶせはぎ、脇はすくいとします。裾・袖口をカギ針で縁編みを輪に編みます。衿は衿ぐりより輪に拾い目して、縁編みを編みます。1段めに裏側からゴムカタンを通します。袖を身頃に引き抜きとじてつけます。