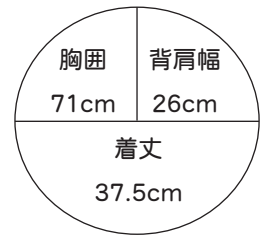


■出来上り寸法



■素材(商品番号・商品名・色番号・数量)

560	きらきら・きつず(Kids)	(30g玉巻)	31	55g
560	きらきら・きつず(Kids)	(30g玉巻)	38	15g
560	きらきら・きつず(Kids)	(30g玉巻)	39	30g
560	きらきら・きつず(Kids)	(30g玉巻)	41	30g

■ゲージ(10cm平方)

模様編み(ボーダー) 15目×19段

■使用針・用具

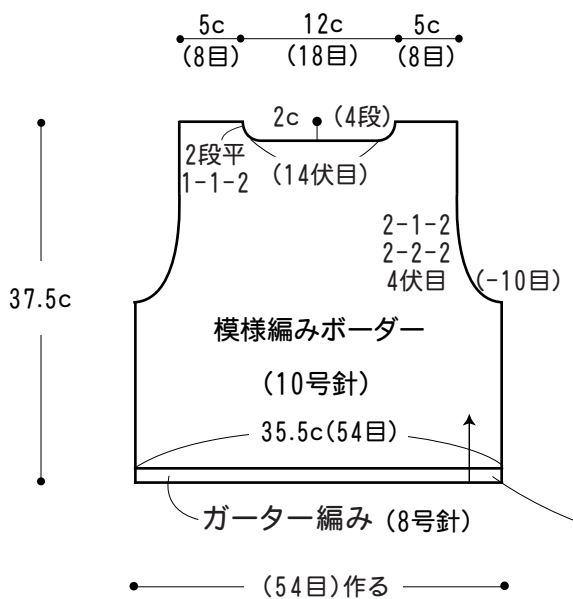
2本棒針 8・10号
4本棒針(輪針) 8号

■編み方ポイント

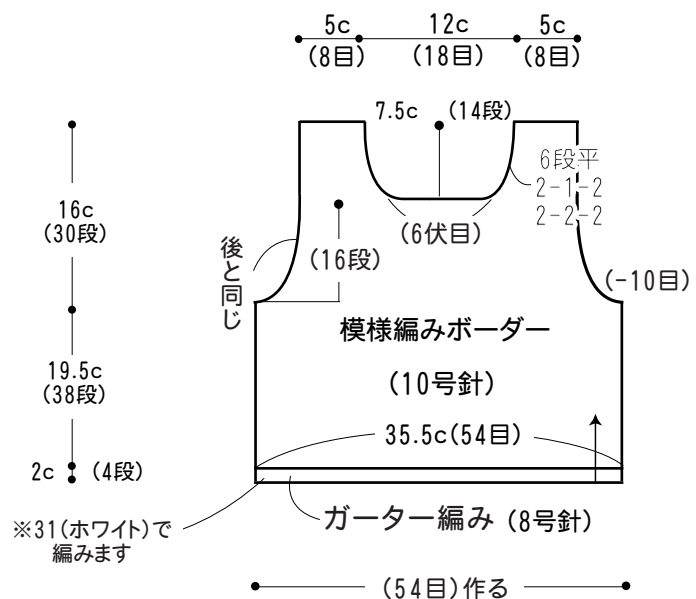
- 前後身頃・・・一般的な作り目をして、ガーター編みをホワイトで編み、続けて模様編みボーダーで編みます。袖ぐり、衿ぐりは伏せ目と端1目立てる減目で編みます。
- まとめ・・・肩をかぶせはぎ、脇をすくいとじで合わせます。袖ぐり、衿ぐりより目を拾いホワイトでガーター編みで、縁編みを編みます。



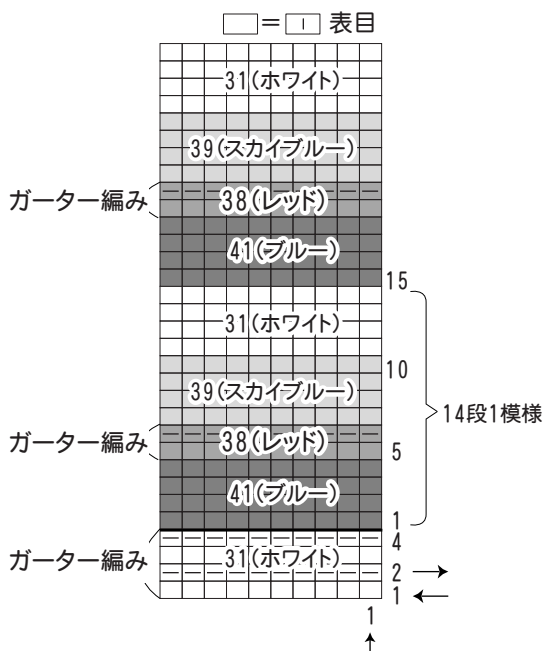
●後身頃



●前身頃



●模様編み符号図・配色



●袖ぐり、衿ぐり

ガーター編み(8号針)

