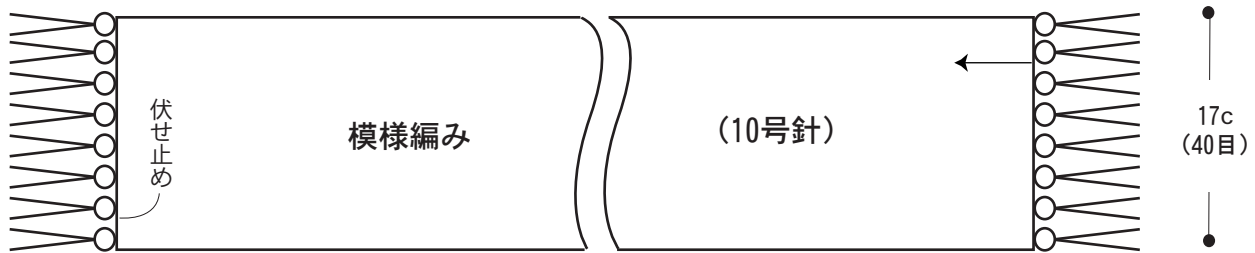


# ケーブル編みのまふらー

- 使用糸 / 純毛並太・2(29) 160g
- 用具 / 2本棒針 10号・縄編み針
- ゲージ(10cm平方)  
模様編み / 23.5目 × 22段
- 出来上がり寸法 / 幅17cm × 長さ160cm
- 編み方ポイント  
一般的な作り目で目を作り、図のように模様編みで編みます。編み終わりは伏せ止めをします。上下にフリンジを8ヶ所ずつつけます。

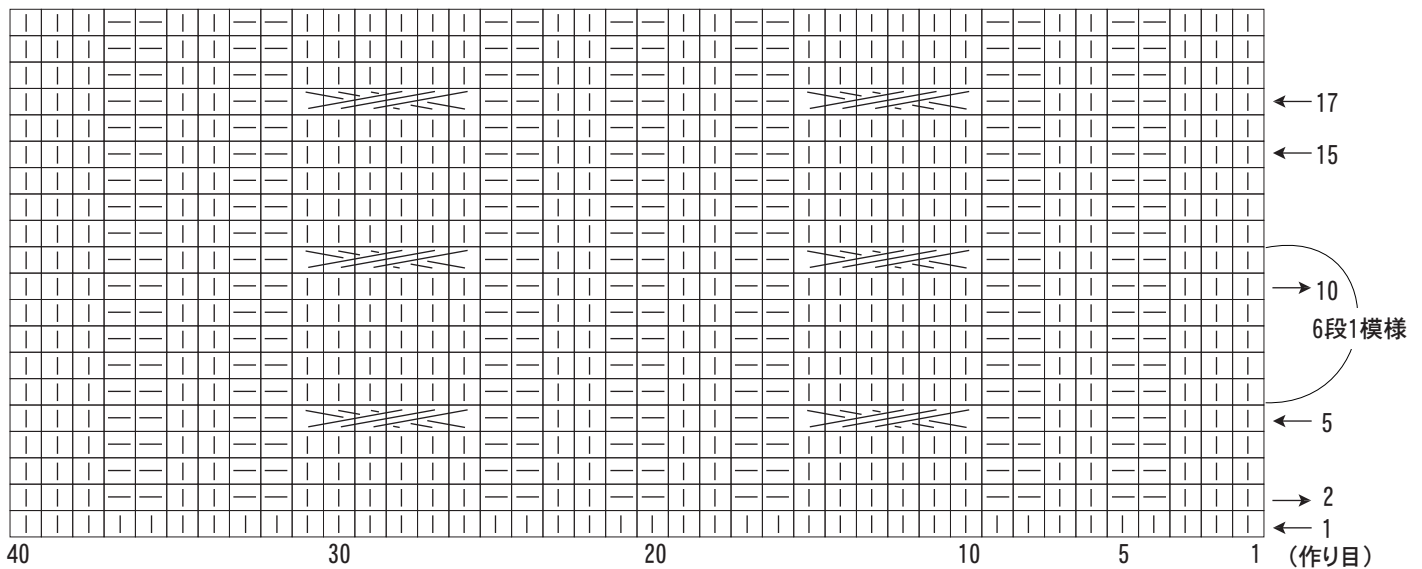


● 9c ● ————— 142c(314段) ————— ● 9c ●

★フリンジの付け方  
23cm3本を2つ折りに  
して8ヶ所つける。

## ●編み方符号図

□ = 表目 □ = 裏目



 = 左上3目交差