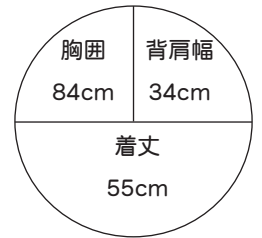


■出来上り寸法



■素材(商品番号・商品名・色番号・数量)

91 | 絹100%合太 (100gコーン巻) | 9101 | 150g

■ゲージ(10cm平方)

模様編み 20目×25段

■使用針・用具

2本棒針 2号・5号

輪針 3号

カギ針 2/0号

★ボタンは作品集に掲載の

A-124を使用しています。

(直径15mmを4個)

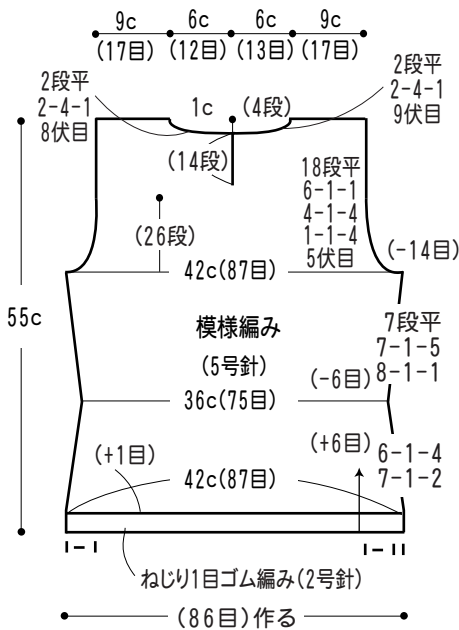
※現品限りの商品です。

■編み方ポイント

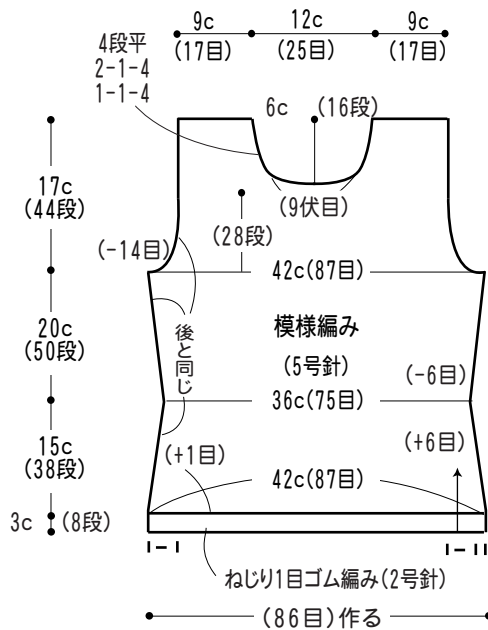
●身頃・・・1目ゴム編みの作り目をして、裾のねじり1目ゴム編みから編み始め、続けて模様編みで編みます。脇は端立で減目と端1目内側のねじり増目をして編みます。袖ぐり、衿ぐりは伏せ目と端立で減目で編みますが、後はあき止まりから左右に分けて編みます。

●まとめ・・・肩はかぶせはぎで合わせます。脇はすくいとじをします。袖ぐり、衿ぐりはねじり1目ゴム編みで編み、ゴム編み止めします。後あきは細編みとボタンループで始末して、ボタンを付けます。

●後身頃

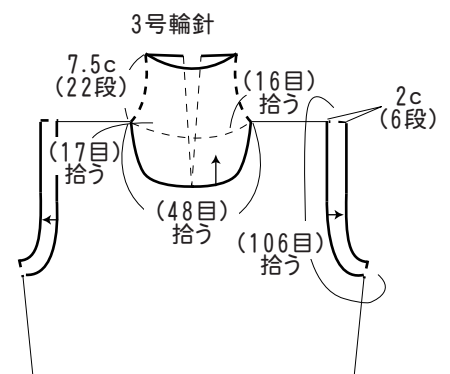


●前身頃

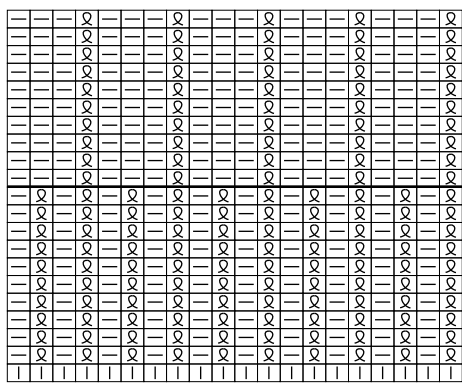


●衿・袖ぐり

(ねじり1目ゴム編み)



●模様編み符号図

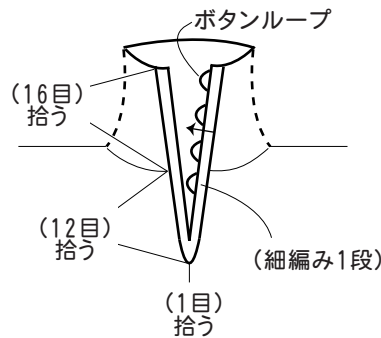


1
10
5
ねじり1目
ゴム編み

4

1

↑
編み始め



●後あきの始末

カギ針2/0号

