



■素材 (商品番号・商品名・色番号・数量)

215 | ウールミックス (40g玉巻) | 2 | 540g

■ゲージ(10cm平方)

模様編みA 21目×24段

■使用針・用具

2本棒針 7号・8号
輪針 7号

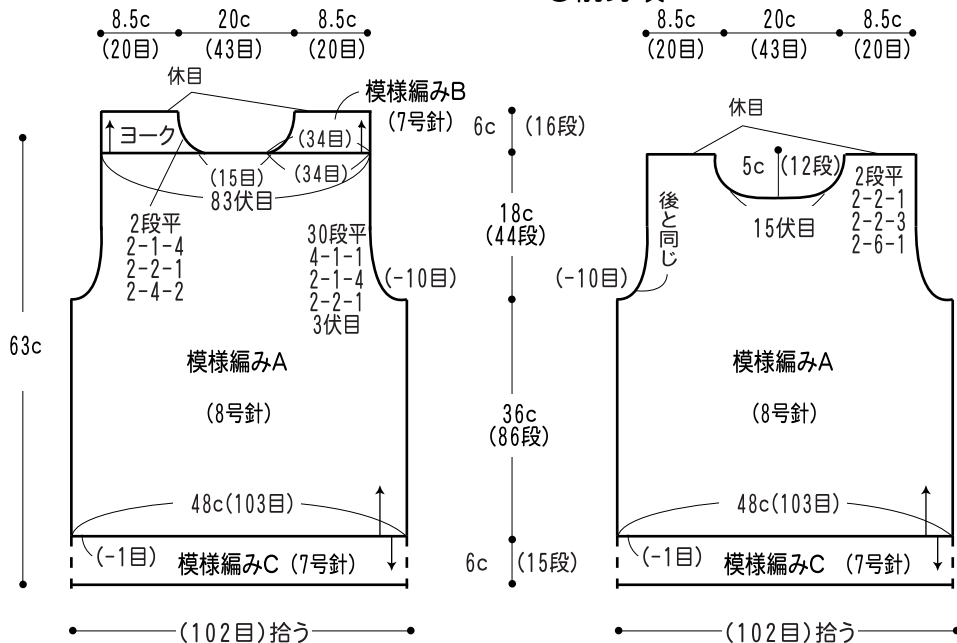
■出来上り寸法

胸囲	背肩幅
96cm	37cm
着丈	袖丈
63cm	55cm

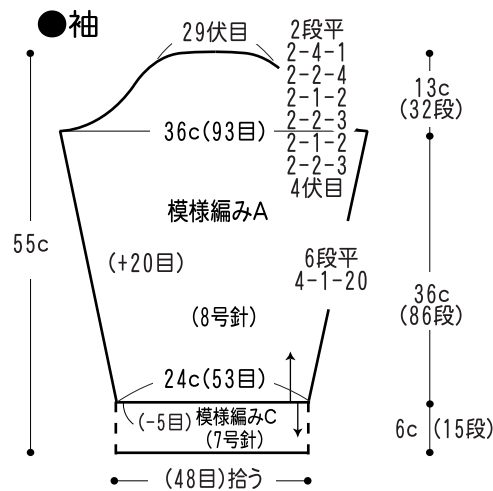
■編み方ポイント

●身頃・・・別鎖の裏山を拾う作り目をして、模様編みで編みます。後は図のように袖ぐりより44段で全目を伏せます。ヨーク部分は針7号に替えて拾い目をして編み、編み終わりは休み目になります。前を模様編みで編んで肩を休み目で残します。前の肩と後のヨークをかぶせはぎをし、脇をすくいとじします。裾は別鎖をときながら目を拾い、輪で編み、編み終わりは表目を編みながら伏せ止めになります。衿も同じ要領で編みます。
●袖・・・身頃と同様に編み、袖口は衿と同じように編みます。袖つけはヨーク部分の半分の位置に袖山中心を合わせて、引き抜きとじでつけます

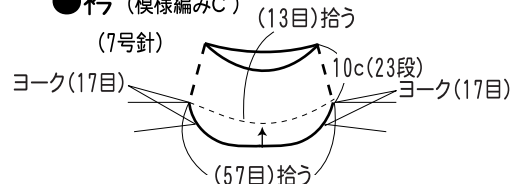
●前身頃



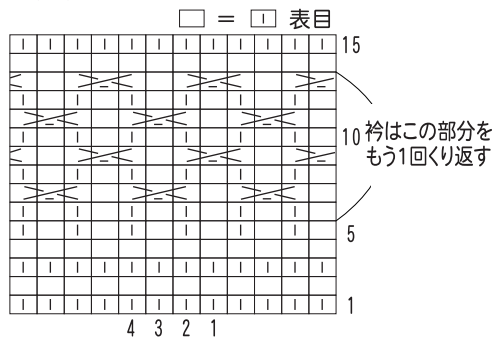
●袖



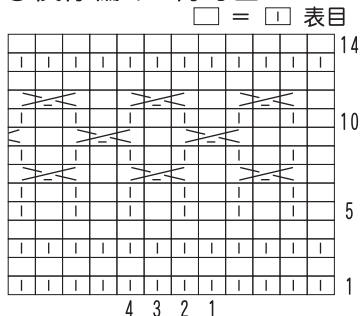
●衿 (模様編みC)



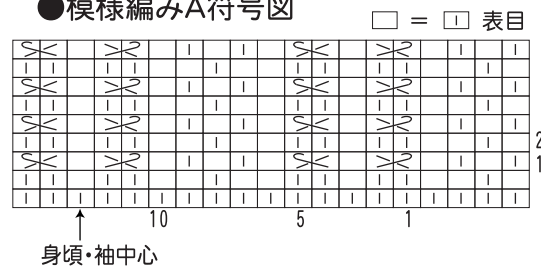
●模様編みC符号図



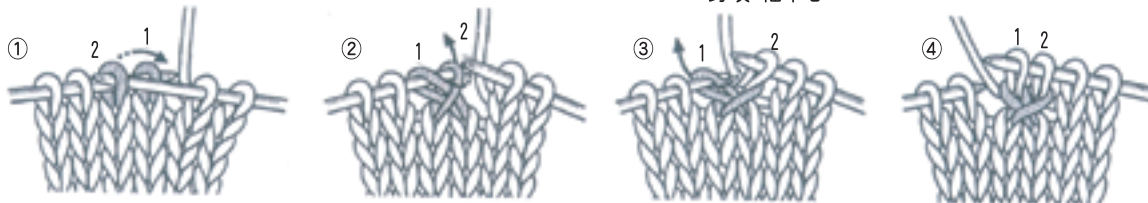
●模様編みB符号図



●模様編みA符号図



の編み方



の編み方

