

# 作品 NO15

# シルクの半袖セーター

■素材(商品番号・商品名・色番号・数量)

91	絹100%合太 (100gコーン巻)	9114	220g
50	キララ (50gコーン巻)	4815	35g

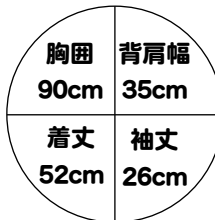
■ゲージ(10cm平方)

メリヤス編み 22目×30段  
かのご編み 22目×40目

■使用針・用具

2本棒針 2号・3号

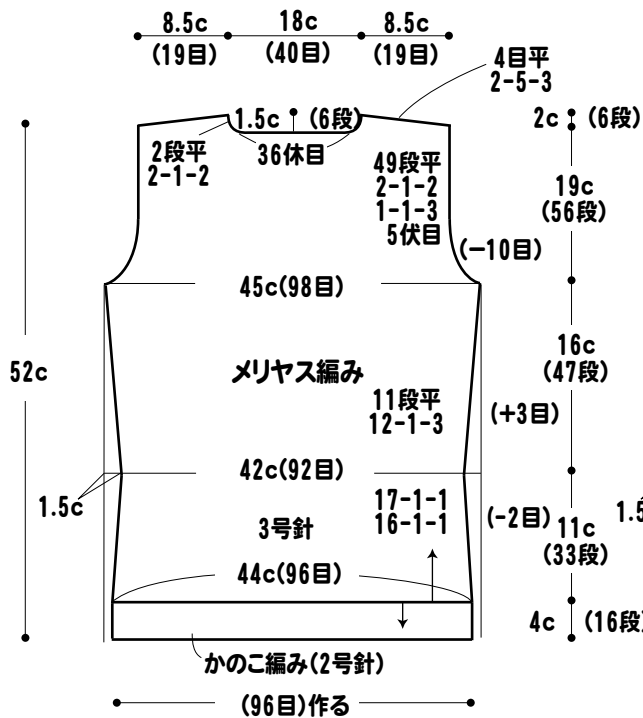
■出来上り寸法



■編み方ポイント

●身頃・袖=別鎖の裏山を拾う作り目をしてメリヤス編みで編み始めます。脇は1目内側の増減目、袖ぐり、衿ぐりは端立て減目、袖山は伏せ目で編みます。裾、袖口は作り目をほどいて拾い目して、かのご編みで編み、編み終わりを引き抜き止めします。  
●まとめ=肩はかぶせはぎします。脇、袖下をすくいとします。衿は別鎖の作り目をしてかのご編みで指定のように編んで、身頃にすくいとじでつけます。袖を身頃に引き抜きとじでつけます。

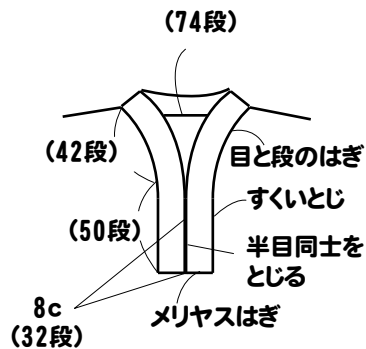
## ●後身頃



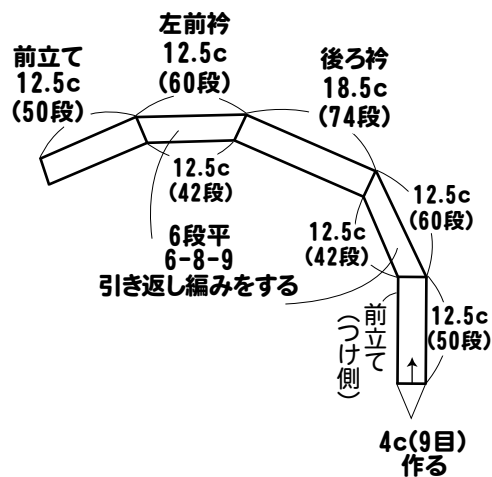
## ●前身頃



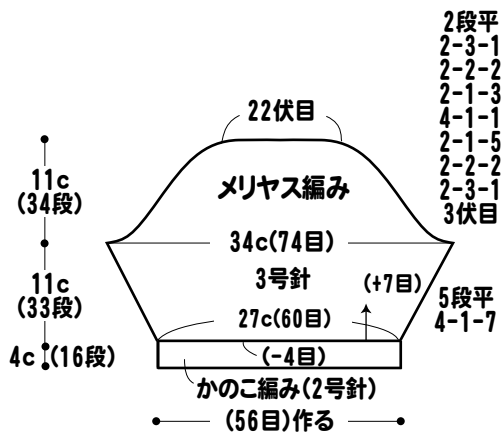
## ●衿のつけ方



## ●衿(かのご編み)・棒針2号

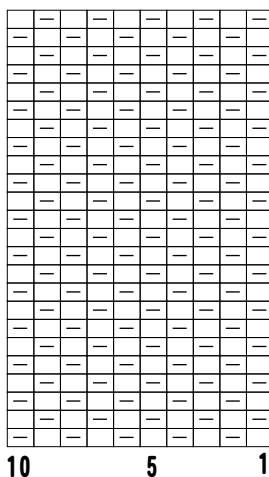


## ●袖



## ●衿の引き返し編み

□ = □ 表目



## ●かのご編み

□ = □ 表目

