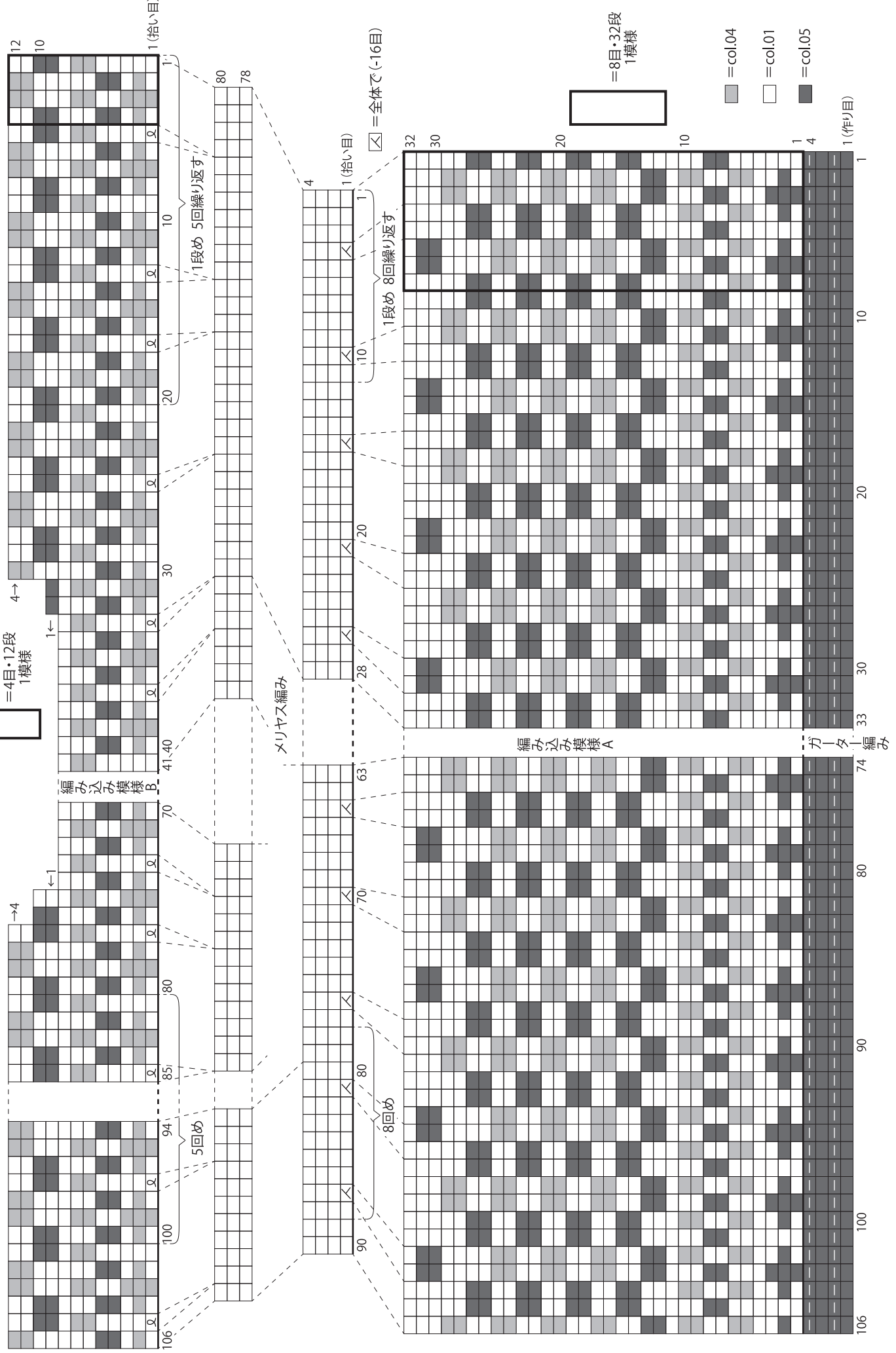


●身頃編み図

☐ = ねじり増し目
全体で (+16目)

☐ = ☐ 表目



= 4目・12段
1模様

編み込み模様 B

メリヤス編み

編み込み模様 A

ガータ編み

= 8目・32段
1模様

= col.04

= col.01

= col.05

1 (作り目)

1 (拾い目)

1 (拾い目)

1 (拾い目)

1 (拾い目)

1 (拾い目)

1 (拾い目)

1 (拾い目)

1 (拾い目)

1 (拾い目)

1 (拾い目)

1 (拾い目)

1 (拾い目)

1 (拾い目)

1 (拾い目)

1 (拾い目)

1 (拾い目)

1 (拾い目)

1 (拾い目)

1 (拾い目)

1 (拾い目)

1 (拾い目)

1 (拾い目)

1 (拾い目)

1 (拾い目)

1 (拾い目)

1 (拾い目)

1 (拾い目)

1 (拾い目)

1 (拾い目)

1 (拾い目)

1 (拾い目)

1 (拾い目)

1 (拾い目)

1 (拾い目)

1 (拾い目)

1 (拾い目)

1 (拾い目)

1 (拾い目)

1 (拾い目)

1 (拾い目)

1 (拾い目)

1 (拾い目)

1 (拾い目)

1 (拾い目)

1 (拾い目)

1 (拾い目)

1 (拾い目)

1 (拾い目)

1 (拾い目)

1 (拾い目)

1 (拾い目)

1 (拾い目)

1 (拾い目)

1 (拾い目)

1 (拾い目)

1 (拾い目)

1 (拾い目)

1 (拾い目)

1 (拾い目)

1 (拾い目)

1 (拾い目)

1 (拾い目)

1 (拾い目)

1 (拾い目)

1 (拾い目)

1 (拾い目)

1 (拾い目)

1 (拾い目)

1 (拾い目)

1 (拾い目)

1 (拾い目)

1 (拾い目)

1 (拾い目)

1 (拾い目)

1 (拾い目)

1 (拾い目)

1 (拾い目)

1 (拾い目)

1 (拾い目)

1 (拾い目)

1 (拾い目)

1 (拾い目)

1 (拾い目)

1 (拾い目)

1 (拾い目)

1 (拾い目)

1 (拾い目)

1 (拾い目)

1 (拾い目)

1 (拾い目)

1 (拾い目)

1 (拾い目)

1 (拾い目)

1 (拾い目)

1 (拾い目)

1 (拾い目)

1 (拾い目)

1 (拾い目)

1 (拾い目)

●袖編み図

□ = □ 表目

