



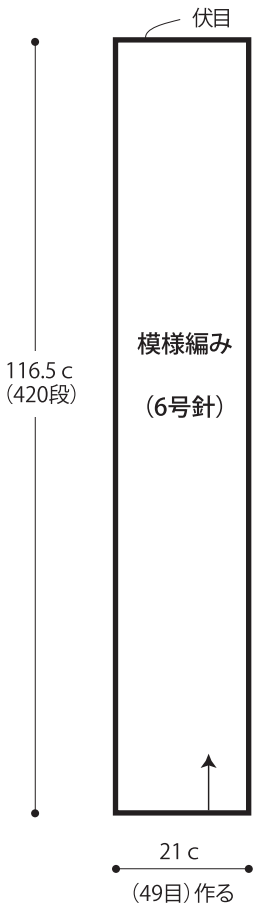
スヌード

- 用意する毛糸
665 M-82 / コットン・ニート(S) 空 Relie (ルリエ) / 140g
- 使用針・用具
棒針6号
- 出来上り寸法
長さ116.5 cm 幅21 cm
- ゲージ(10 cm平方)
模様編み 23.5目×36段

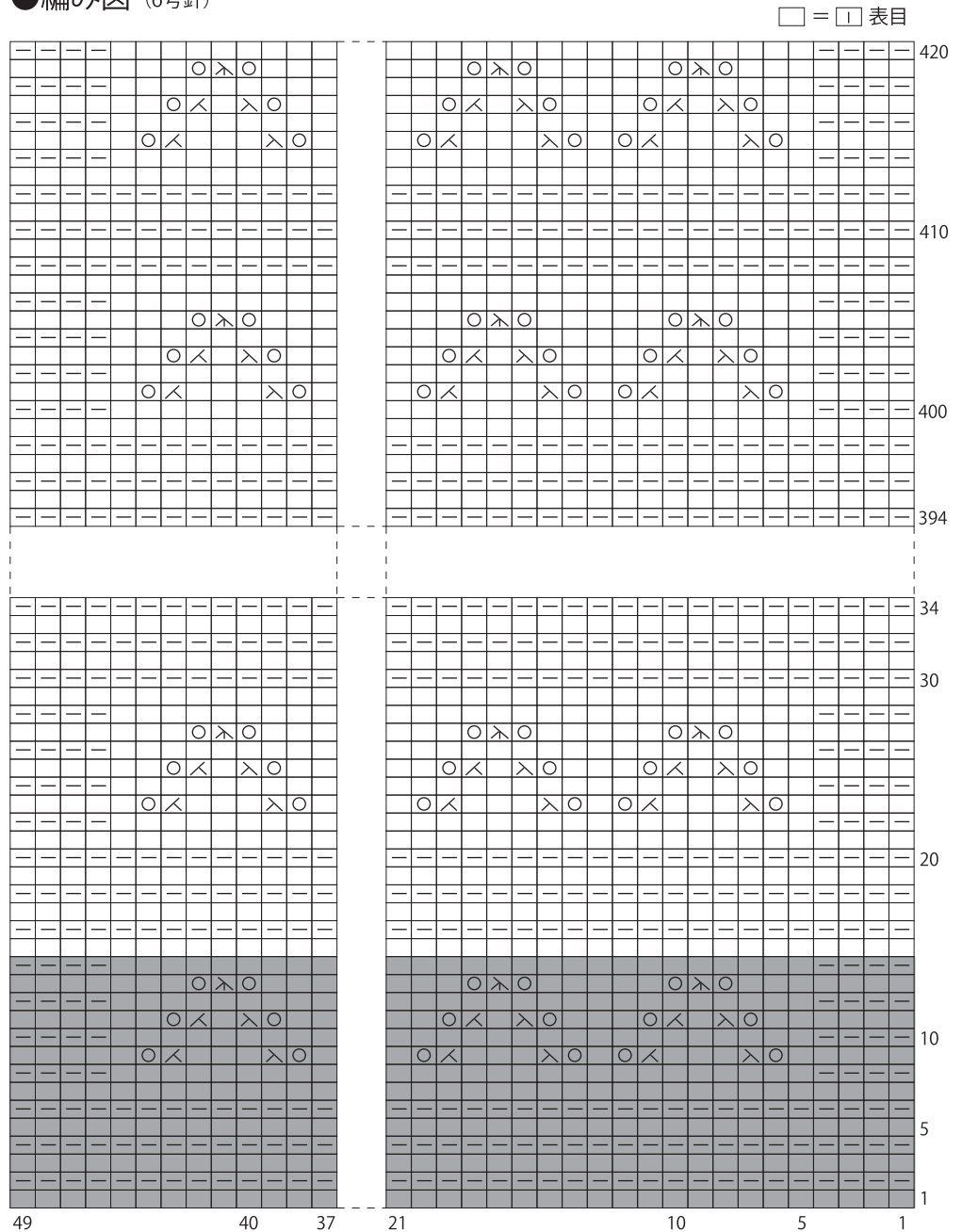
●編み方ポイント
スヌード・・・一般的な作り目を作り、模様編みで編みます。編み終わりは伏せ止めます。
まとめ・・・編み始めと編み終わりを外表にして、巻きかかります。

★ゲージは編み手により異なります。ゲージが合わない場合は針の号数を変えて編んでください。又はゲージを取り直して編んでください。

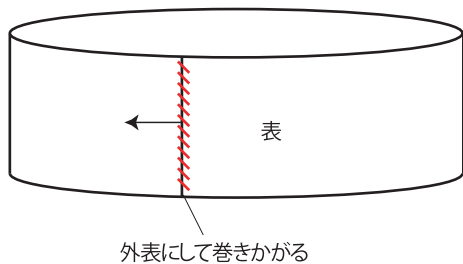
●スヌード



●編み図 (6号針)



●まとめ



■ = 14段1模様