

＊ ショルダーバッグ ＊



●用意する毛糸

1236-03/amice(アミーチェ)/300g

380-17/HEAT+(ヒートプラス)/10g

●使用針・用具

カギ針8ミリ、5/0号、バッグ用チェーン巾8mm×120cm

●出来上り寸法

編み図参照

●ゲージ(10cm平方)

細編み 8.5目×10段

模様編みA 8.5目×7段

模様編みB 8.5目×6段

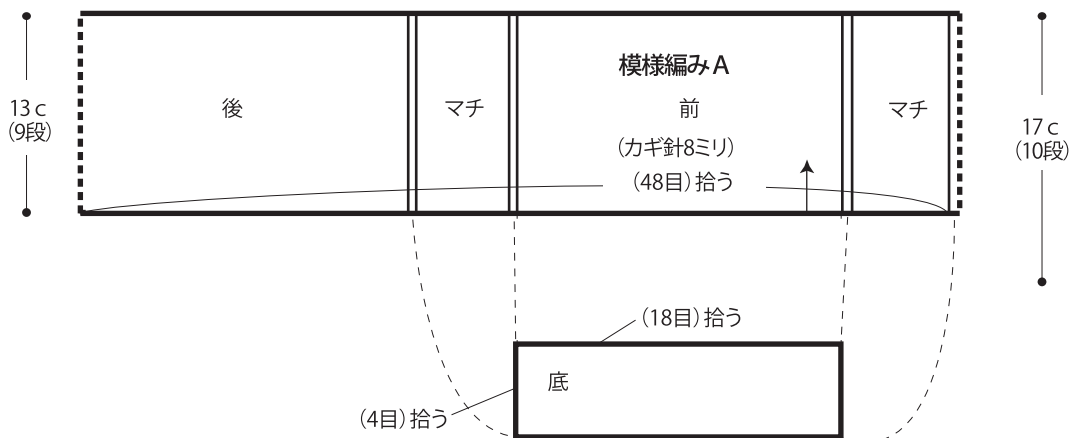
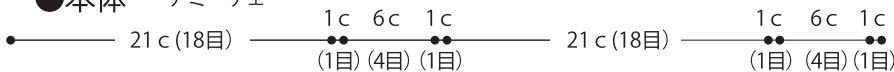
●編み方ポイント

底・本体・・・鎖の作り目を作り、細編みで底を編みます。底の周囲より目を拾い、細編みを1段編みます。底より目を拾い、模様編みAを輪の往復編みで編みます。

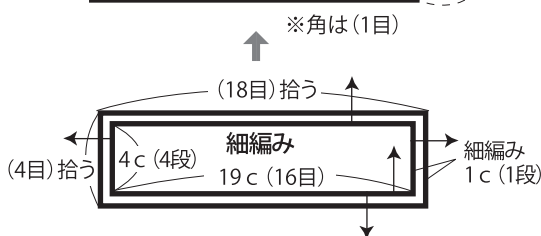
フタ・・・鎖の作り目を作り、模様編みBで編みます。まとめ・・・本体の側面の4辺を引き抜き編みと鎖編みで編みます。フタを指定の位置に巻きかがりつけます。HEAT+2本どりでフタの留め金を編み、本体の前側につけます。チェーンの留め金を編んでつけます。

★ゲージは編み手により異なります。ゲージが合わない場合は針の号数を変えて編んでください。又はゲージを取り直して編んでください。

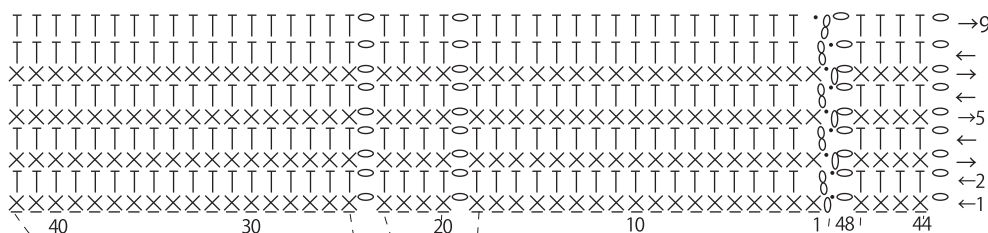
●本体 アミーチェ



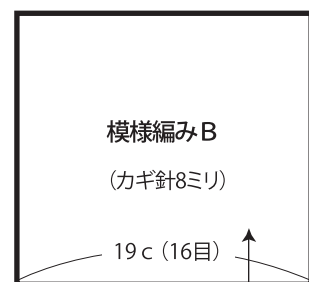
●底 (カギ針8ミリ)



●模様編みA

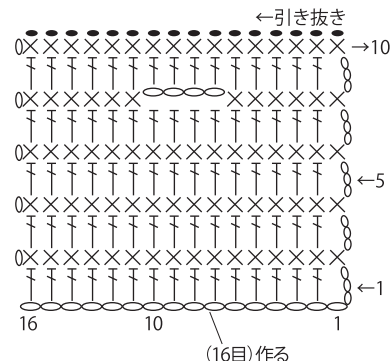


●フタ アミーチェ



(16目)作る

●模様編みB

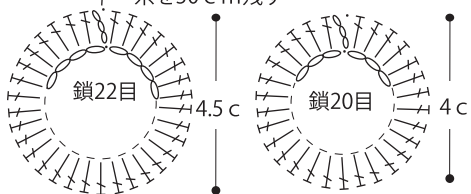


●まとめ

●フタ留め金 (カギ針5/0号)

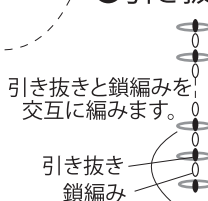
HEAT+を2本どり

糸を50cm残す



※1枚編んで2枚めは鎖を1枚めの中に通し、輪にして編みます。留め金はスチームアイロンをかけて固めてからつけます。

●引き抜き編み



●チェーンの留め金

HEAT+を2本どり

糸を20cm残す

2枚

糸を10目 1.5c

