



05.ポンチョ

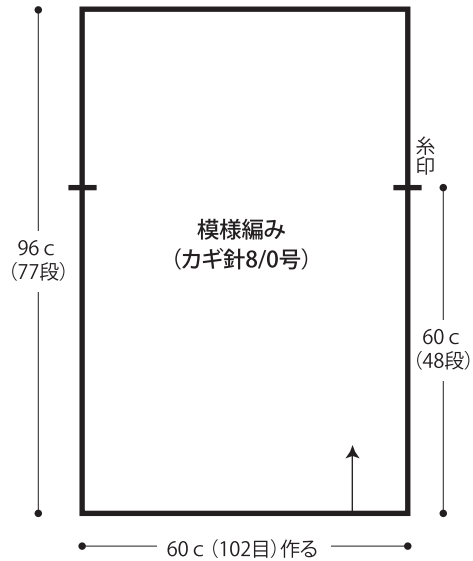
10 ページの作品

- 用意する毛糸
1212-07/Soupir Wool(スピールウール)／1130g
- 使用針・用具
カギ針8/0号
- 出来上り寸法
編み図参照
- ゲージ(10cm平方)
模様編み 17目×8段

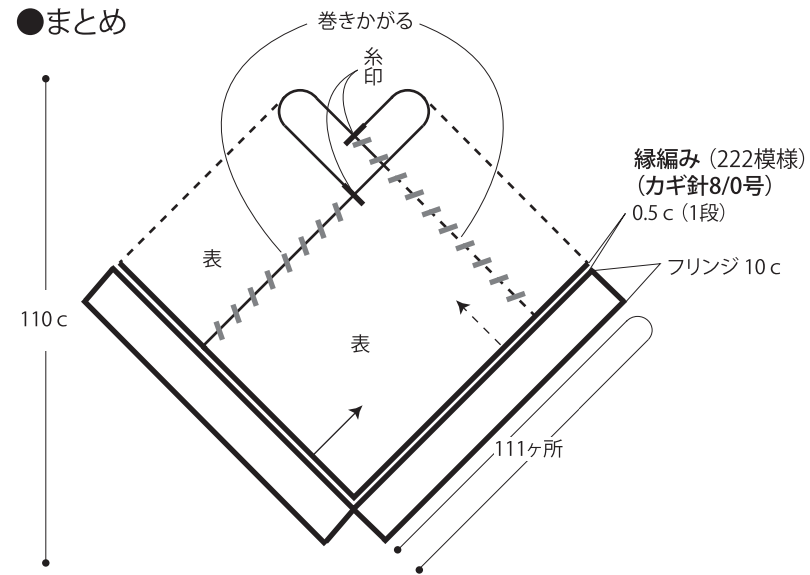
●編み方ポイント

本体・・・鎖の作り目を作り、模様編みで同じものを2枚編みます。
糸印を指定の位置につけます。
まとめ・・・図を参照して、巻きかかります。縁編みを輪に編みます。
フリンジをつけます。

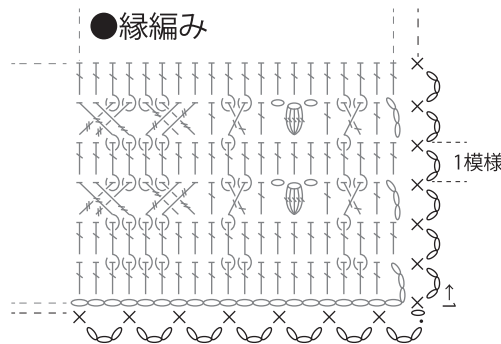
●本体 2枚



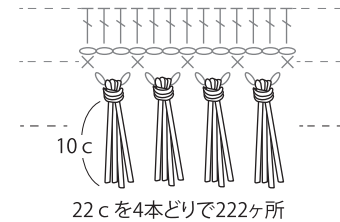
●まとめ



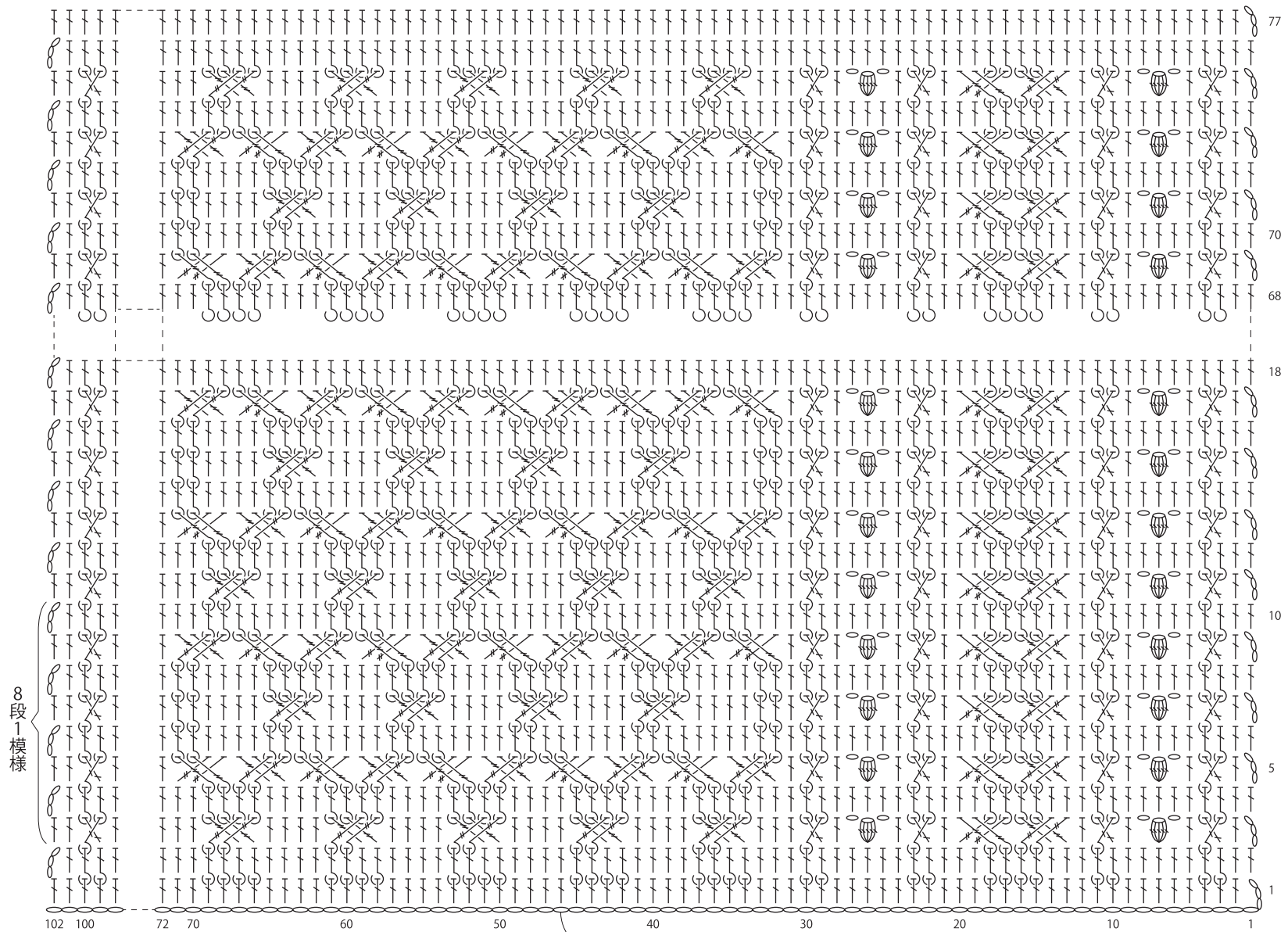
●縁編み



●フリンジ

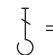
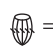
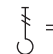


●模様編み



※72目から101目は2目から31目と同様に編む。

鎖(102目)作る

-  = 長編み表引き上げ編み目
-  = 長編み5目のバブコーン編み目
-  = 長々編み表引き上げ編み目

★ゲージは編み手により異なります。ゲージが合わない場合は、針の号数を変えて編んでください。又はゲージを取り直して編んでください。