



マフラー

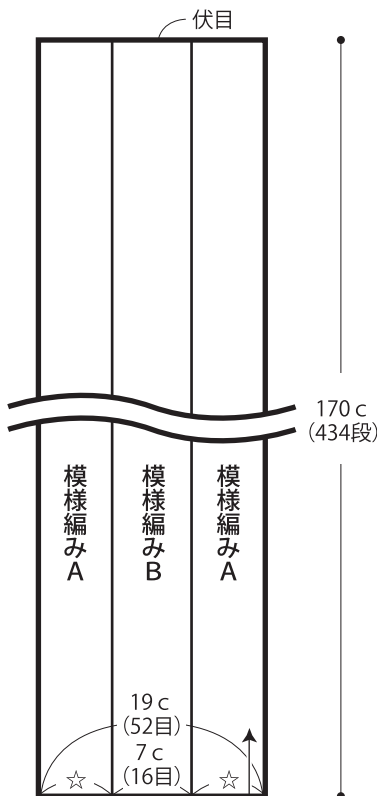
- 用意する毛糸
1232-09 / mite (ミーテ) / 200g
- 使用針・用具
棒針8号、縄編み針
- 出来上り寸法
幅19cm 長さ170cm
- ゲージ(10cm平方)
模様編みA 30目×25.5段
模様編みB 23目×25.5段

●編み方ポイント

マフラー...一般的な作り目を作り、模様編みA、模様編みBで編みます。編み終わりは伏せ止めます。
※仕上げアイロンをかける時は、温度もスチームも低で必ずあて布をし、編み地より2cm以上離しておかけください。

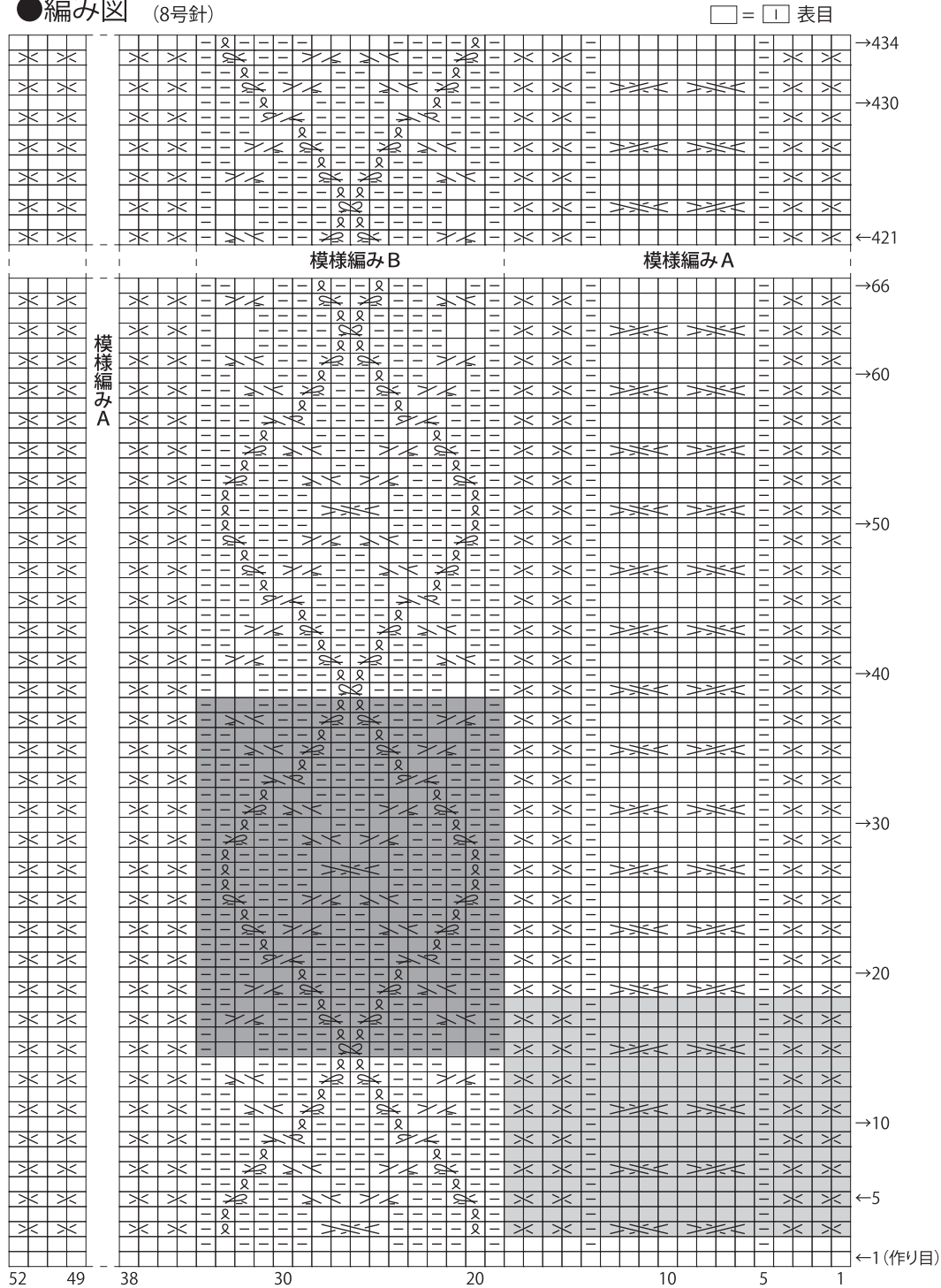
★ゲージは編み手により異なります。ゲージが合わない場合は針の号数を変えて編んでください。又はゲージを取り直して編んでください。

●マフラー (8号針)



— (52目)作る —
☆ = 6c (18目)

●編み図 (8号針)



- ☒ = 右上1目交差目
- ☒ = 左上1目交差目
- ☒☒ = 右上2目交差目
- ☒☒ = 左上2目交差目
- ⊗ = ねじり目
- ⊗ = 右上ねじり1目の交差目
- ⊗ = 左上ねじり1目の交差目
- ⊗ = 右上2目とねじり1目の交差目
- ⊗ = 左上2目とねじり1目の交差目
- ☒☒ = 右上2目と1目の交差目(下側裏目)
- ☒☒ = 左上2目と1目の交差目(下側裏目)
- ☒☒ = 右上ねじり1目交差目(下側裏目)
- ☒☒ = 左上ねじり1目交差目(下側裏目)
- ☒☒ = 右上2目とねじり1目の交差目
- ☒☒ = 左上2目とねじり1目の交差目

- 模様編みA
■ = 18目・16段1模様
- 模様編みB
■ = 16目・24段1模様