

✿ クラッチポーチ ✿



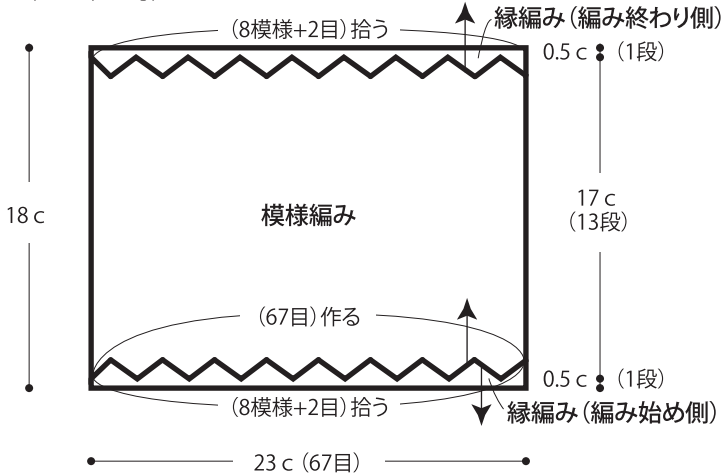
- 用意する毛糸
1225-22/CuCu(クク) / 130g
- 使用針・用具
カギ針5/0号
マグネット付丸型ホック(18mm) H206-041-3
- 出来上り寸法
深さ18cm 幅23cm
- ゲージ(10cm平方)
模様編み 29目×7.5段

●編み方ポイント

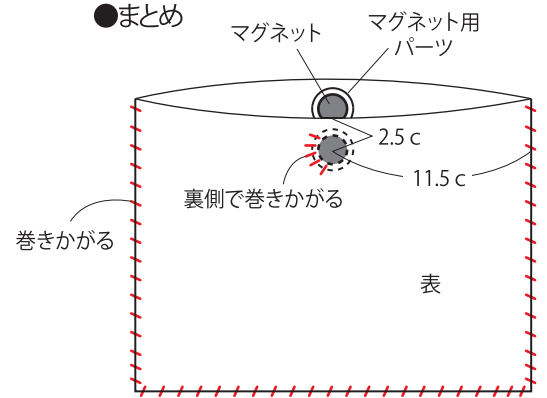
本体・・・鎖の作り目を作り、模様編みで編みます。編み終わり側と編み始め側に縁編みを1段編みます。同じ物を2枚編みます。
マグネット用パーツ・・・わの作り目を作り、中長編みで編みます。同じ物を2枚編みます。マグネットをマグネット用パーツに取り付け、裏側の指定の位置に巻きかがりでつけます。
まとめ・・・本体を外表に合わせて、巻きかがりします。

★ゲージは編み手により異なります。ゲージが合わない場合は針の号数を変えて編んでください。又はゲージを取り直して編んでください。

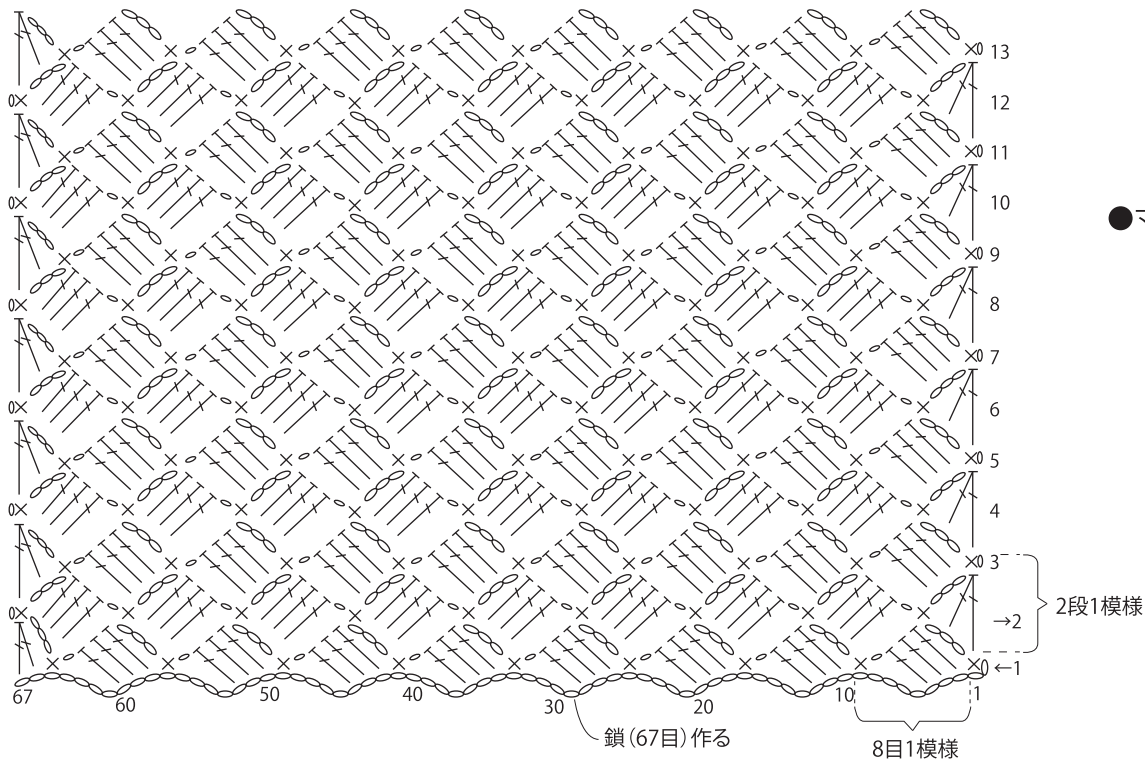
●本体 2枚 (カギ針5/0号)



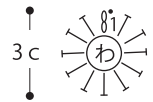
●まとめ



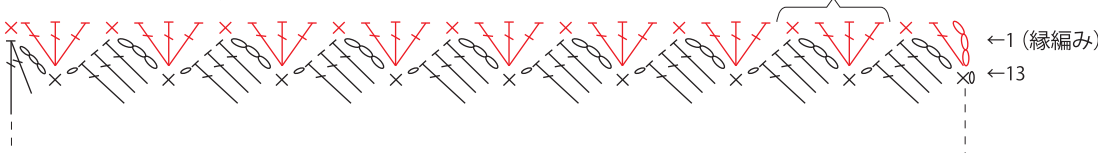
●本体の編み図 2枚 (カギ針5/0号)



●マグネット用パーツ 2枚 (カギ針5/0号)



●縁編み (編み終わり側) (カギ針5/0号)



●縁編み (編み始め側) (カギ針5/0号)

