



# スマホポーチ



### ●用意する毛糸

1222-21P/La Puree(ラピューレ)/20g  
1222-144/La Puree(ラピューレ)/20g

### ●使用針・用具

レース針0号、持ち手(くわえ金具タイプ)23cm、  
マグネットホック(縫いつけタイプ)10mm

### ●ゲージ(10cm平方)

模様編み 34目×27.5段

### ●出来上り寸法

入れ口周囲18cm、長さ18cm

### ●編み方ポイント

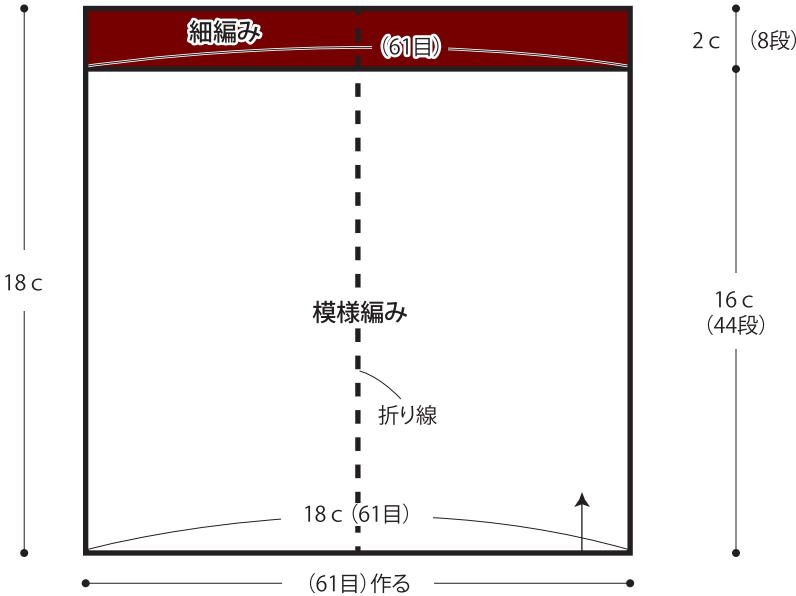
本体・・・鎖の作り目を作り、模様編み、細編みで編みます。

まとめ・・・本体を折り線で中表に折り、編み始め側と脇を巻きかがります。指定箇所にマグネットホックを縫いつけ、本体を外表に反します。

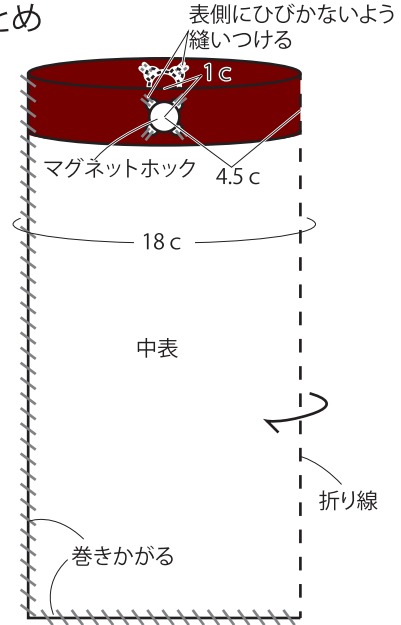
※模様編みは色は1段毎、編む方向は2段毎にかえて編みます。

★ゲージは編み手により異なります。ゲージが合わない場合は針の号数を変えて編んでください。又はゲージを取り直して編んでください。

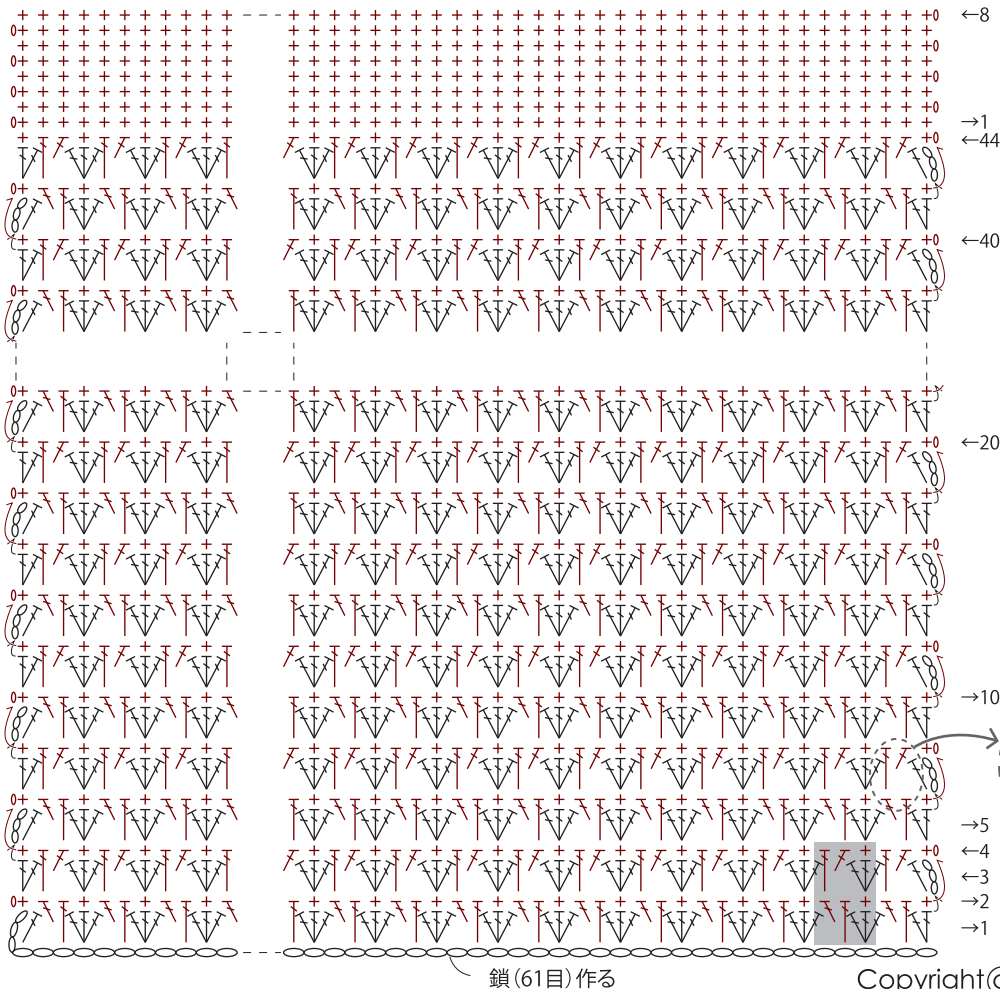
### ●本体 (レース針0号)



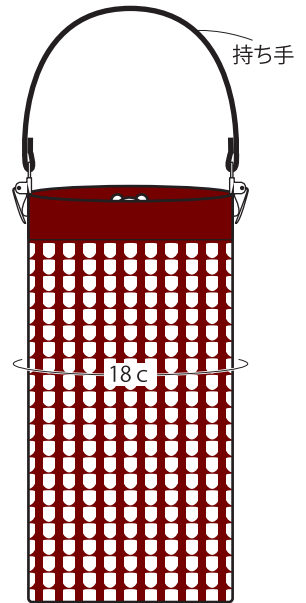
### ●まとめ



### ●本体編み図 (レース針0号)



### ●出来上がり



— = col.21P (アイボリー)  
— = col.144 (ボルドー)

前段の長編みと長編みの間を束で拾う  
前々段の長編みから目を拾う

■ = 3目・4段1模様