



11. エレガンス クロッシェ

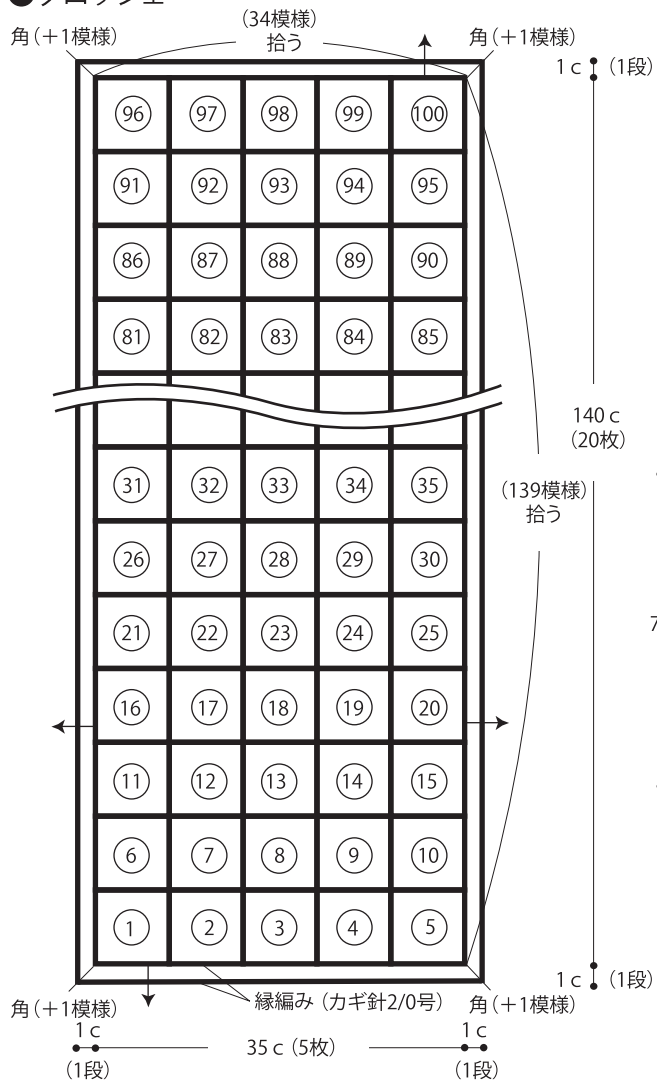
18 ページの作品

- 用意する毛糸
1201-26/NEW シャインコットン/160g
- 使用針・用具
カギ針2/0号
- 出来上り寸法
長さ142cm 幅37cm
- ゲージ
モチーフ1枚 7cm角

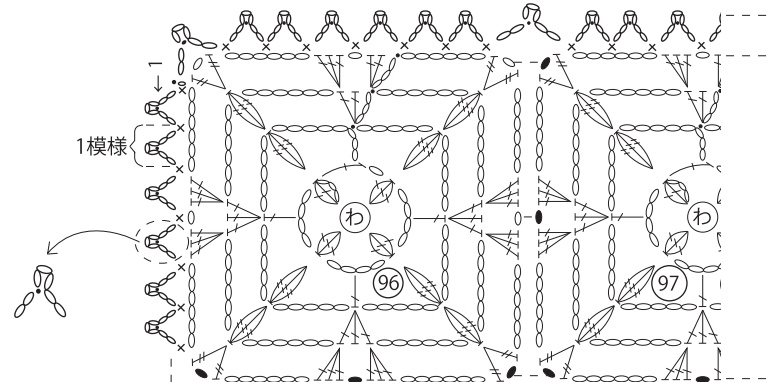
●編み方ポイント

クロッシェ・・・わの作り目を作り、編み図を参照して編みます。2枚めからは最終段で引き抜き編みでつながります。100枚編みつながります。まどめ・・・周囲より目を拾い、縁編みをわに編みます。

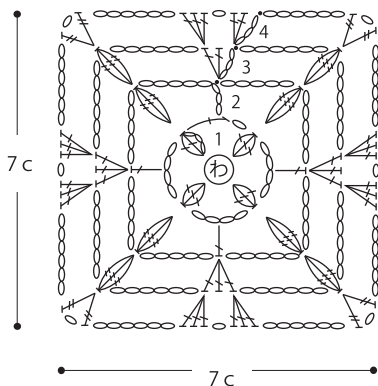
●クロッシェ



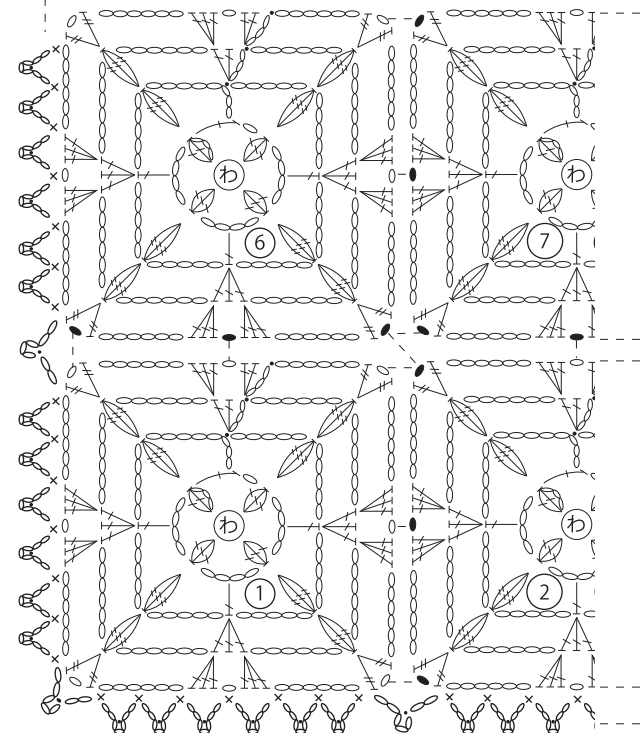
●モチーフのつながり方と縁編み (カギ針2/0号)



●モチーフ (カギ針2/0号)



※ ① ~ ⑩ の順に編みます。



★ゲージは編み手により異なります。ゲージが合わない場合は、針の号数を変えて編んでください。又はゲージを取り直して編んでください。