

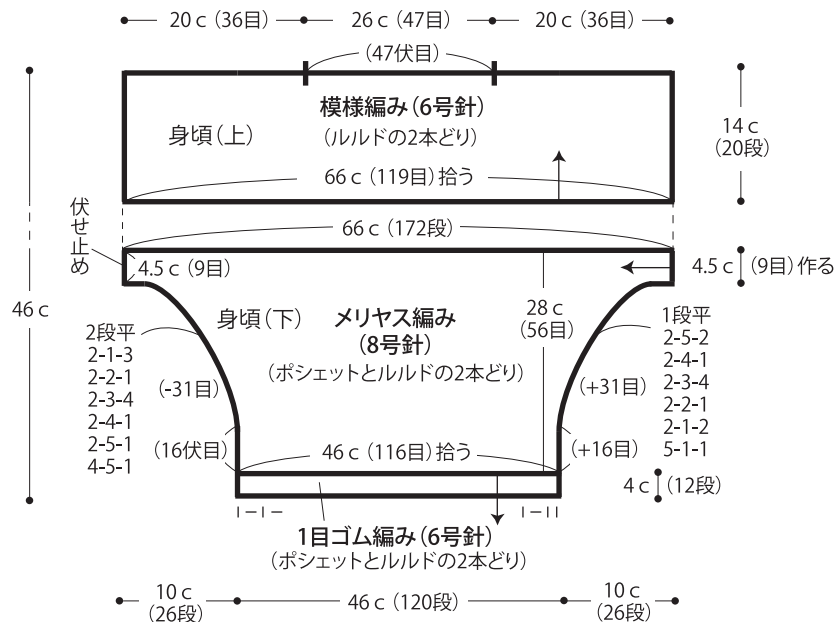


# 03.レーシーブル

06 ページの作品

- 用意する毛糸  
425-08/Pochette(ポシェット)/150g  
685-03/Lourdes(ルルド)/55g
- 使用針・用具  
棒針6号・8号、カギ針4/0号
- 出来上り寸法  
胸囲92cm ゆき丈41cm 着丈46cm
- ゲージ(10cm平方)  
メリヤス編み 20目×26段  
模様編み(4回巻き) 18目×14段  
1目ゴム編み 25目×29段

## ●後身頃

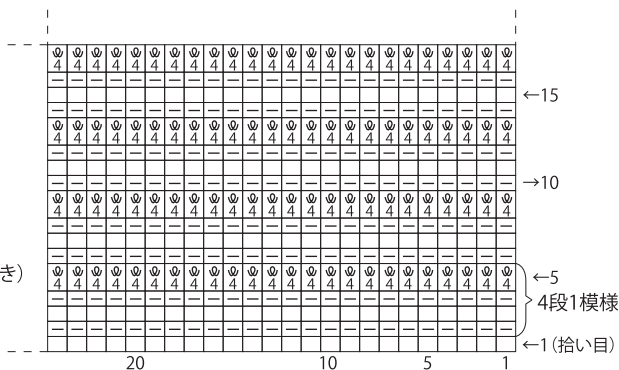


## ●模様編み(6号針)

(ルルドの2本どり)

□ = □ 表目

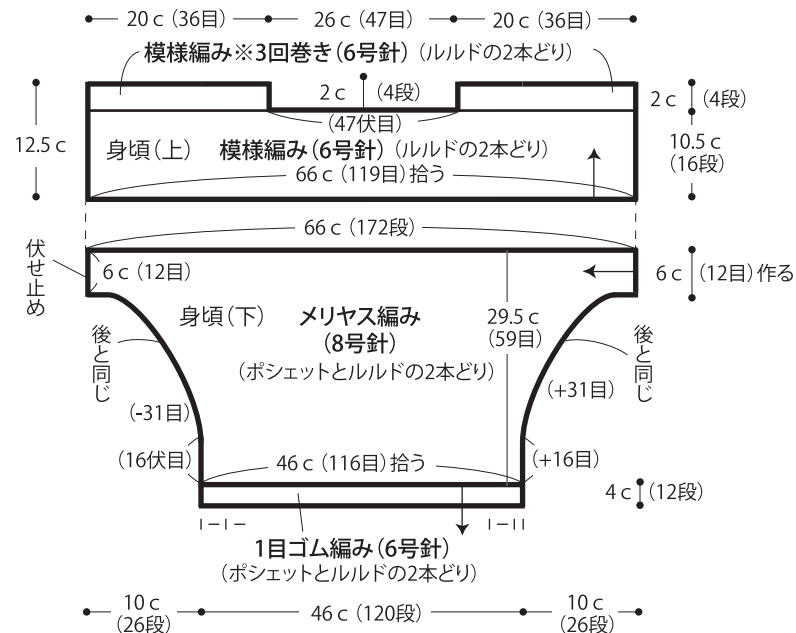
⊗ = ドライブ編み(4回巻き)



## ●編み方ポイント

身頃・・・一般的な作り目を作り、メリヤス編みで増減目しながら編みます。編み終わりは伏せ止めします。続けて、糸と針の号数をかえてメリヤス編みから目を拾い、模様編みで編みます。  
裾・・・身頃から目を拾い、1目ゴム編みで編みます。編み終わりは表目は表目、裏目は裏目を編んで伏せ止めします。  
まとも・・・肩を引き抜きはぎにして、袖口は身頃から目を拾い、1目ゴム編みを編みます。編み終わりは表目は表目、裏目は裏目を編んで伏せ止めします。  
脇・袖下を続けてすくいとしします。衿ぐりから目を拾い、縁編みを編みます。  
※身頃(下)と裾・袖口はポシェットとルルドの2本どり、身頃(上)はルルドの2本どり、衿ぐりはポシェットの1本どりで編みます。

## ●前身頃

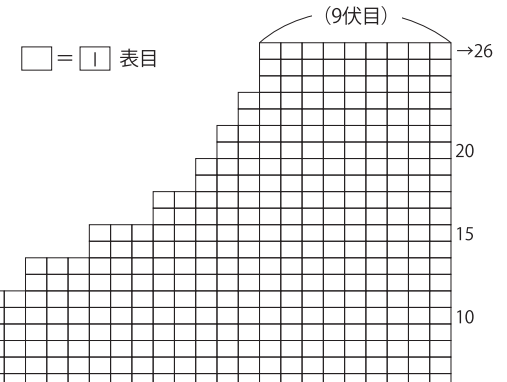
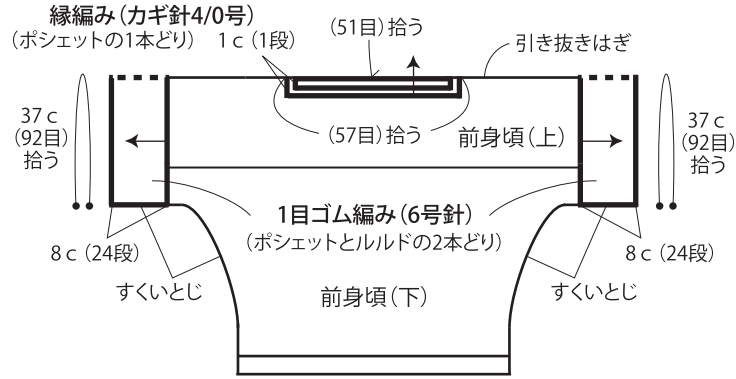


## ●縁編み (カギ針4/0号)

(ポシェットの1本どり)



●まとめ



●後身頃(下)の編み図

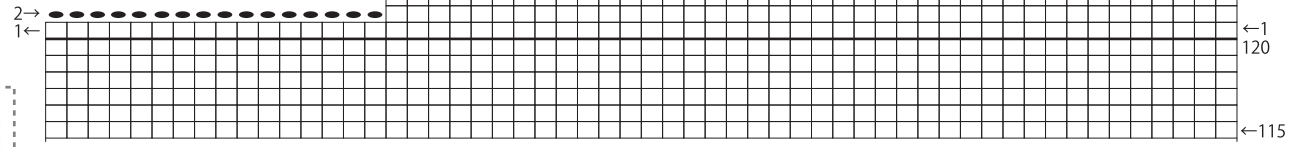
☉ = 巻き増し目

※ドライブ編みの編み方はムービーで紹介しております。スマートフォン・携帯電話でご覧いただけます。

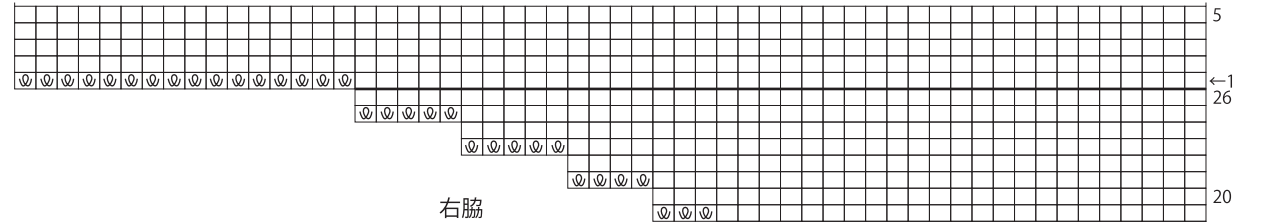


※パソコンからご覧いただく場合は [あみこもびより](#) KNITANGE [検索](#) よりご覧ください。

※上記のドライブ編みのムービーは(2回巻き)ですので編み図記号に記載してある回数を巻きます。

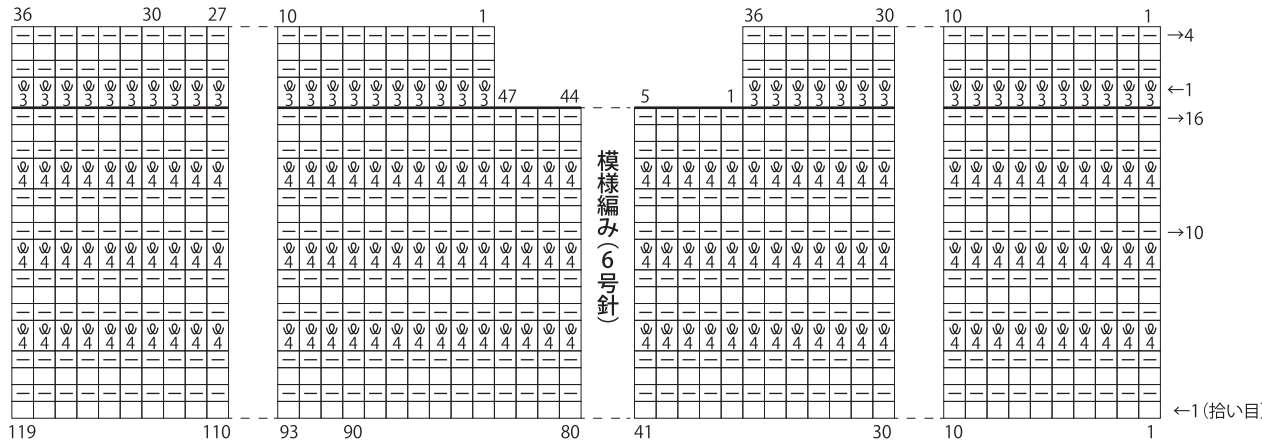


メリヤス編み(8号針)



右脇

●前身頃(上)の編み図(6号針) □ = □ 表目



模様編み(6号針)

☉<sub>3</sub> = ドライブ編み(3回巻き)

←1(拾い目)

★ゲージは編み手により異なります。ゲージが合わない場合は、針の号数を変えて編んでください。又はゲージを取り直して編んでください。