



マフラー



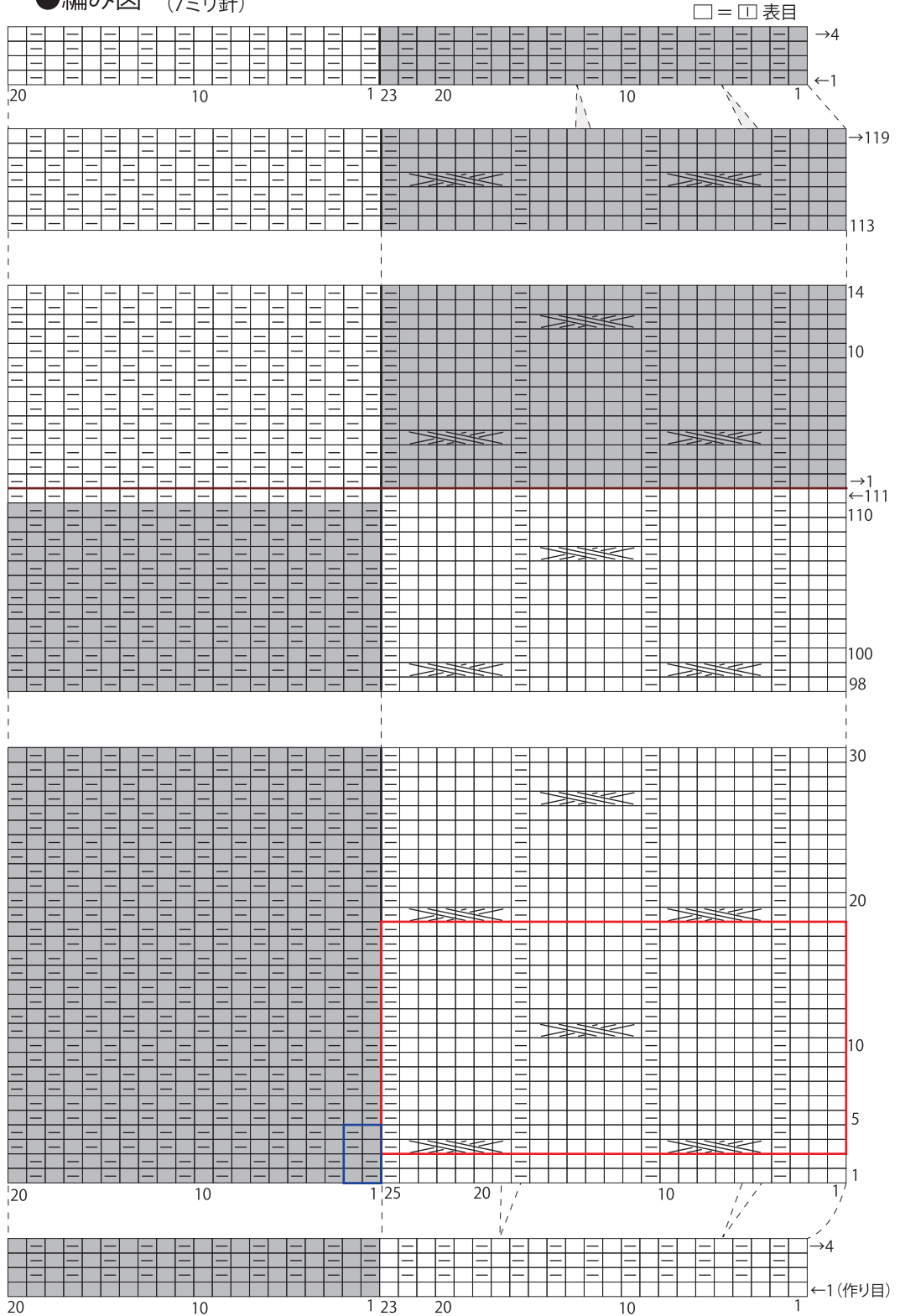
- 用意する毛糸
809-14・16/Lara(ラーラ)／各90g
- 使用針・用具
棒針7ミリ、縄編み針
- 出来上り寸法
幅31cm 長さ148cm
- ゲージ(10cm平方)
模様編み 15.5目×16段
カノコ編み 13目×16段

●編み方ポイント

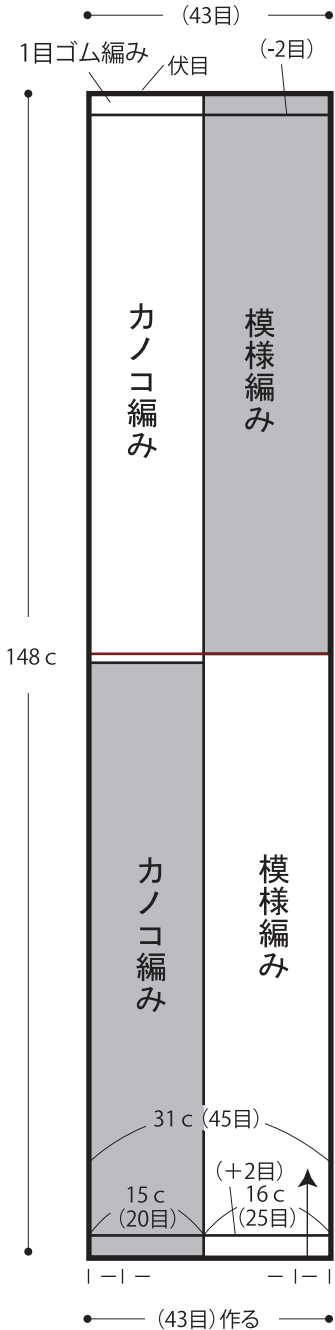
マフラー・・・一般的な作り目を作り、1目ゴム編み、模様編みとカノコ編み、1目ゴム編みで編みます。編み終わりは表目は表目、裏目は裏目に編んで伏せ止めます。編み図を参照して2色を縦ボーダーで編みます。途中で左右の色を替えます。
※縦ボーダーの色は裏の段で替えます。

★ゲージは編み手により異なります。ゲージが合わない場合は針の号数を変えて編んでください。又はゲージを取り直して編んでください。

●編み図 (7ミリ針)



●マフラー (7ミリ針)



■ = col.14(アッシュローズ)
□ = col.16(アイビーグリーン)

□ = 2目・4段1模様
□ = 25目・16段1模様

縦ボーダーの糸のかえ方は動画でご覧いただけます。

□ = 右上3目交差目