



13.ノルディックセーター(レディース)

22 ページの作品

●用意する毛糸

- 642-04/rover/15g
(ローバー カラーズ)
- 642-15/rover -colors-/15g
(ローバー カラーズ)
- 642-16/rover -colors-/20g
(ローバー カラーズ)
- 642-18/rover -colors-/225g
(ローバー カラーズ)
- 642-20/rover -colors-/265g
(ローバー カラーズ)

●使用針・用具(輪の箇所は4本棒針又は輪針)

棒針11号・13号

●出来上り寸法

胸囲94cm ゆき丈72cm 着丈62cm

●ゲージ(10cm平方)

メリヤス編み・編み込み模様 15目×17段

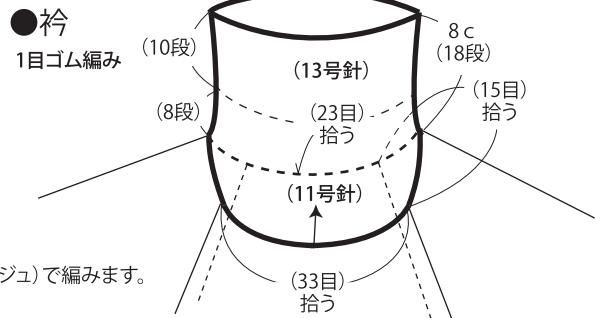
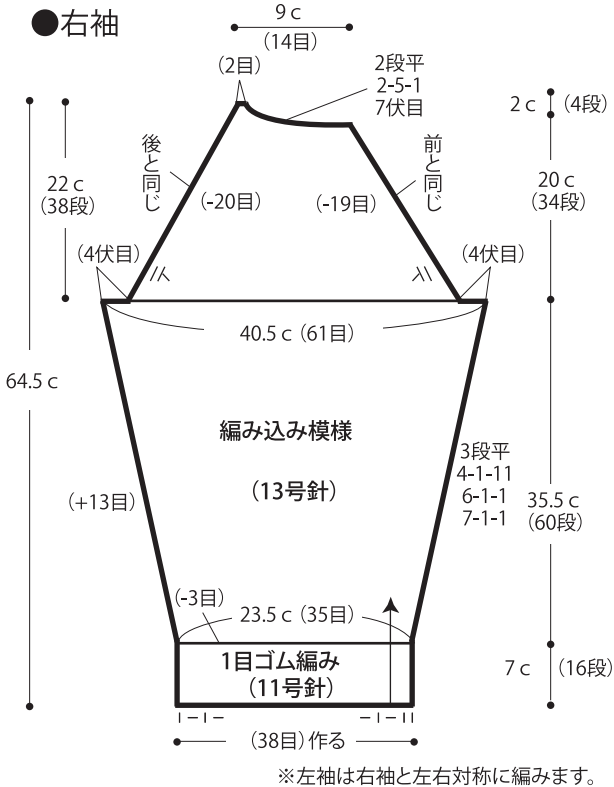
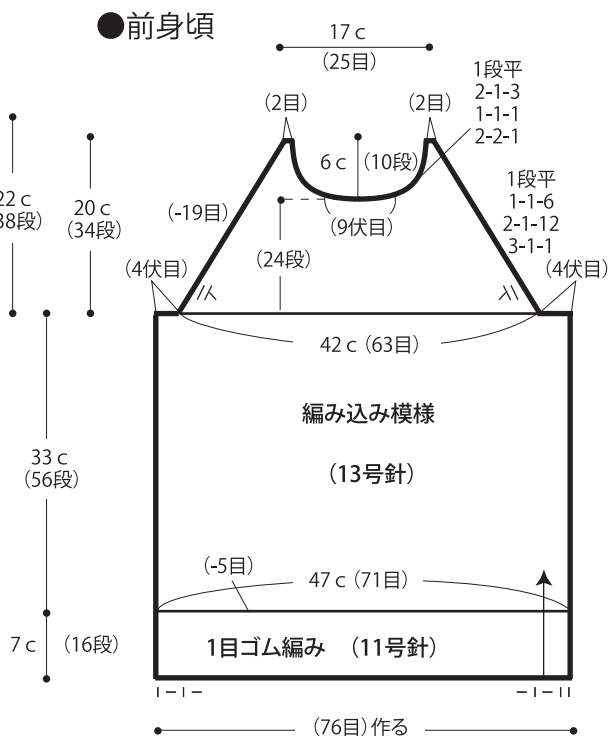
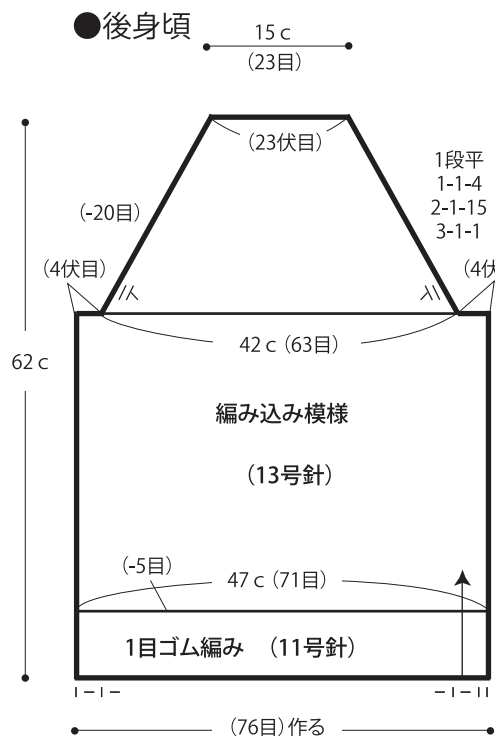
1目ゴム編み 16目×23段

●編み方ポイント

身頃・袖・・・一般的な作り目を作り、1目ゴム編み、編み込み模様で編みます。ラグラン線は伏せ目と端2目立てる減目で編みます。

まとも・・・ラグラン部分をすくいとじて、衿ぐりより目を拾い、1目ゴム編みをわに編みます。編み終わりは表目は表目、裏目は裏目を編んで伏せ止めします。脇のマチ部分はメリヤスはぎで合わせます。脇と袖下を続けてすくいとじをします。

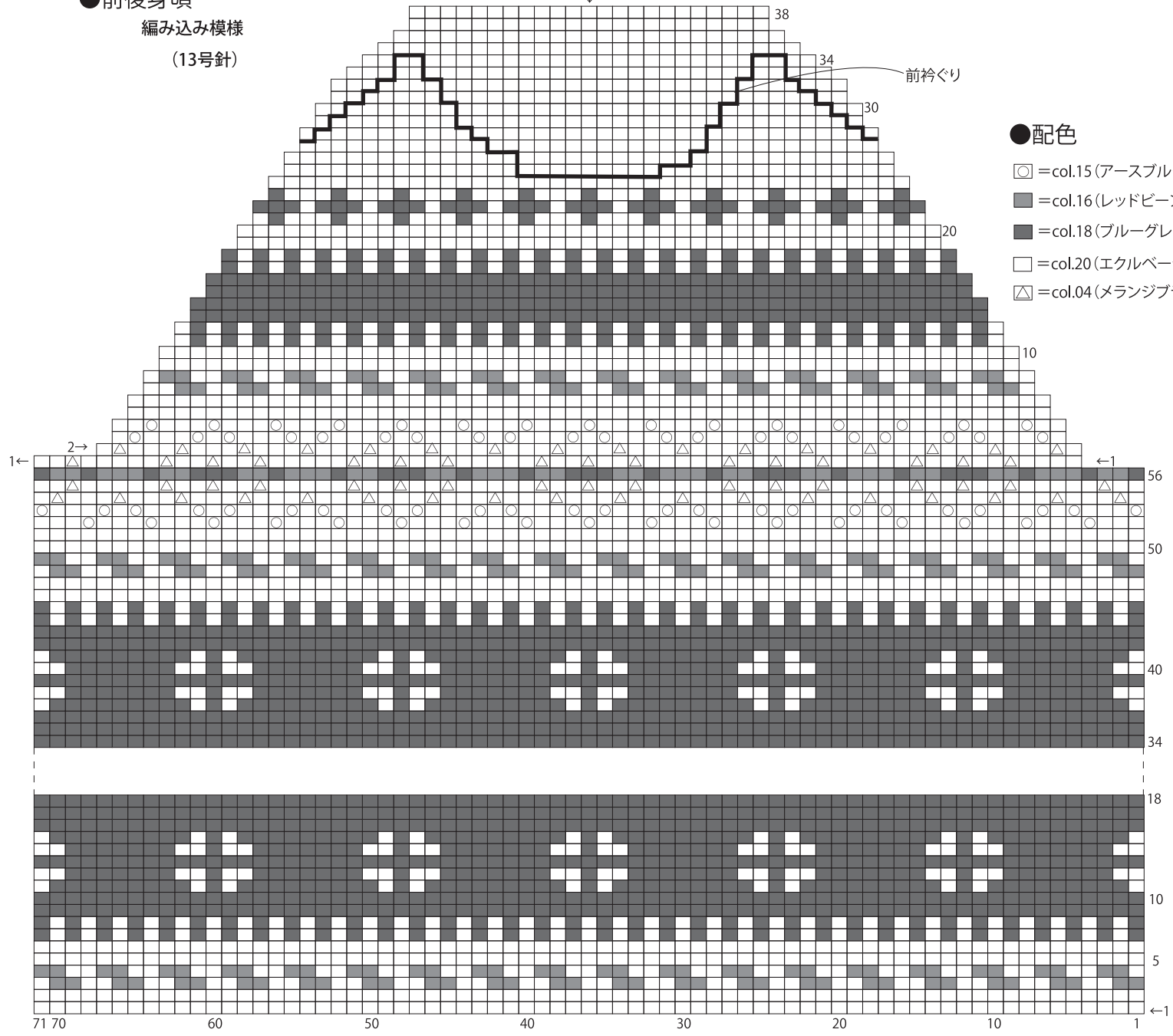
※編み込み模様は裏に渡る糸がつかないように気をつけて編みます。



※裾、袖口、衿の1目ゴム編みはすべてcol.20(エクルページュ)で編みます。

● 前後身頃
編み込み模様
(13号針)

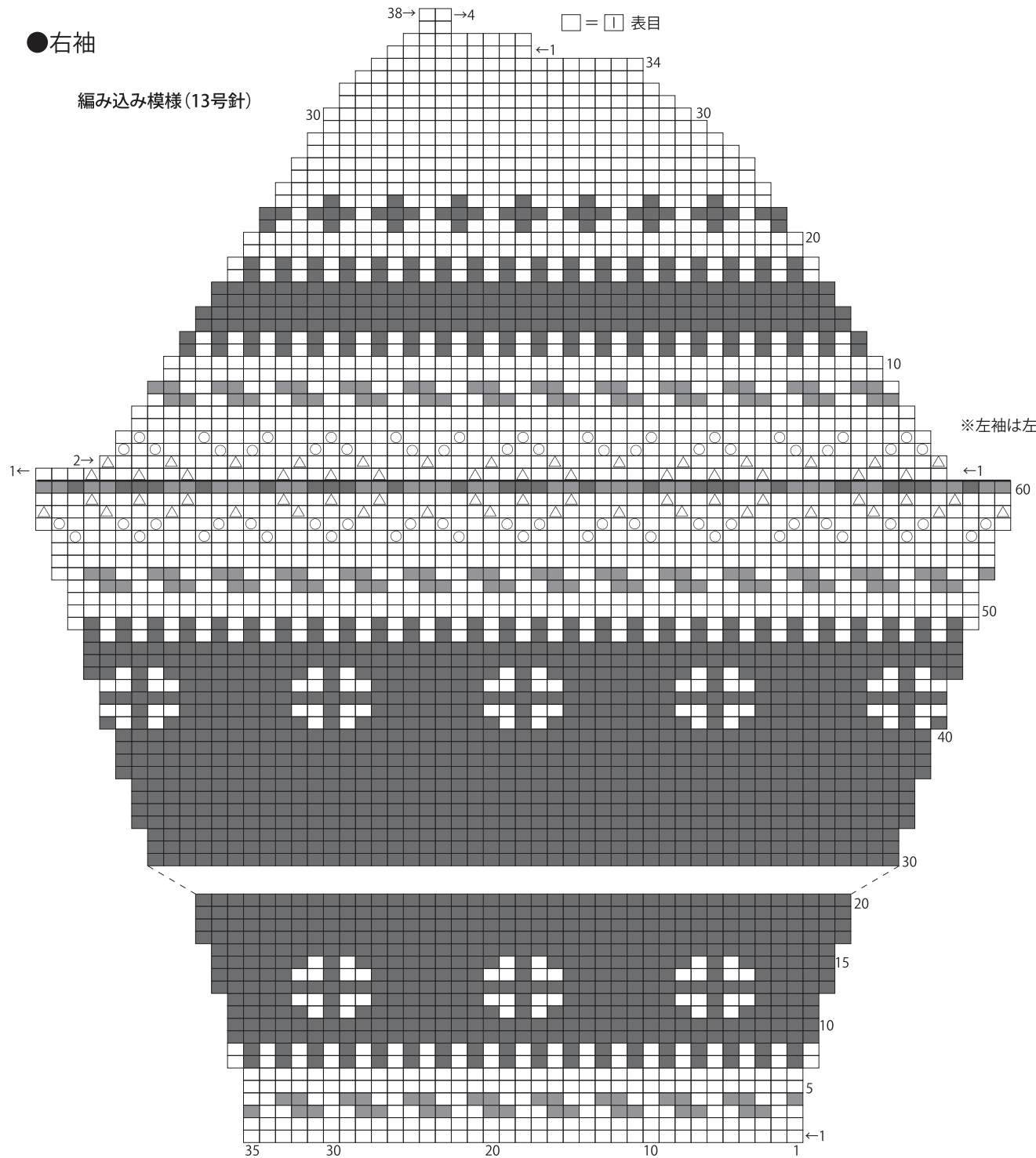
後衿ぐり 中心 ↓ □ = 1 表目



- 配色
- = col.15 (アースブルー)
 - = col.16 (レッドビーンズ)
 - = col.18 (ブルーグレー)
 - = col.20 (エクルベージュ)
 - △ = col.04 (メランジブラウン)

●右袖

編み込み模様(13号針)



※左袖は左右対称に編みます。

★ゲージは編み手により異なります。ゲージが合わない場合は、針の号数を変えて編んでください。又はゲージを取り直して編んでください。