



17.ケーブルサマーニット

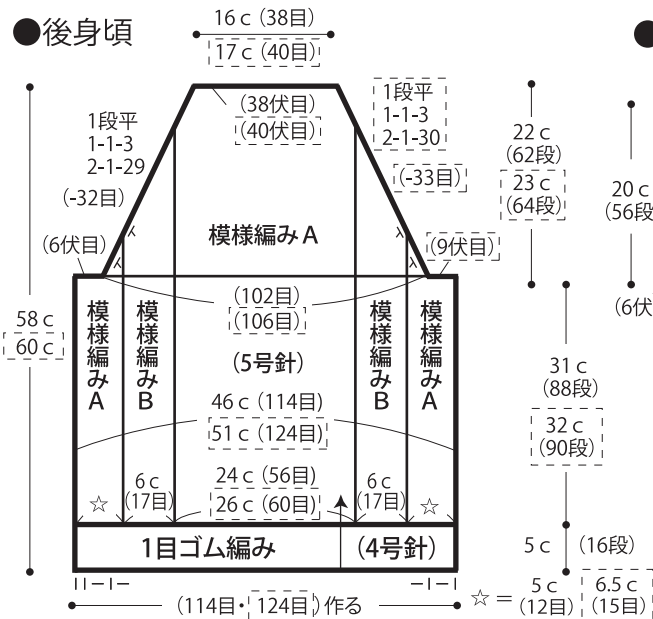
- 用意する毛糸
[レディース]
FG756-2/ベーシックコットン(Basic)/470g
[メンズ]
FG756-15/ベーシックコットン(Colors)/530g
- 使用針・用具(輪の箇所は4本棒針又は輪針)
棒針4・5号、縄編み針
- 出来上り寸法
胸囲92cm ゆき丈74cm 着丈58cm
胸囲102cm ゆき丈81cm 着丈60cm
- ゲージ(10cm平方)
模様編みA 23目×28段
模様編みB 6cm(17目)×28段
1目ゴム編み 25目×32段

●編み方ポイント

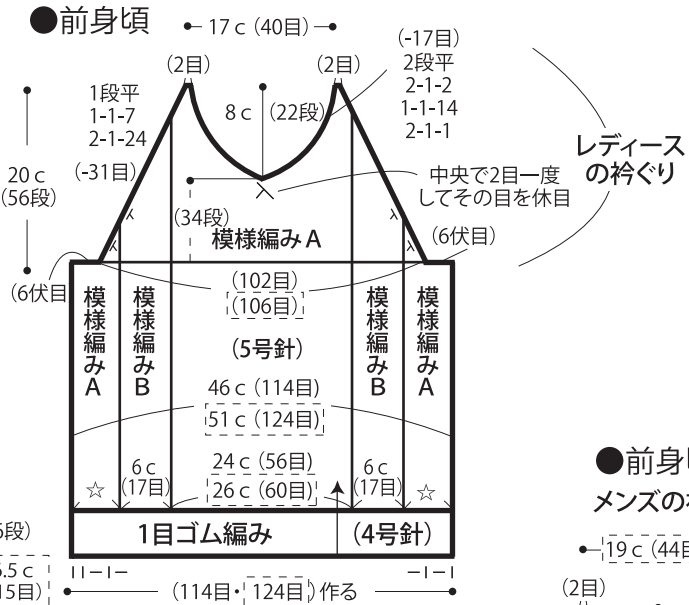
身頃・袖・・・一般的な作り目を作り1目ゴム編みで編みます。続けて模様編みA・Bで編みます。袖も同様に編みます。ラグラン線は端1目立てる減目で編みます。
まとめ・・・マチの目はメリヤスはぎ、ラグラン部分はすくいとじします。衿ぐりから目を拾い1目ゴム編みを輪で編みます。編み終わりは表目は表目、裏目は裏目を編んで伏せ止めします。袖下から脇を続けてすくいとじします。
※前の衿ぐりはレディースはVネックでメンズはクルーネックです。

※ [] = メンズサイズ
指定のない箇所は共通

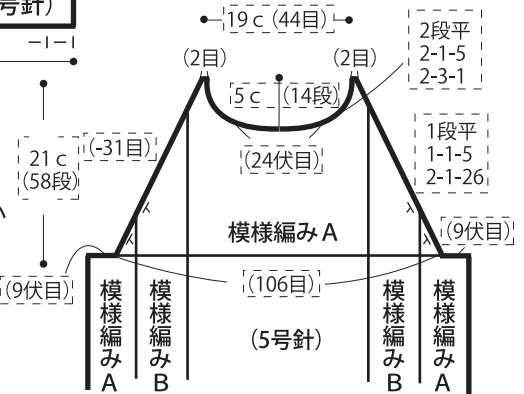
●後身頃



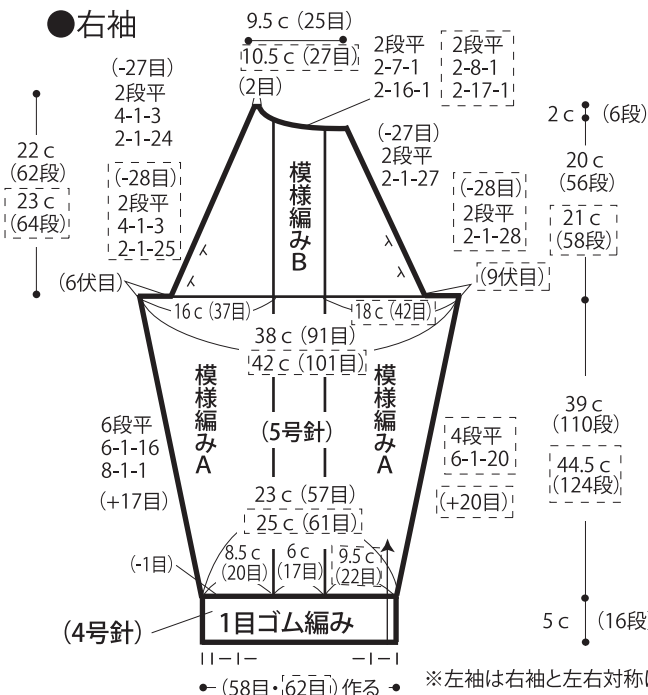
●前身頃



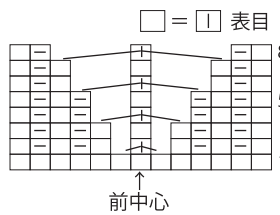
●前身頃 メンズの衿ぐり



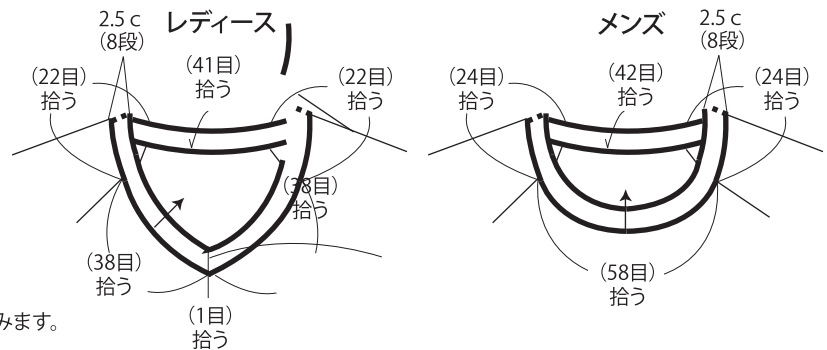
●右袖



●レディースの衿の前中心

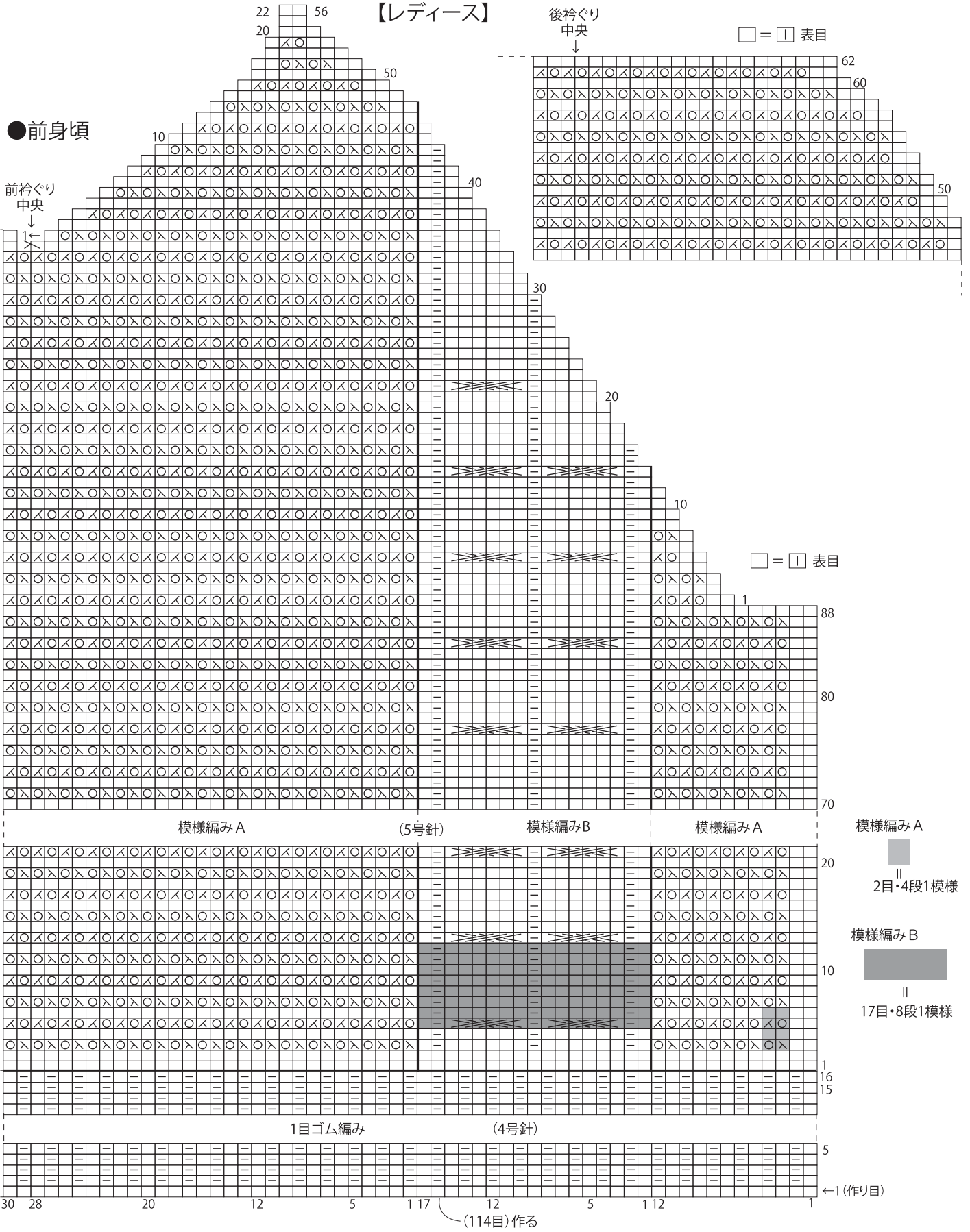


●衿 1目ゴム編み (4号針)



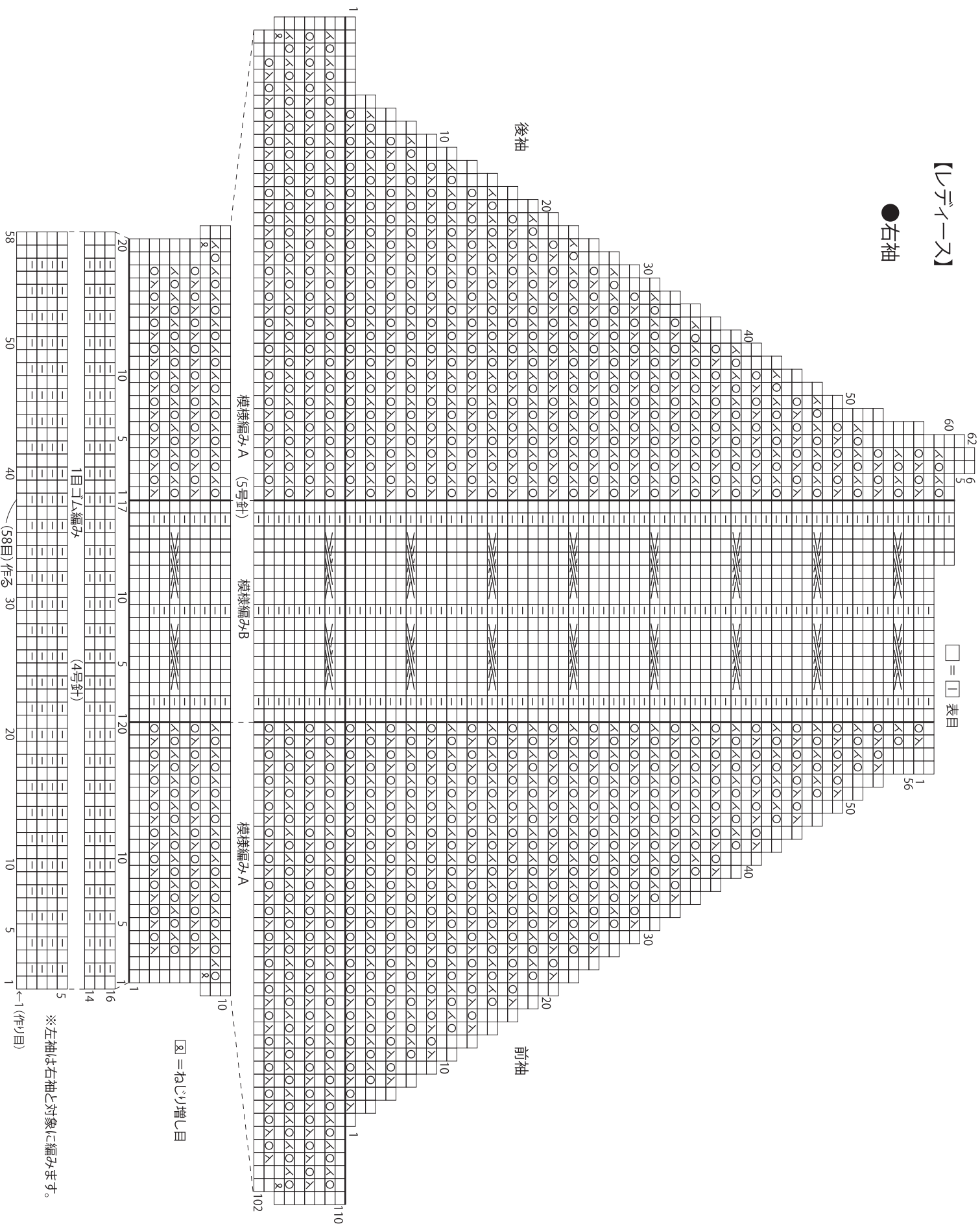
【レディース】

●前身頃



【レディース】

● 右袖



□ = □ 表目

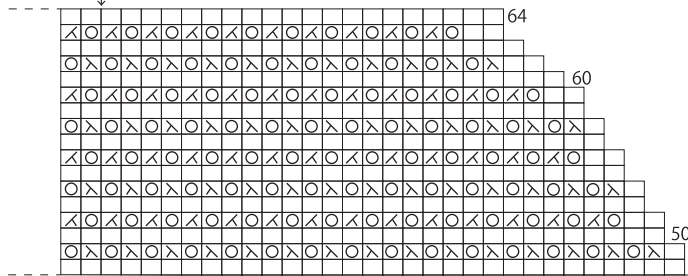
☒ = ねじり増し目

※左袖は右袖と対象に編みます。

←1(作り目)

【メンズ】

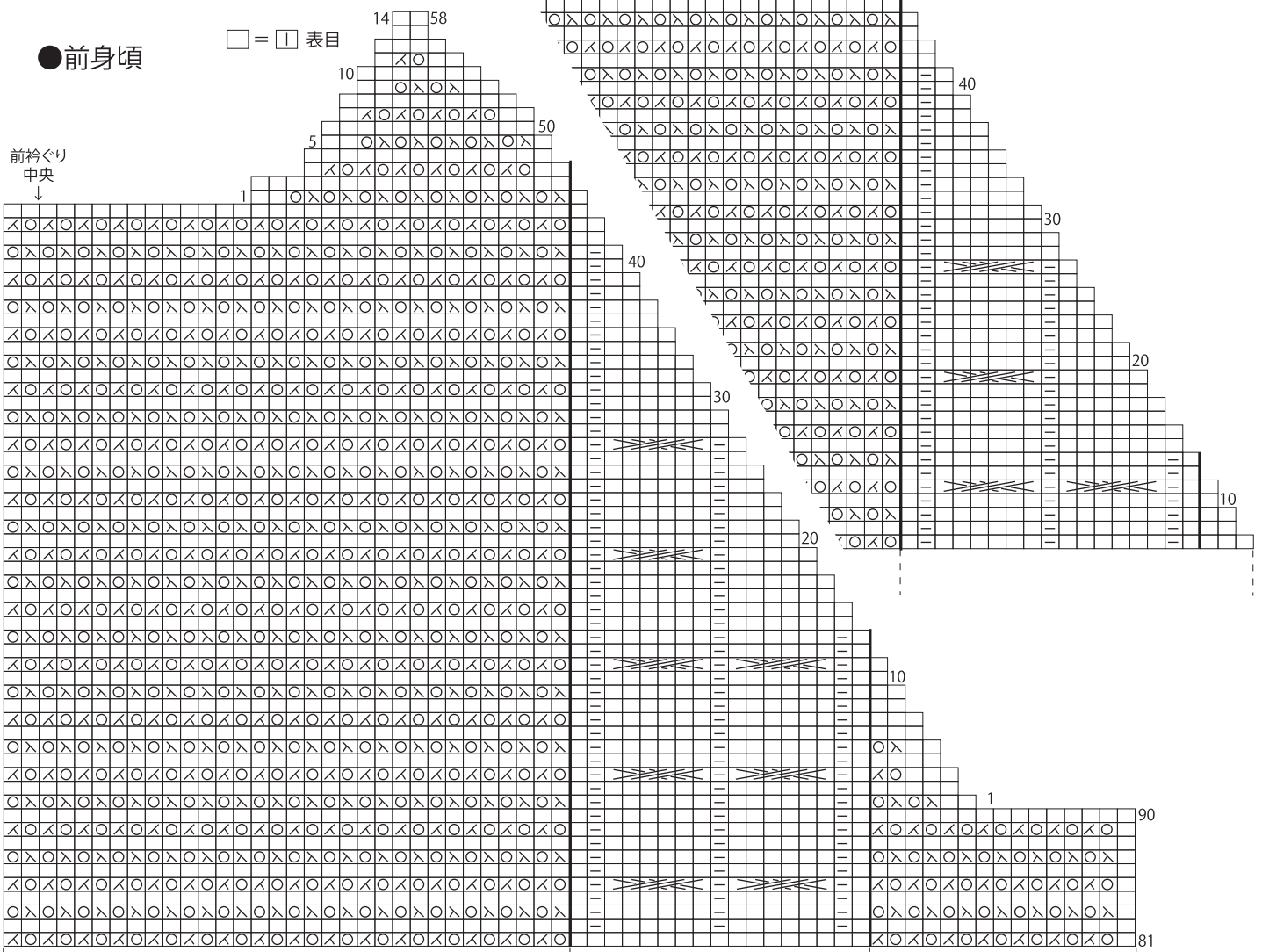
● 後身頃 (5号針)
 □ = □ 表目
 後衿ぐり 中央 ↓



● 前身頃

□ = □ 表目

前衿ぐり 中央 ↓

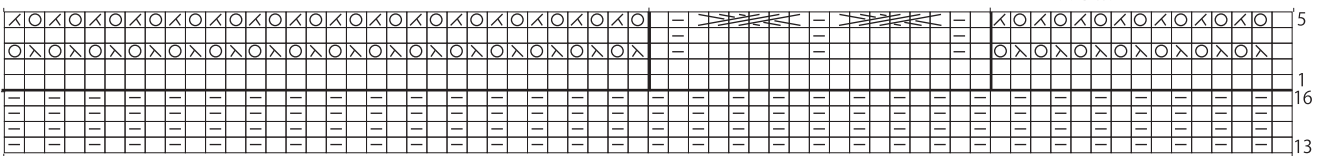


模様編みA

(5号針)

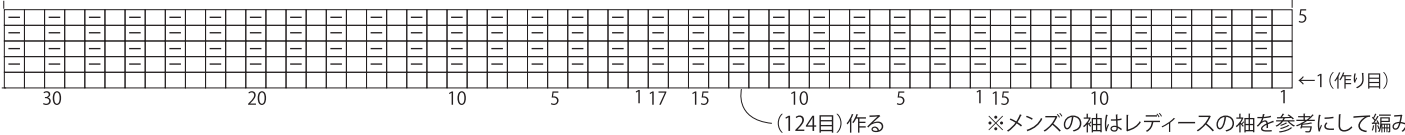
模様編みB

模様編みA



1目ゴム編み

(4号針)



※メンズの袖はレディースの袖を参考にして編みます。