



【110 cm】

14.レーシーセットアップ

●用意する毛糸

317-55 / Carta (カルタ)・手紙- / 110g
 592-204 / NEWコットン・レース糸20番 / 120g

●使用針・用具 (輪の箇所は4本棒針又は輪針)

棒針4号、カギ針2/0・3/0号
 2.5 cm幅の平ゴム50 cm

●出来上り寸法

胸囲69 cm 背肩幅25 cm 着丈36 cm
 パンツ丈28 cm 胴囲48 cm 腰囲60 cm

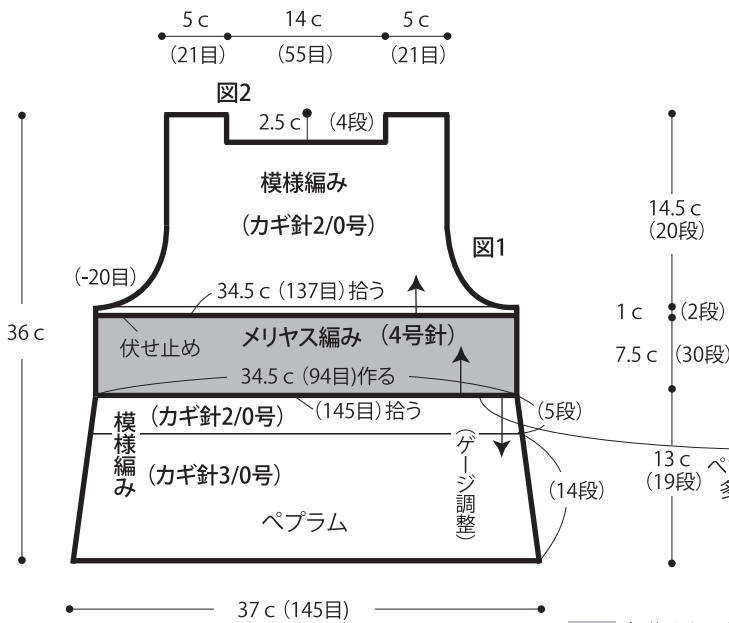
●ゲージ (10 cm 平方)

メリヤス編み 27目 × 40段
 模様編み (カギ針2/0号) 40目 × 14段

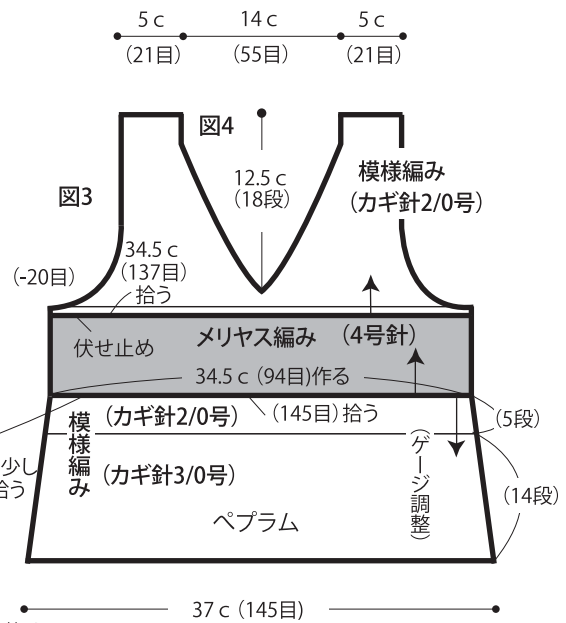
●編み方ポイント

キャミ・・・一般的な作り目を作り、メリヤス編みで編み、伏せ止めします。編み始めと編み終わりから拾い目をして模様編みで図を参照してペプラム部分はゲージ調整して編みます。まどめ・・・肩は巻きはぎ、脇は鎖とじとすくいとじします。衿ぐり・袖ぐりより目を拾い輪で縁編みを編みます。
 パンツ・・・一般的な作り目を作り、図を参照して左右の上側を編みます。編み終わりは伏せ止めします。編み終わりの伏せ目より目を拾い、ベルトをメリヤス編みで編み、伏せ止めします。編み始めに細編み1段編みつけます。カギ針で鎖の作り目を作り、図を参照して☆印の所から編み始めます。下側をゲージ調整して左右を編みます。上・下の編み始めを中表に合わせて巻きかがります。股下・股上をすくいとじ、鎖とじで合わせます。ゴムを入れながらベルトを裏側にまつります。

●後身頃

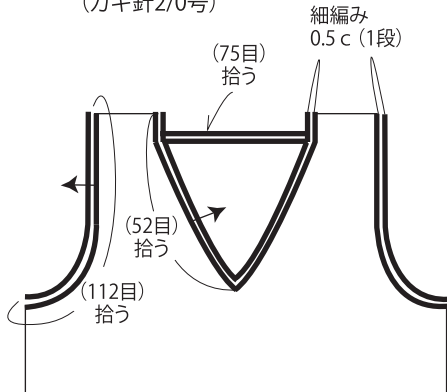


●前身頃

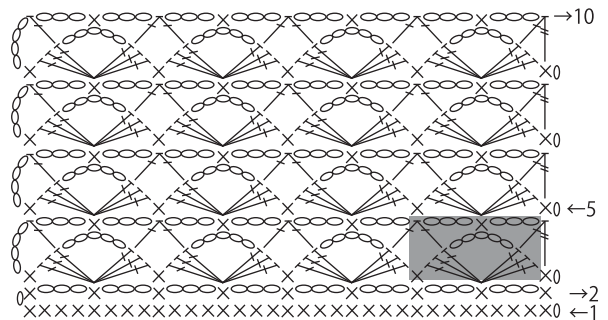


※ 部分はカルタで編み、他はNEWコットン・レース糸20番で編みます。

●縁編み NEWコットン・レース糸20番 (カギ針2/0号)

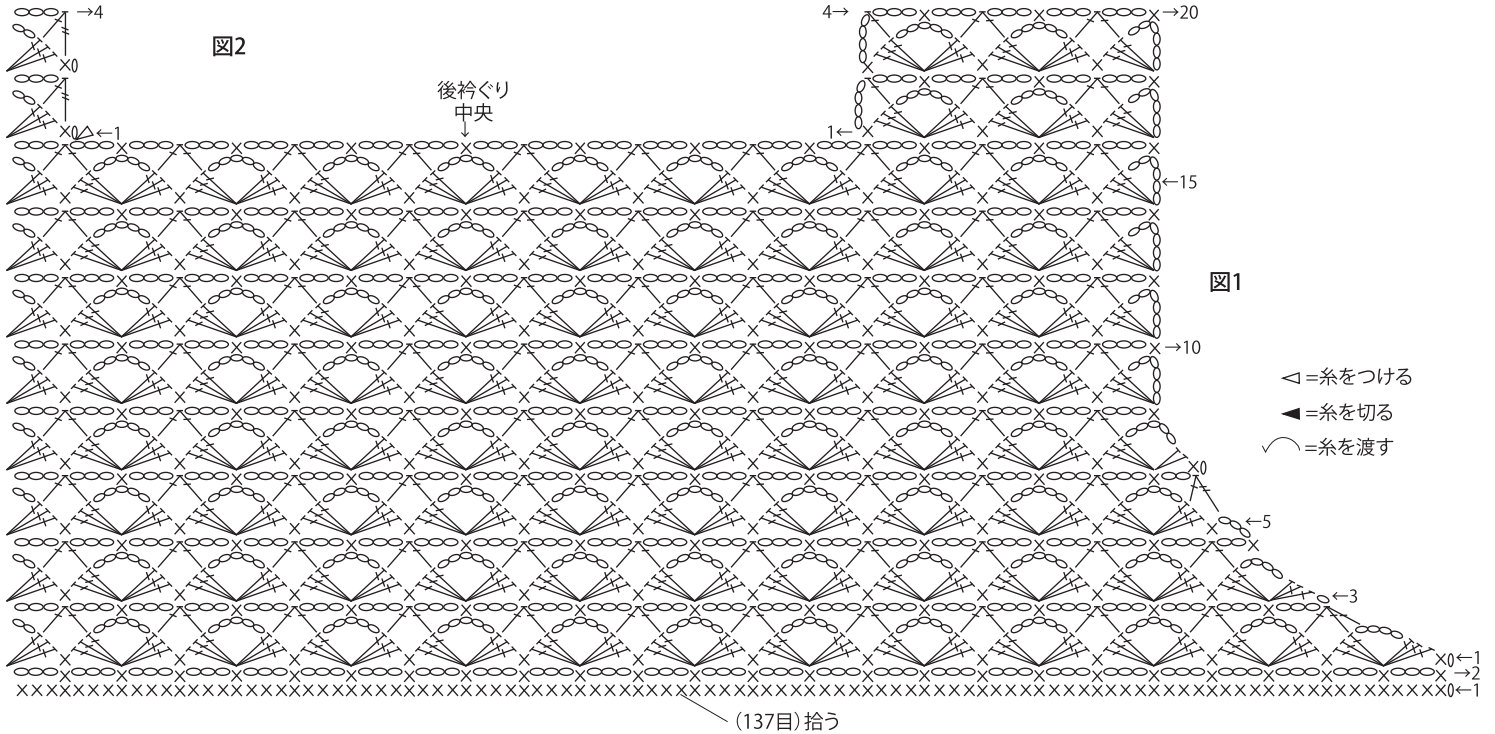


●模様編み (カギ針2/0号・3/0号)

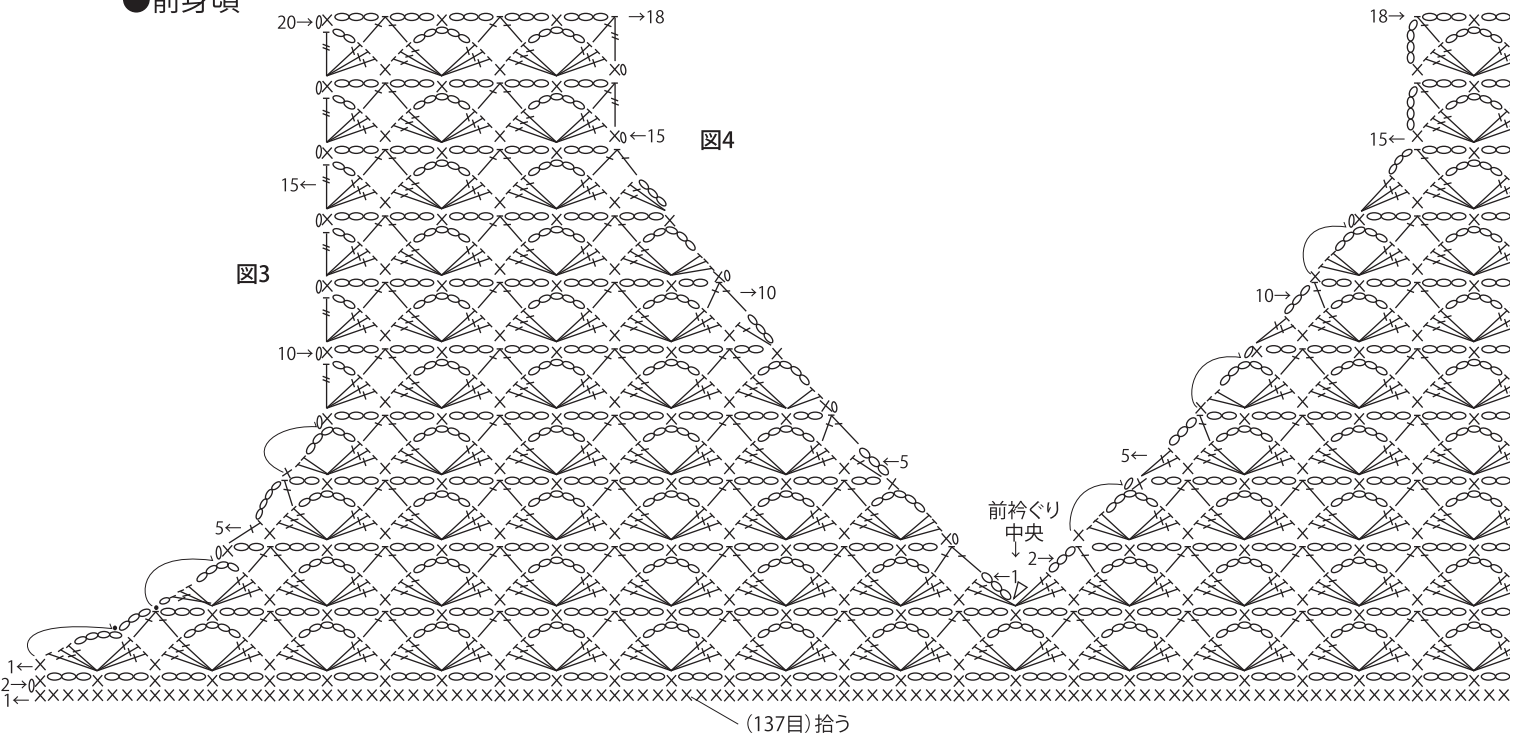


＝8目・2段1模様

●後身頃



●前身頃

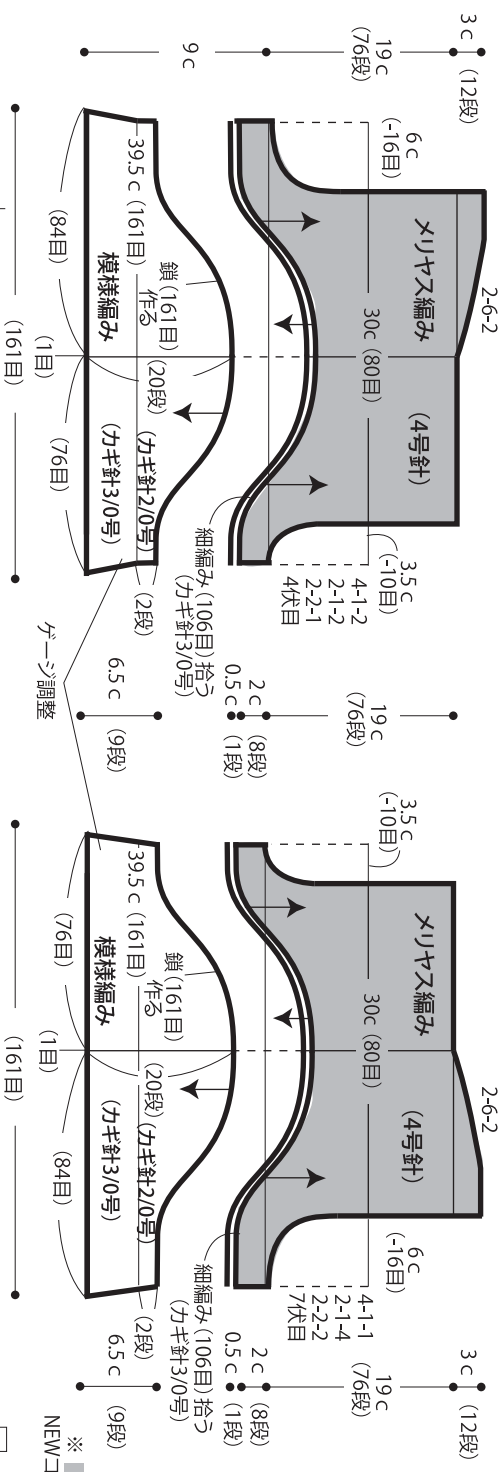


●右ペンツ

● 15c (40目) ● 15c (40目) ●

●左ペンツ

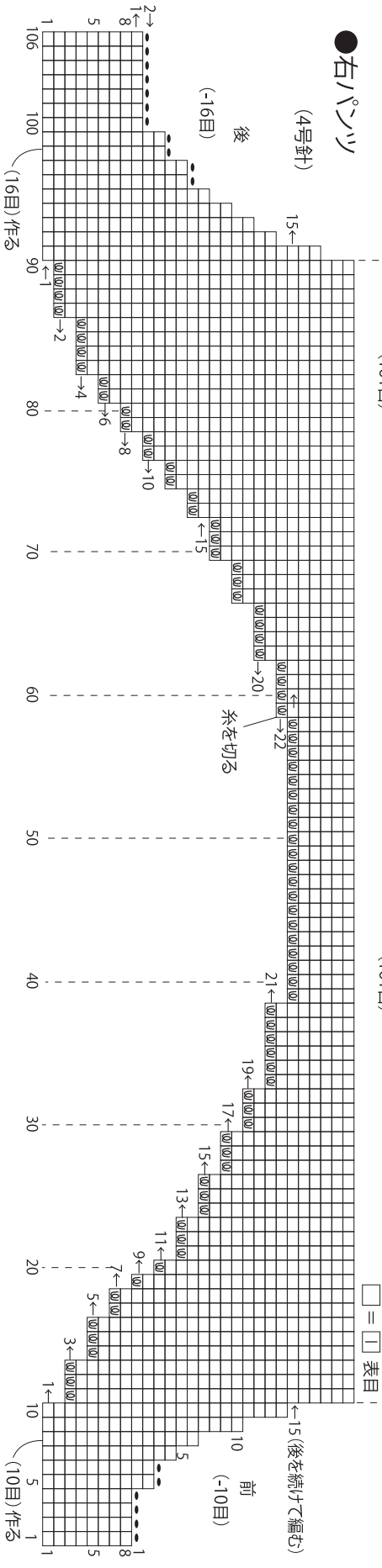
● 15c (40目) ● 15c (40目) ●



※ 部分はカミタで編み、他は NEWコットン・ルー・糸20番で編みます。

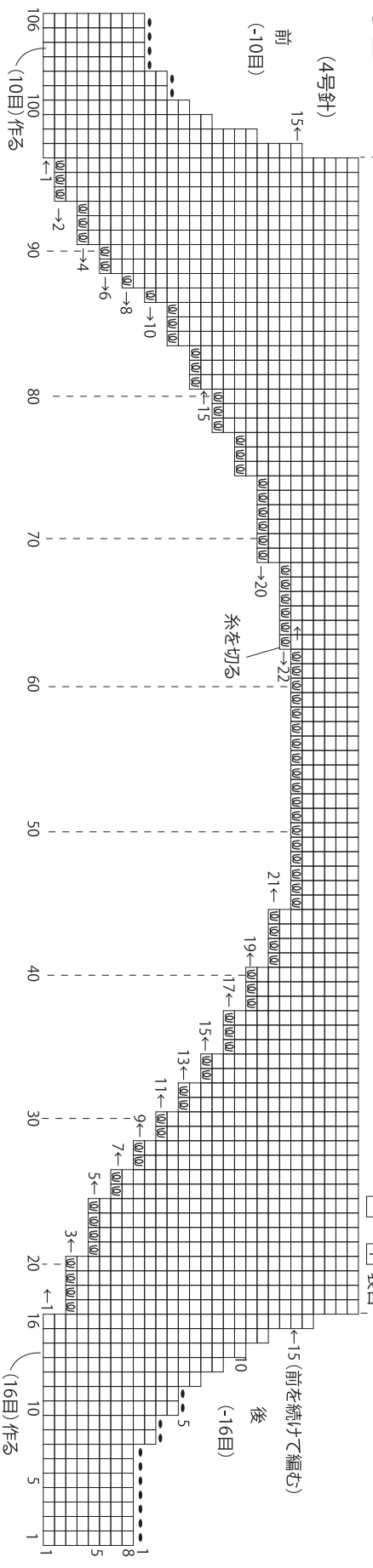
●右ペンツ

(4号針)

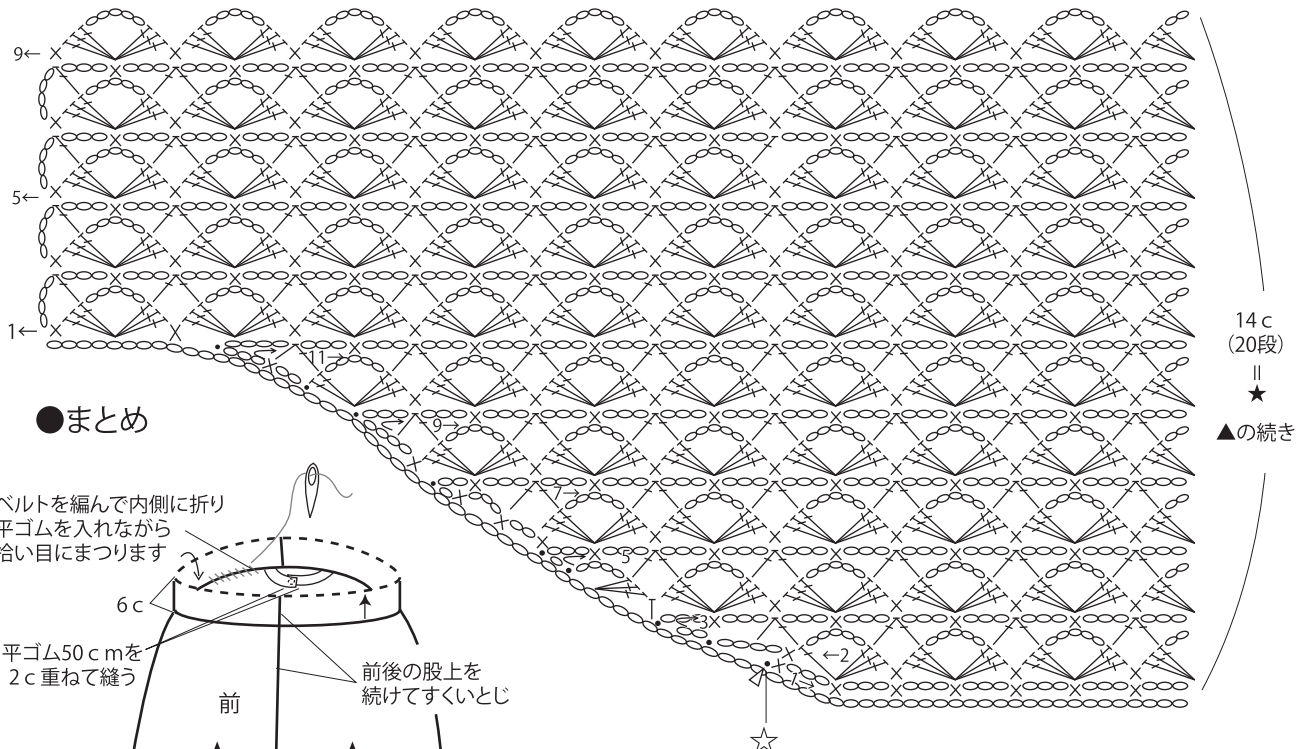
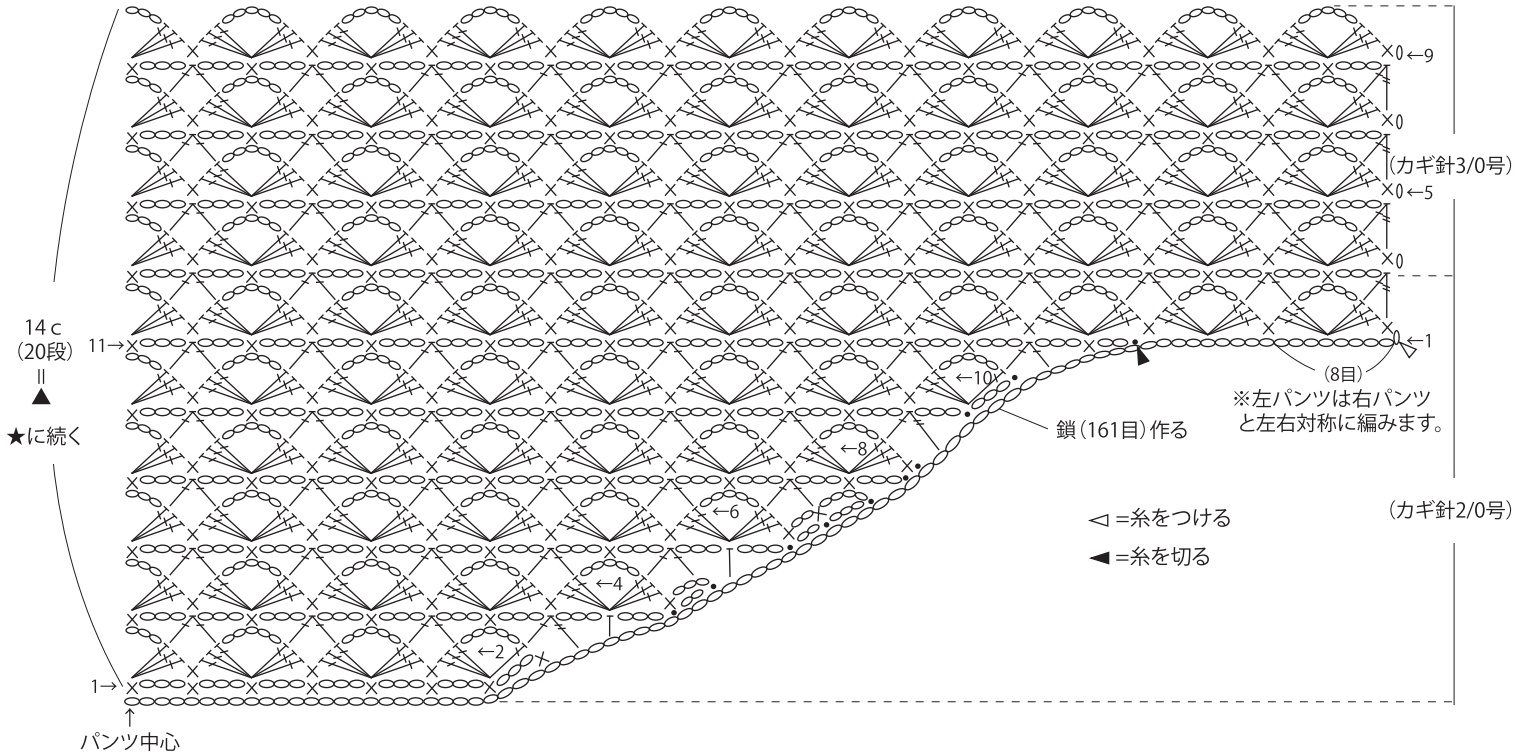


●左ペンツ

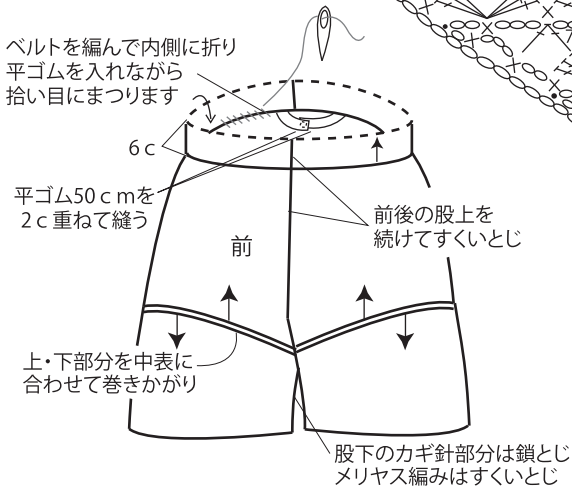
(4号針)



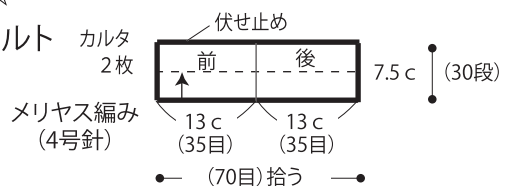
●右パンツ下側



●まとめ



●ベルト



★ゲージは編み手により異なります。ゲージが合わない場合は、針の号数を変えて編んでください。又はゲージを取り直して編んでください。