

フード付きマフラー

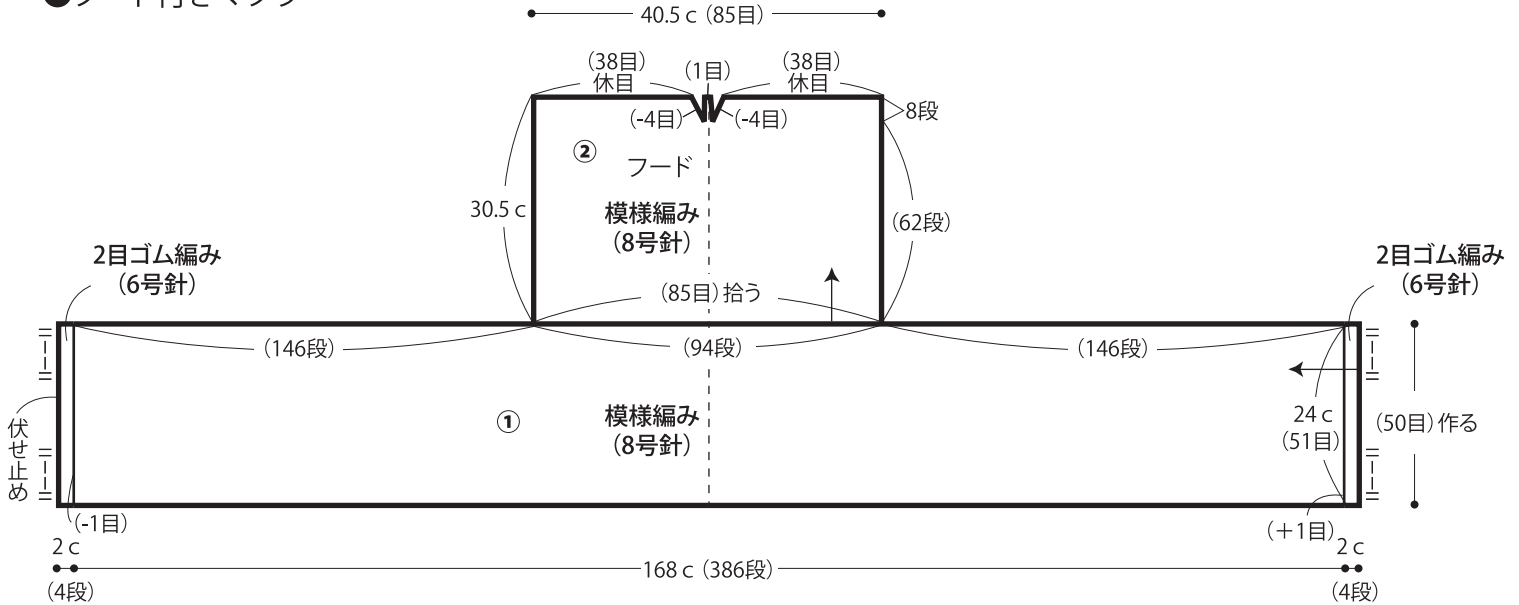


- 用意する毛糸
1212-08/Soupir Wool(スピールウール)/310g
- 使用針・用具
棒針6・8号、縄編み針
- ゲージ(10cm平方)
模様編み 21目×23段
- 出来上り寸法
幅24cm 長さ172cm (フード除く)

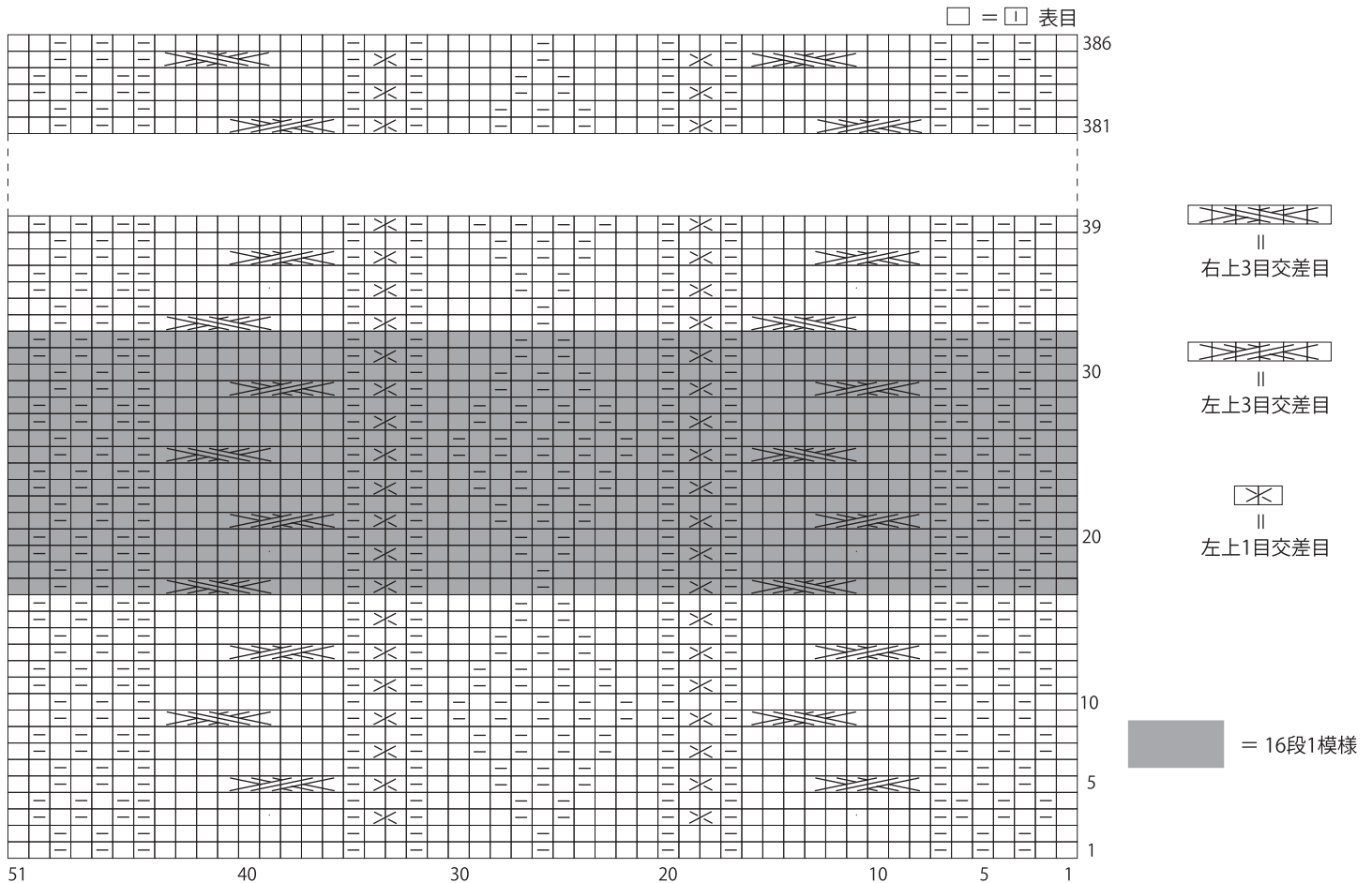
- 編み方ポイント
- ①・・・一般的な作り目を作り、2目ゴム編み、模様編み、2目ゴム編みで編みます。編み終わりは、表目は表目、裏目は裏目の伏せ止めをします。
- ②・・・編み図を参照し、①より85目拾い、模様編みで編みます。編み終わりは休みにし、中表にして引き抜きはぎします。

★ゲージは編み手により異なります。
ゲージが合わない場合は針の号数を変えて編んでください。
又はゲージを取り直して編んでください。

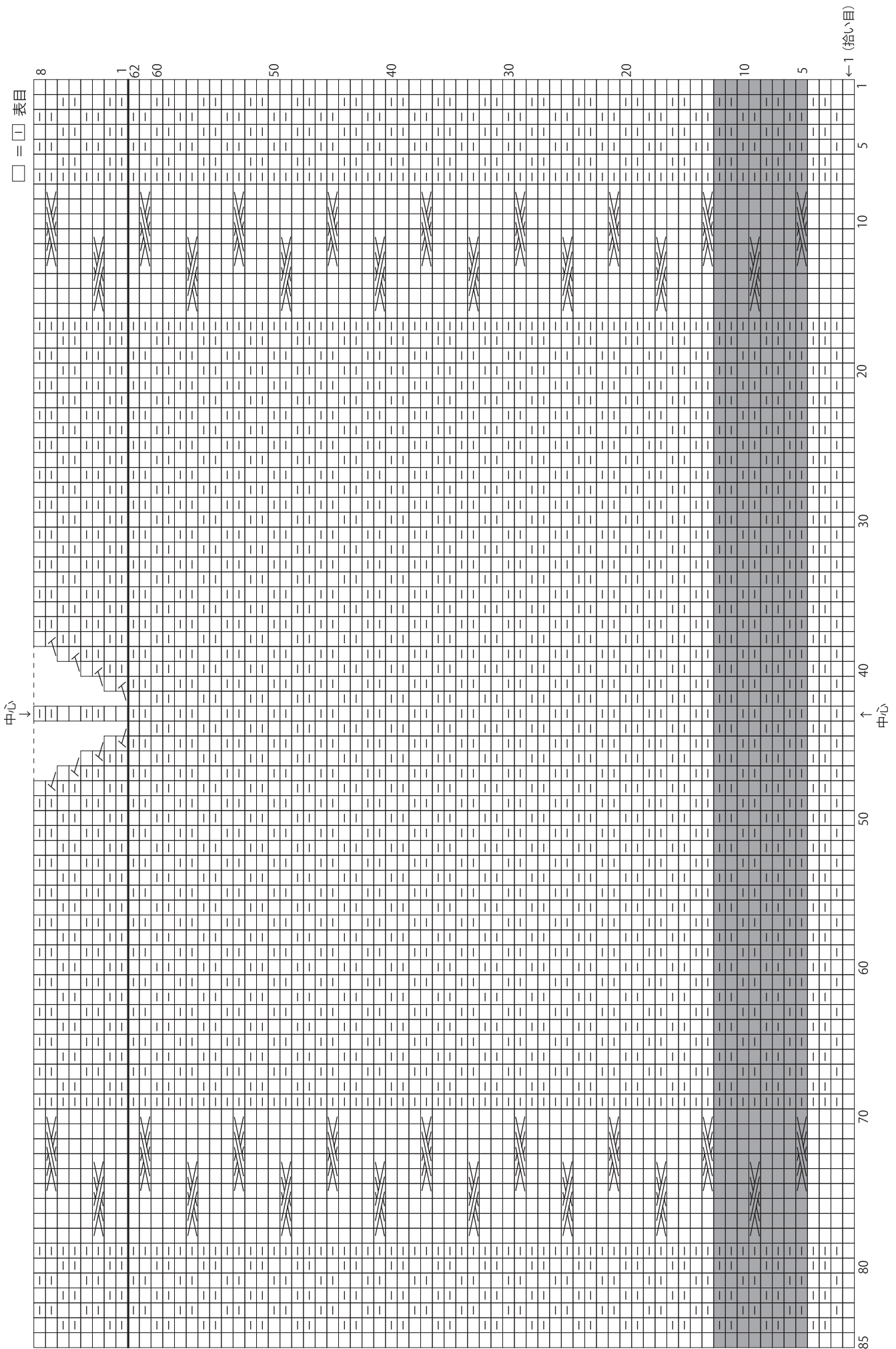
●フード付きマフラー



●① 模様編み



● ② 模様編み



■ = 8段1模様