

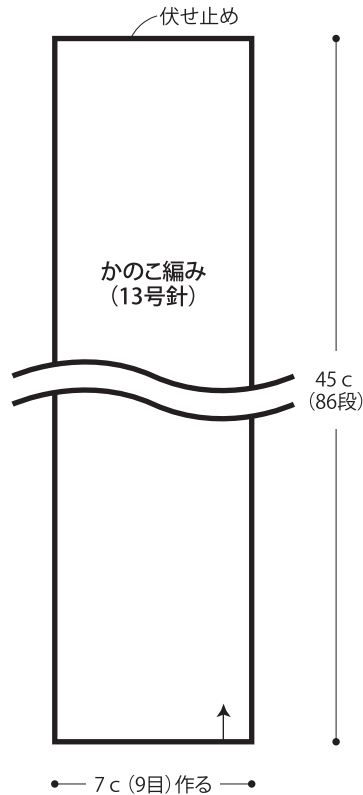
08.ルームシューズ

- 用意する毛糸(商品番号-色番号/商品名/数量)
 - 【a】 371-05/Round heart(ラウンド ハート)/80g
 - 【b】 371-06/Round heart(ラウンド ハート)/70g
- 使用針・用具
 - 棒針13号、カギ針8/0号
 - ハマナカ室内履き用フェルト底(23cm)
- 出来上り寸法
 - 足サイズ23cm

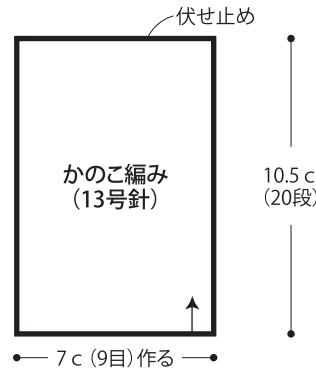
- ゲージ(10cm平方)
 - かのご編み 13目×19段
- 編み方ポイント

本体・・・一般的な作り目を作り、かのご編みで編みます。編み終わりは伏せ止めします。同じものを2枚編みます。
 まとめ・・・フェルト底の穴より目を拾い、細編みを輪で1段編みます。本体とフェルト底の細編みを合わせ、巻きかかります。
 【a】はリボンを編み、ルームシューズにつけます。

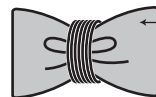
●本体 2枚



●リボン 2枚(【a】のみ)

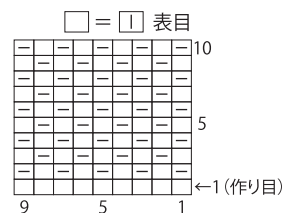


●リボンまとめ



中央にタックを寄せ、本体と同じ糸(色)で10~15回程巻く

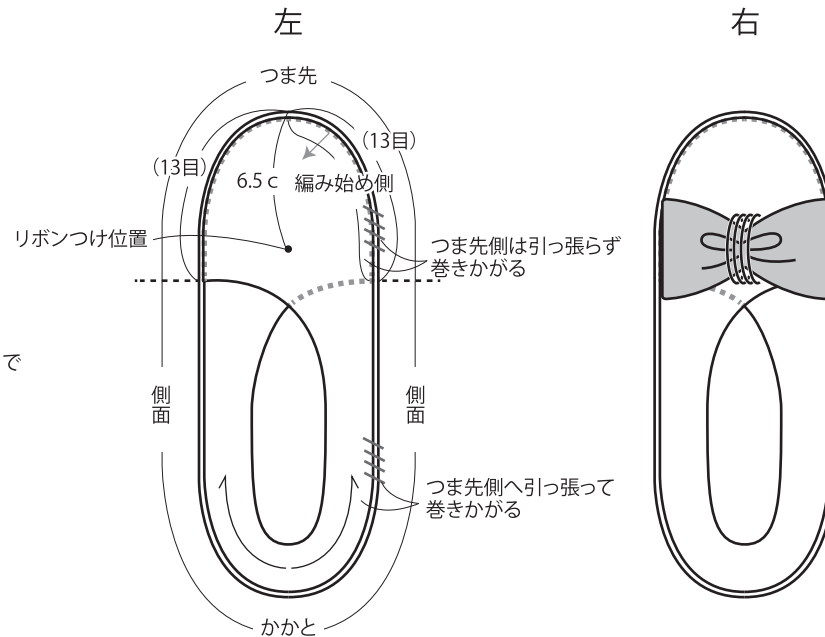
●かのご編み(13号針)



●フェルト底



●まとめ



本体は足の内側を下に外側を上にして重ね、かかと・側面はつま先側へ引っ張って巻きかがり、つま先側は引っ張らず巻きかがる。
 【a】はつま先にリボンをつける。

★ゲージは編み手により異なります。ゲージが合わない場合は、針の号数を変えて編んでください。又はゲージを取り直して編んでください。