

14. グリーンソックス



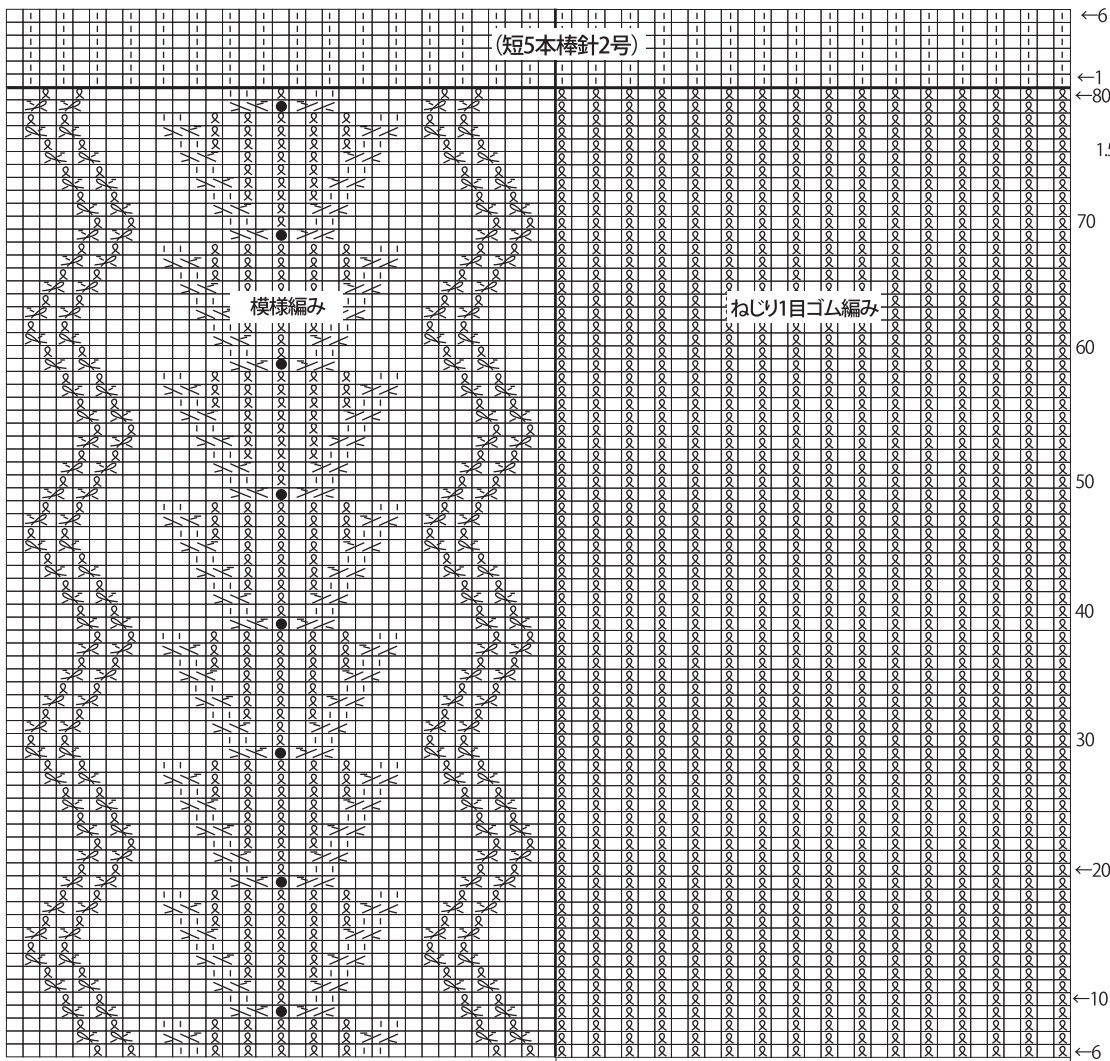
- 用意する毛糸(商品番号一色番号/商品名/数量)
834-37/malabrigo Sock(マラブリゴソック)(100gカセ)/80g 90g
- 使用針
短5本棒針(20cm)2・3号、縄編み針
- 出来上り寸法
足底長さ23cm/はき口19cm/はき丈27cm
足底長さ25cm/はき口19.5cm/はき丈27cm
- ゲージ(10cm平方)
メリヤス編み 29目×45.5段
模様編み 34.5目×43段 ねじり目ゴム編み 32.5目×43段 ※

●編み方ポイント
一般的な作り目で目を作り、つま先の上部から輪でねじり目ゴム編みと模様編みで編みます。底の1目ゴム編みから目を拾いかかとを編みます。続けて足首まで編んで、1目ゴム編みを編み、表目は表目、裏目は裏目を編んで伏せ止めます。作り目より目を拾いメリヤス編みを減目しながら輪で編んでメリヤスはぎをします。

※足底寸法は足のサイズに合わせますが、伸び率を考慮して少し小さめにします。

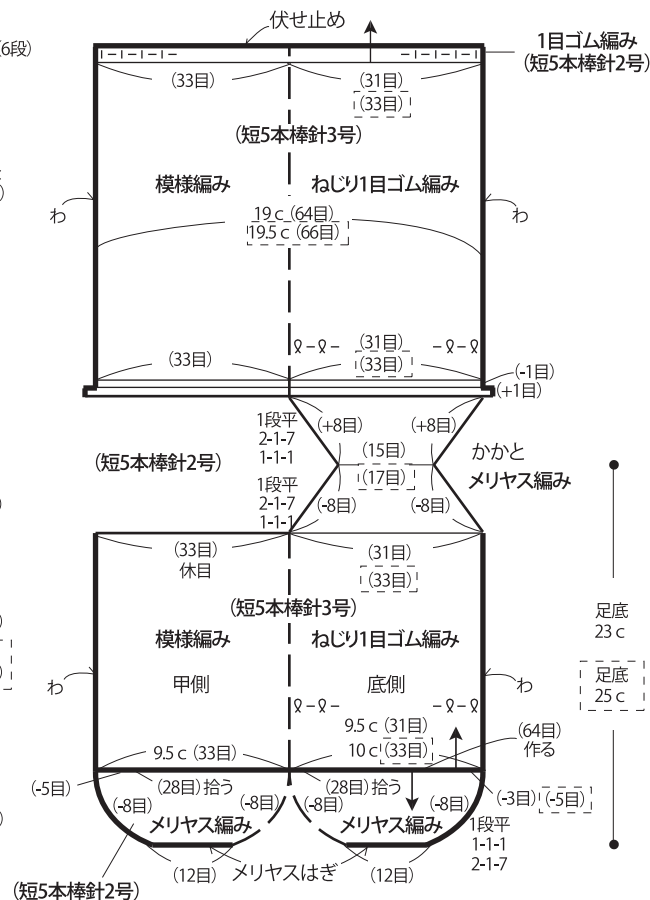
●編み図

□ = □ 裏目



※ =メンズサイズ
指定のない箇所は共通

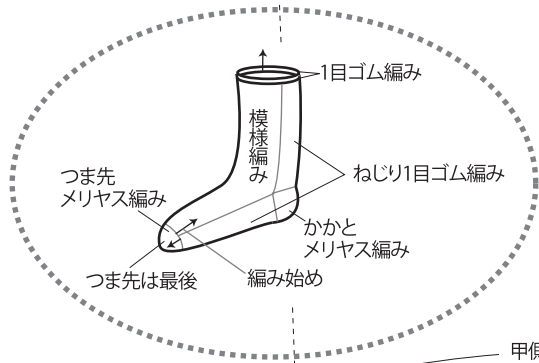
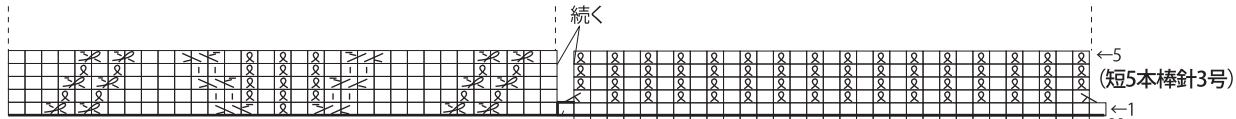
●ソックス



※メンズサイズはねじり目ゴム編みを2目増やして編み始め足底は78段編みます。

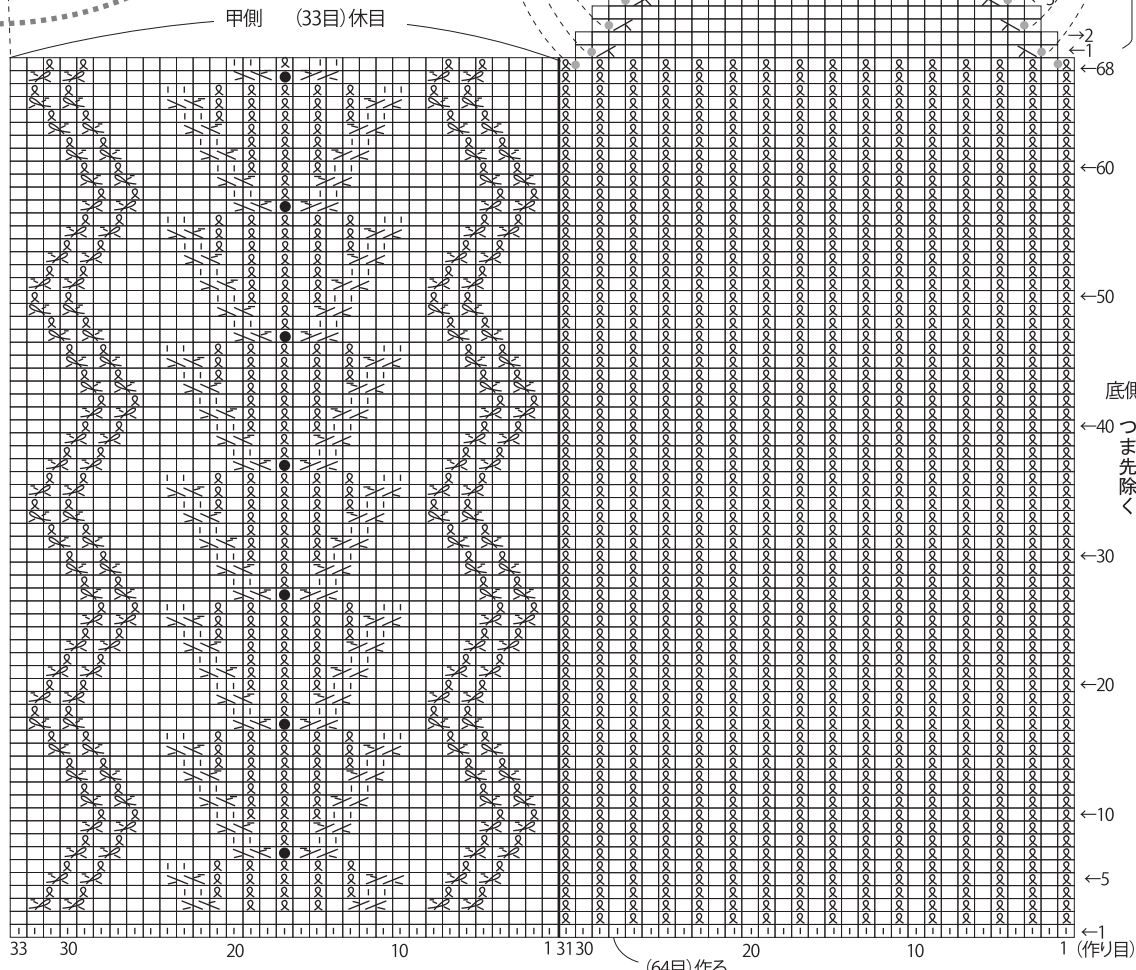
左ページの続き

右ページに続く



● = 増目を目と目の間に針を入れて編みます (糸を引き出して1目作ります)

入 = 右2目一度
 入 = 左2目一度



(短5本棒針3号)

甲側 (33目) 休目

かかと □ = □ 表目

メリヤス編み (短5本棒針2号)

- ⊗ = ねじり目
- ⊗ = 右1目交差 (上の目... ねじり目 下の目... 裏目)
- ⊗ = 左1目交差 (上の目... ねじり目 下の目... 裏目)
- ⊗ = 右2目交差 (下の目... 裏目)
- ⊗ = 左2目交差 (下の目... 裏目)
- =

←3	↑	↑	↑
↑	↑	↑	↑
←2	↑	↑	↑
←1	↑	↑	↑

底側
つま先
除く

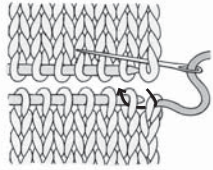
※ソックスのかかとの編み方はスマートフォン・携帯電話でご覧いただけます。

※パソコンからご覧いただく場合は
 よりご覧ください。

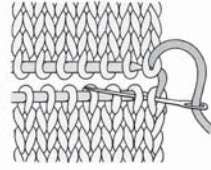
(64目)作る

●メリヤスはぎ

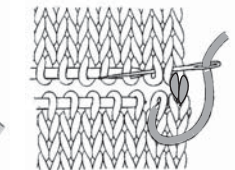
① 端の1目に針を入れる



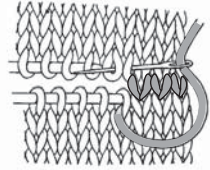
② ①の矢印のように針を入れる



③ 端の1目と次の目に針を通す。

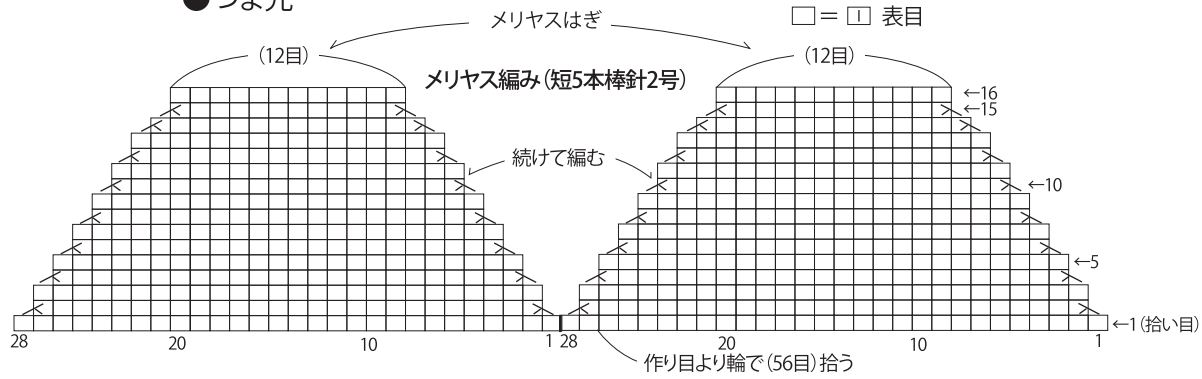


④ ②～③を繰り返す。



編み地を突合せにして、編み目と同じ目になるように1段作りながらはぎ合わせます。

●つま先



★ゲージは編み手により異なります。ゲージが合わない場合は、針の号数を変えて編んでください。又はゲージを取り直して編んでください。