



06.ハニカムセーター

●用意する毛糸(商品番号・色番号/商品名/数量)
825-302/PURA LANA BARUFFA 4PLY (50g玉巻)/450g [520g]
(プララナバルファフォープライ)

●使用針/用具
2本棒針4号・6号、4本棒針3号・4号、縄編み針

●出来上り寸法
胸囲 94 cm 背肩幅36 cm 着丈56 cm 袖丈55 cm
胸囲104 cm 背肩幅37.5 cm 着丈59 cm 袖丈55 cm

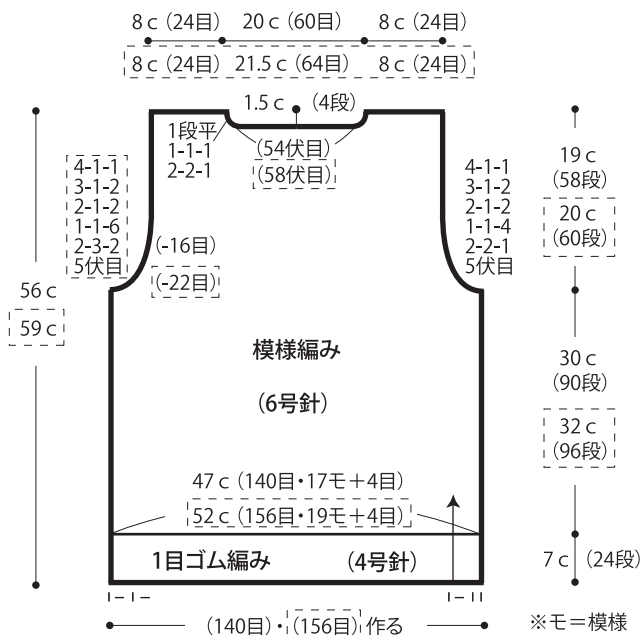
●ゲージ(10cm平方)
模様編み 30目×30段、1目ゴム編み(4号針) 30目×34段

●編み方ポイント

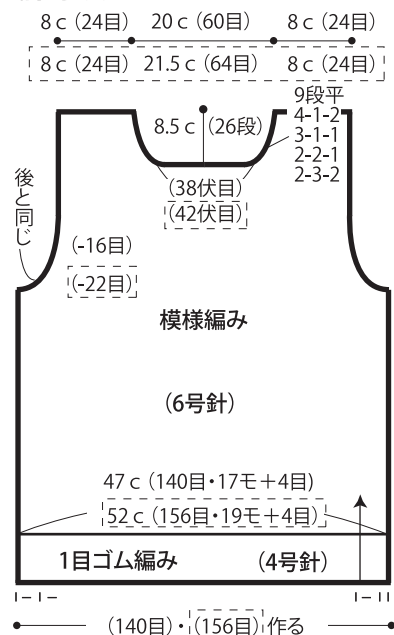
身頃・袖・・・一般的な作り目を作り、1目ゴム編みを編みます。続けて模様編みを針の号数を替えて編みます。袖ぐり・衿ぐり・袖山は伏せ目と端1目立てる減目で編みます。
まとも・・・肩を引き抜きはぎ、脇・袖下はすくいとじをします。衿は衿ぐりより目を拾い、編み図を参照して1目ゴム編みを輪で編みます。編み終わりは表目は表目、裏目は裏目に編んで伏せ止めします。袖を身頃に引き抜きとじでつけます。

※枠なし=Mサイズ
「 」=Lサイズ
指定の無い箇所は共通

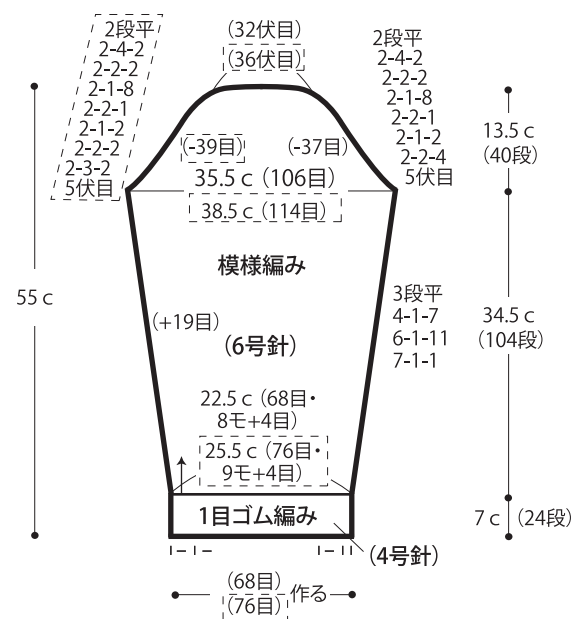
●後身頃



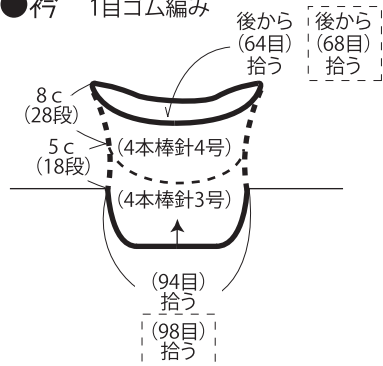
●前身頃



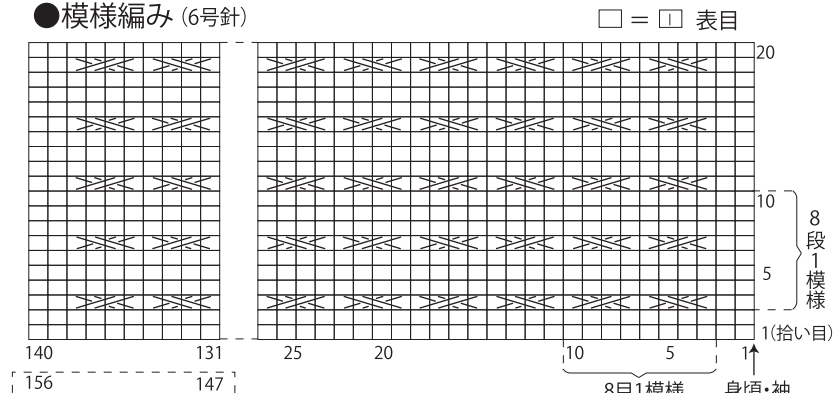
●袖



●衿 1目ゴム編み



●模様編み (6号針)



★ゲージは編み手により異なります。ゲージが合わない場合は、針の号数を変えて編んでください。又はゲージを取り直して編んでください。