



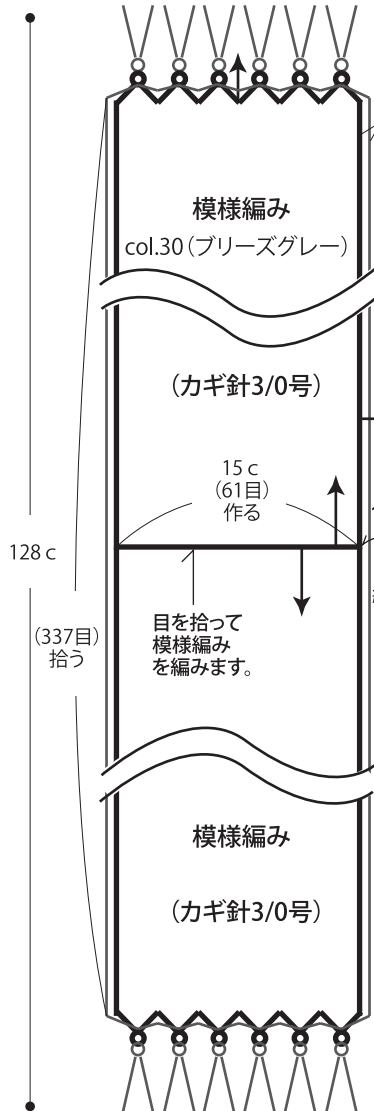
●マフラー

4.レーシー模様のマフラー

- 用意する毛糸 (商品番号・色番号 / 商品名 / 数量)
FG135-30 / ハルイロ♪パールラメ (30g 玉巻) / 100g
FG135-21 / ハルイロ♪パールラメ (30g 玉巻) / 15g
- 使用針・用具
カギ針 3/0号
- 出来上り寸法
幅16cm長さ128cm (フリンジを含む)

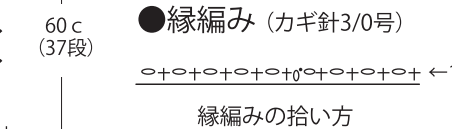
- ゲージ (10cm 平方)
模様編み 40目×6段

- 編み方ポイント
本体・・・共鎖の作り目で目を作り、図を参照して模様編みで編みます。作り目に糸を付けて反対側も同じように編みます。
まどめ・・・周囲に縁編みをcol.21で編みます。上下にフリンジを付けます。



※フリンジは30 (プリーズグレー)・21 (バニラベージュ) を各2本計4本 12cmを2つ折りにして上下に6個所ずつつけます。

縁編み 0.5c (1段)
col.21 (バニラベージュ)



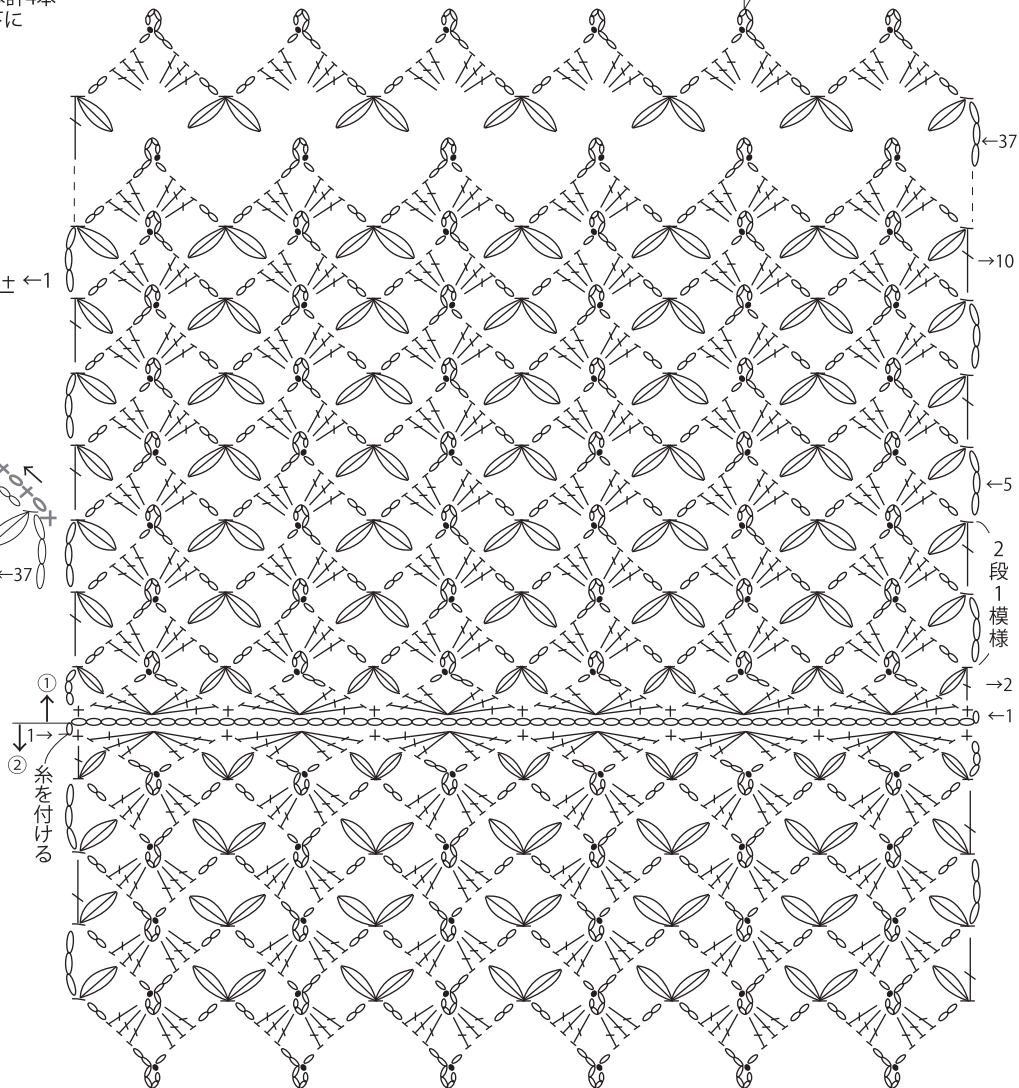
※中長編み6目の玉編み目 (拾う所が2ヶ所) の編み方はムービーで紹介しております。スマートフォン・携帯電話でご覧いただけます。



※パソコンからご覧いただく場合は [毛糸ピエロ 動画](#) [検索](#) よりご覧ください。

●模様編み (カギ針3/0号)

フリンジはピコットに付けます。



★ゲージは編み手により異なります。ゲージが合わない場合は、針の号数を変えて編んでください。又はゲージを取り直して編んでください。