



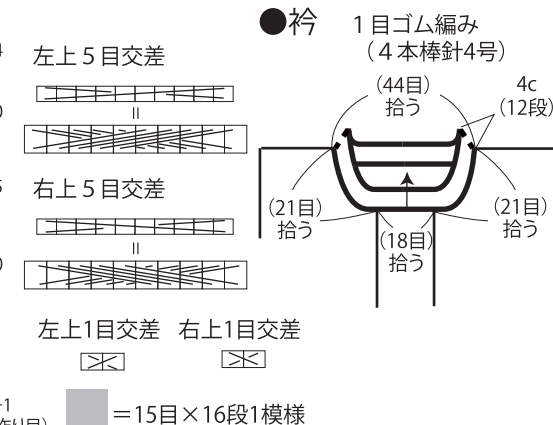
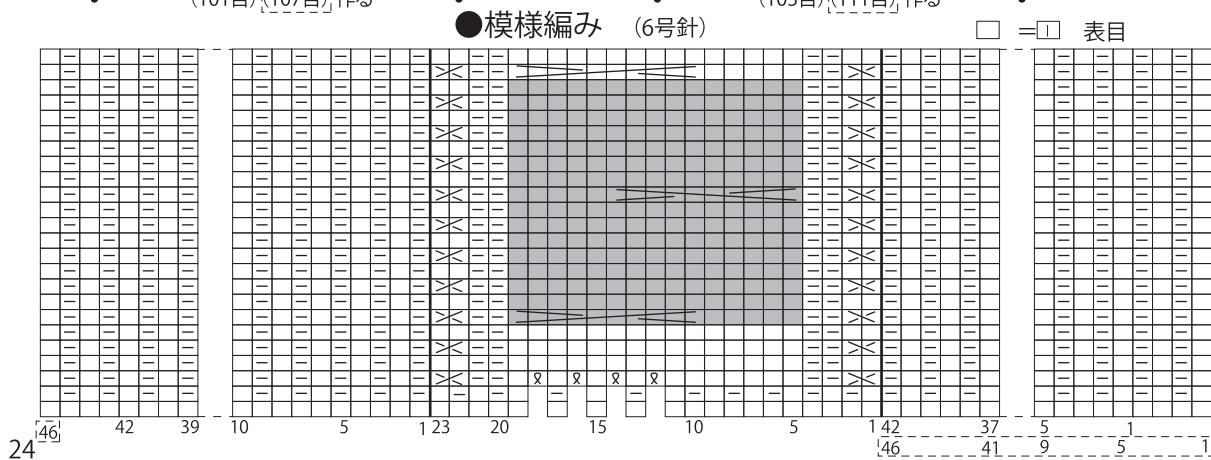
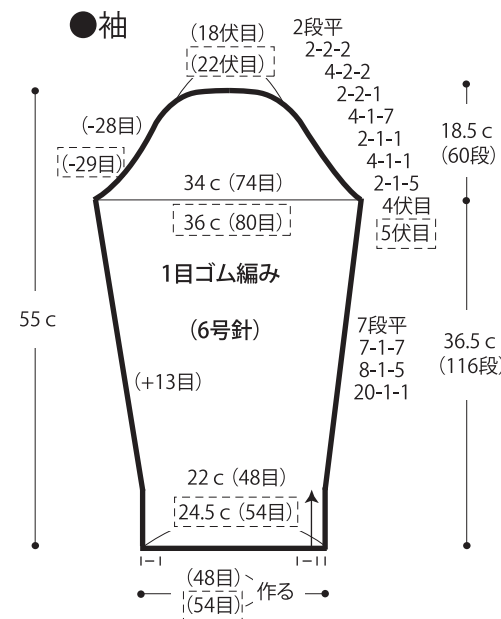
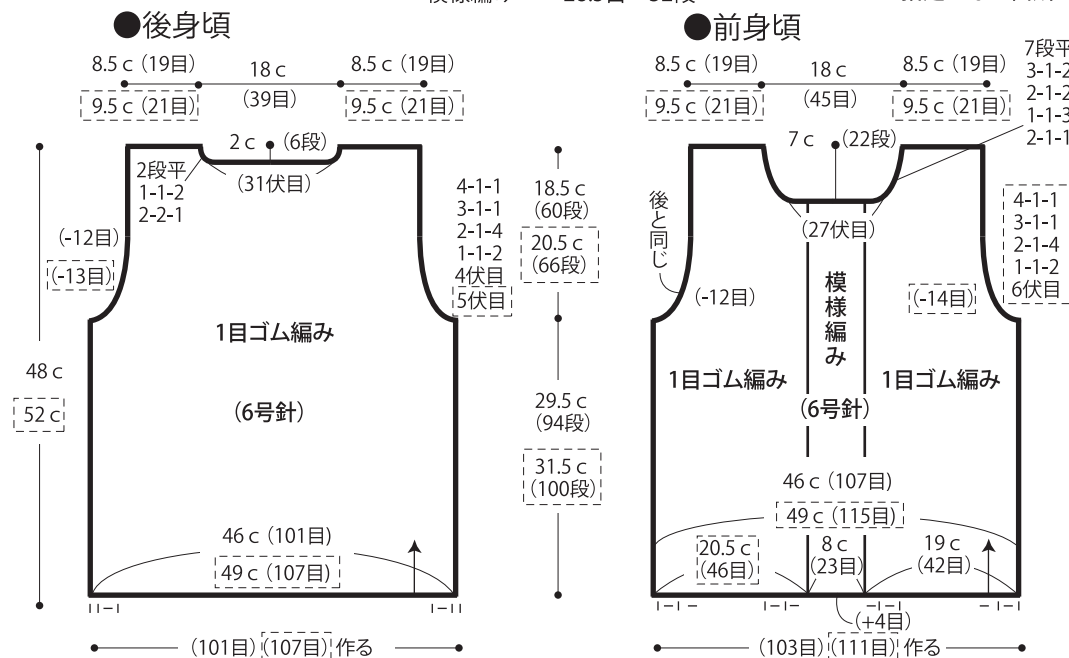
17.クルーネックのセーター

22 ページの作品

- 用意する毛糸 (商品番号・色番号 / 商品名 / 数量)
402-52 / 手織り・ウール (100g コーン巻) / 350g [390g]
- 使用針・用具
2本棒針6号、4本棒針4号、縄編み針
- 出来上り寸法
Mサイズ
胸囲92cm 背肩幅35cm 着丈48cm 袖丈55cm
Lサイズ
胸囲98cm 背肩幅37cm 着丈52cm 袖丈55cm
- ゲージ (10cm 平方)
1目ゴム編み 22目×32段 ※ [] = Lサイズ
模様編み 28.5目×32段 指定のない箇所は共通

●編み方ポイント

後身頃・袖・・・一般的作り目を作り1目ゴム編みで編みます。袖ぐり・衿ぐり・袖山は伏目と端を表目1目立てる減目で編みます。袖下は端より1目内側でねじり増目をします。
前身頃・・・後身頃と同様に編み始めますが1目ゴム編みを2段編んで中央に模様編みを配します。(模様編み部分で増目をします。)
まどめ・・・肩は引き抜きはぎをします。衿ぐりから目を拾い1目ゴム編みを輪で編みます。編み終わりは表目は表目、裏目は裏目を編んで伏せ止めます。脇・袖下をすくいとじします。袖を身頃に引き抜きとじでつけます。
※すべて2本どりで編みます。



★ゲージは編み手により異なります。ゲージが合わない場合は、針の号数を変えて編んでください。又はゲージを取り直して編んでください。