



## 02.編み込みセーター

### ●用意する毛糸(商品番号-色番号/商品名/数量)

303-201/ファインメリノ(30g玉巻)/230g  
 303-222/ファインメリノ(30g玉巻)/10g  
 303-225/ファインメリノ(30g玉巻)/15g  
 303-231/ファインメリノ(30g玉巻)/10g  
 303-232/ファインメリノ(30g玉巻)/75g

### ●使用針・用具

2本棒針5号・6号、4本棒針5号・6号

### ●出来上り寸法

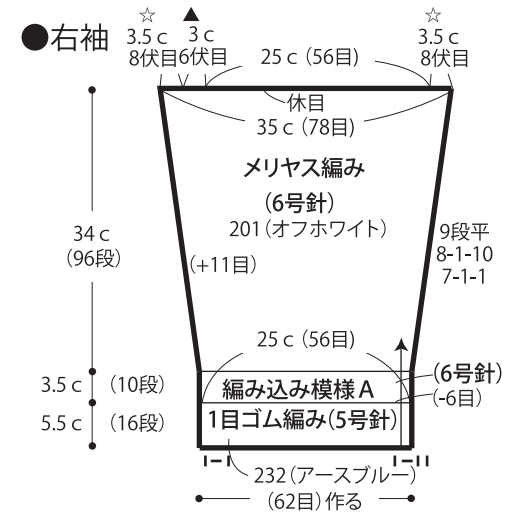
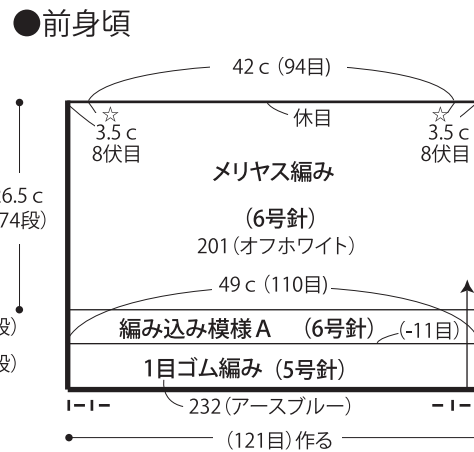
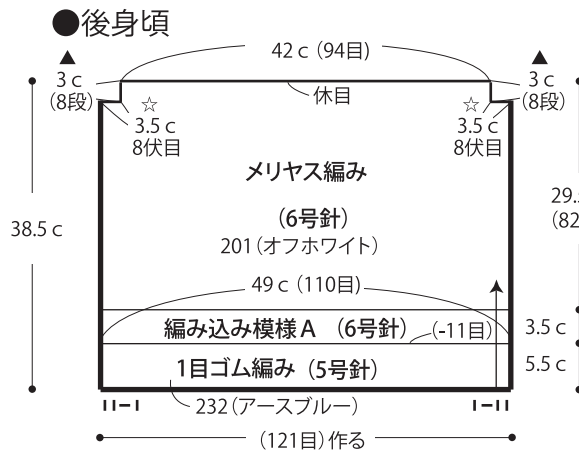
胸囲98cm ゆき丈76.5cm 着丈58.5cm

### ●ゲージ(10cm平方)

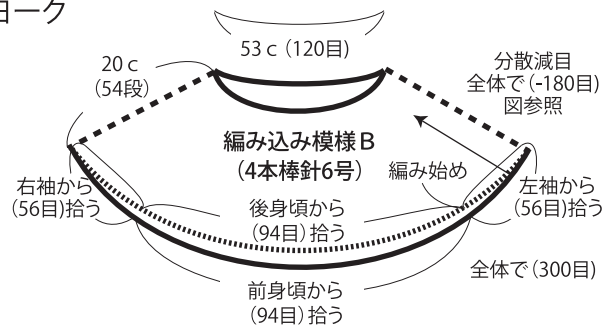
メリヤス編み 22.5目×28段  
 編み込み模様 22.5目×27段

### ●編み方ポイント

身頃・袖・・・一般的な作り目を作り、1目ゴム編みで編みます。続けて編み込み模様A・メリヤス編みで編みます。  
 ヨーク・・・身頃・袖の休目から目を拾い、編み込み模様Bを分散減目して輪で編みます。続けて1目ゴム編みを編み、編み終わりは表目は表目、裏目は裏目に編んで伏せ止めをします。  
 まとめ・・・身頃の☆と袖の☆を合わせてメリヤスはぎをします。後身頃の▲と袖の▲を合わせて目と段のはぎをします。身頃の脇と袖下を続けてすくいとしします。

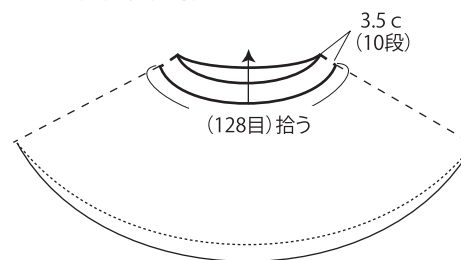


### ●ヨーク



### ●衿ぐりの1目ゴム編み

(4本棒針5号) 232(アースブルー)



※左袖は右袖と対称です。  
 (▲)の位置が右側になる

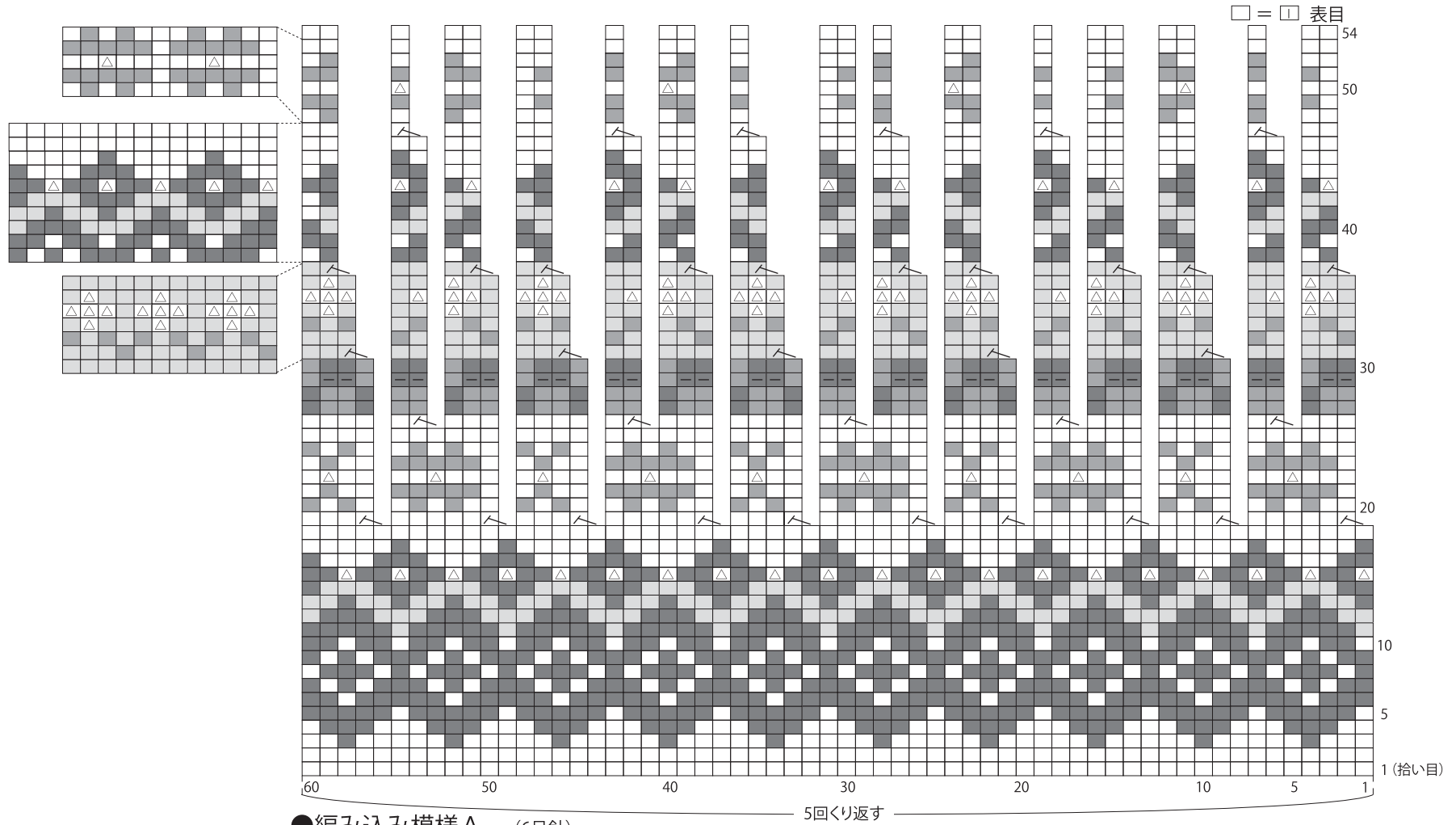
※身頃と袖の☆と☆はメリヤスはぎに  
 ▲と▲は目と段のはぎで合わせる

※目と段のはぎ方(伏せ目をした目とはぎ合わせる時)はービーで紹介しております。スマートフォン・携帯電話でご覧いただけます。

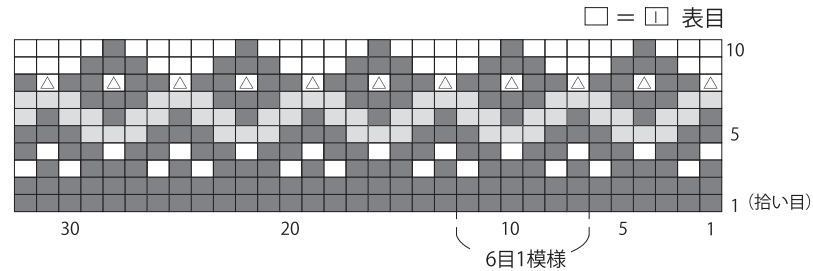
※パソコンからご覧いただく場合は  
  よりご覧ください。



●編み込み模様Bの分散減目 (6号針)



●編み込み模様A (6号針)



- = 232 (アースブルー)
- = 225 (ナイルグリーン)
- = 222 (ピンク)
- △ = 231 (サイバーピンク)
- = 201 (オフホワイト)

★ゲージは編み手により異なります。ゲージが合わない場合は、針の号数を変えて編んでください。又はゲージを取り直して編んでください。