



32. ボーダーのマット

30 ページの作品

●用意する毛糸(商品番号一色番号/商品名/数量)

NEW

352-02/Wild life(ワイルドライフ)(100gカセ)/245g

352-08/Wild life(ワイルドライフ)(100gカセ)/530g

●使用針・用具

カギ針 7/0号

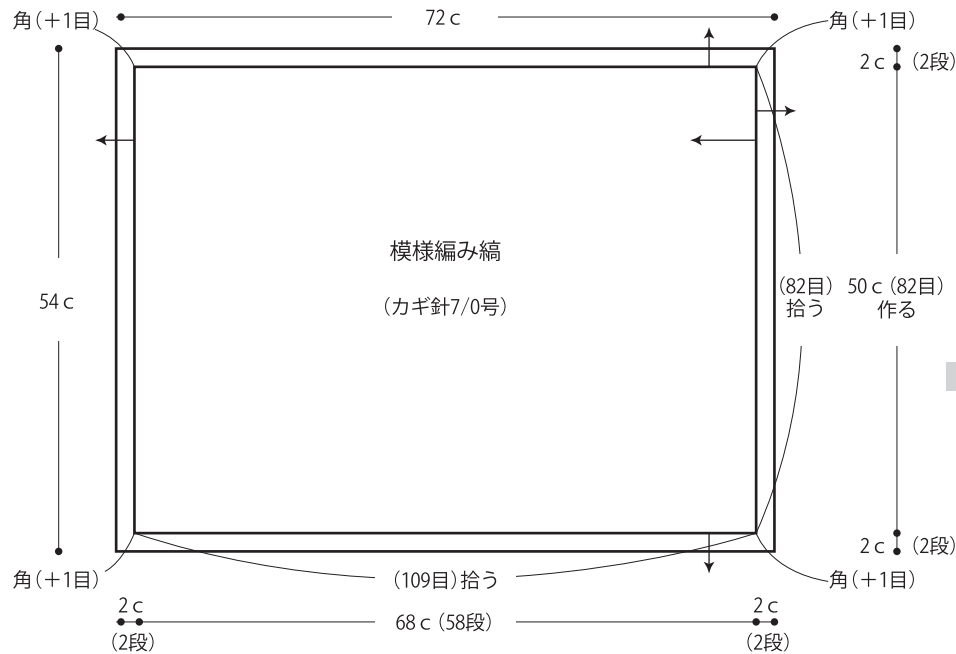
●出来上り寸法

縦54cm 横72cm

●ゲージ(10cm平方)

模様編み縞 16.5目×8.5段

●マット

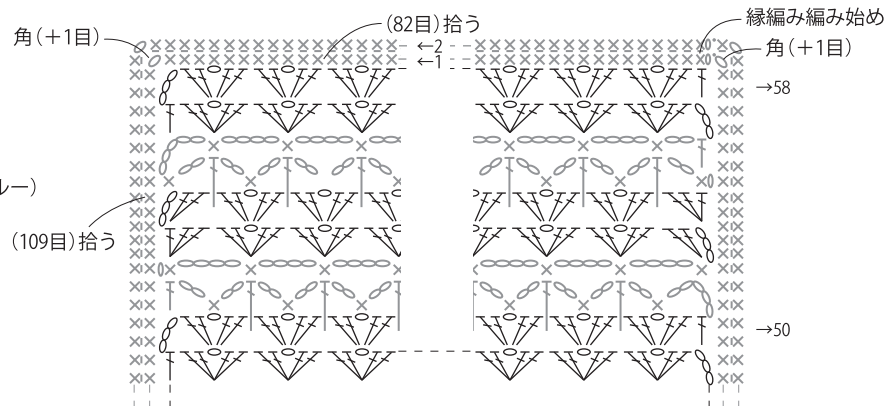


●縁編みの編み方

(カギ針7/0号) 02(ベージュ)

— =02(ベージュ)

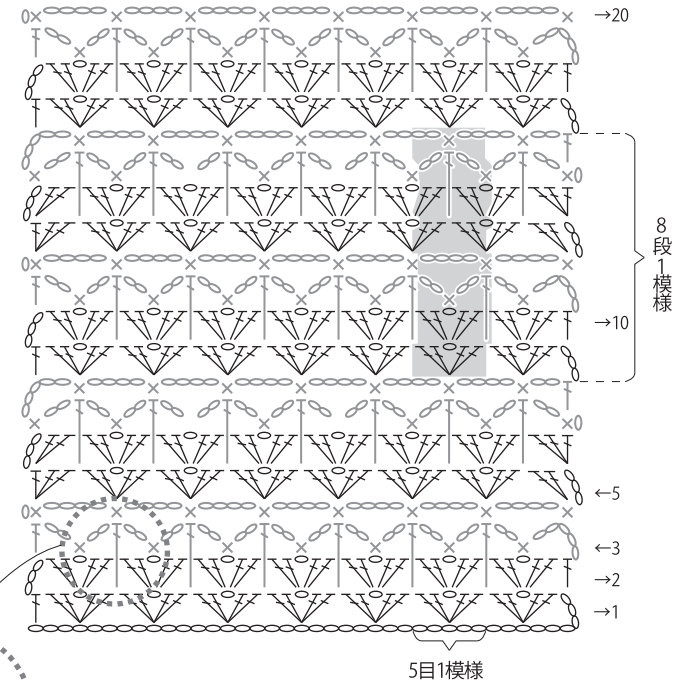
— =08(オーシャンブルー)



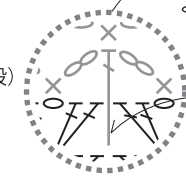
●編み方ポイント

本体・・・共鎖の作り目を作り模様編み縞を編みます。
 まとめ・・・本体の周囲より目を拾い、縁編みを輪で編みます。
 ※すべて2本どりで編みます。

●模様編み (カギ針7/0号)



■ =1模様



長編みの足を長めに編む

※マットの模様の編み方はムービーで紹介しております。スマートフォン・携帯電話でご覧いただけます。



※パソコンからご覧いただく場合は

よりご覧ください。

★ゲージは編み手により異なります。ゲージが合わない場合は、針の号数を変えて編んでください。又はゲージを取り直して編んでください。