



10.スクエアのセーター

04 ページの作品

●用意する毛糸 (商品番号-色番号/商品名/数量)

318-02/和(なごみ)コットン(100gコーン巻)/175g

NEW

354-17/CYRUP(シロップ)(50gコーン巻)/55g

●使用針・用具

カギ針 6/0号

●出来上り寸法

胸囲90cm ゆき丈23.5cm 着丈48cm

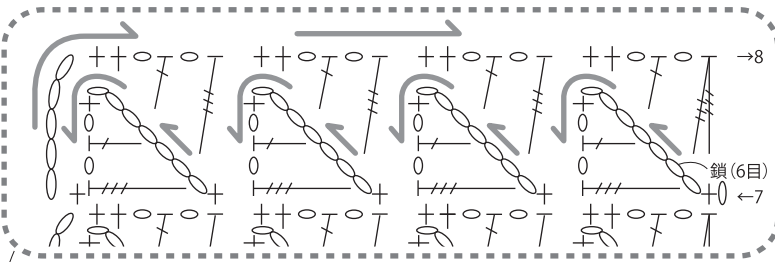
●ゲージ(10cm平方)

模様編み 23目×7段

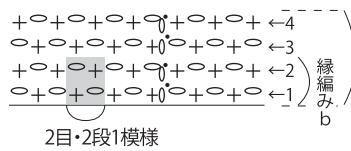
●編み方ポイント

後・前身頃・・・共鎖の作り目を作り、模様編みで編みます。
 まとめ・・・肩は鎖はぎ、脇は袖あき止まりまで鎖とじをします。裾は縁編みa、衿ぐり、袖ぐりは縁編みbを身頃より目を拾って輪で編みます。
 ※和(なごみ)コットン、シロップを各1本ずつ、計2本どりで編みます。

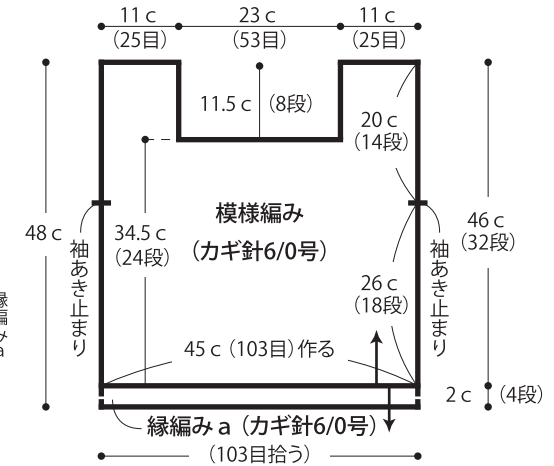
●模様編みの編み方



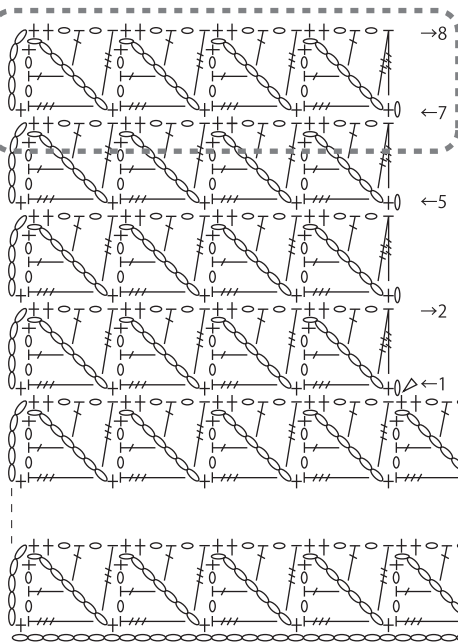
●縁編み (カギ針6/0号)



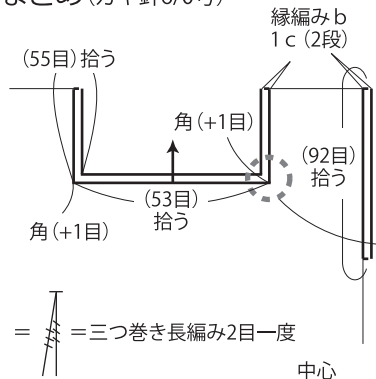
●後・前身頃 各1枚



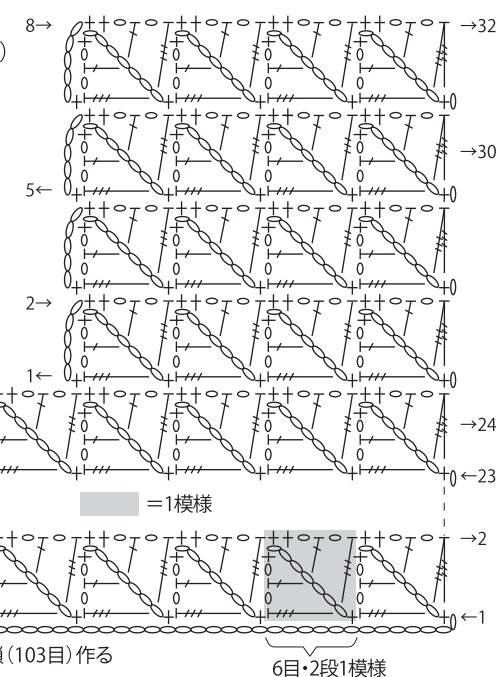
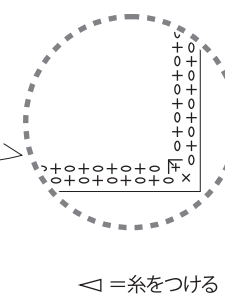
●身頃模様編み図 (カギ針6/0号)



●まとめ (カギ針6/0号)



●衿ぐり角の編み方 (カギ針6/0号)



★ゲージは編み手により異なります。ゲージが合わない場合は、針の号数を変えて編んでください。又はゲージを取り直して編んでください。