



# 05. ゆったりセーター

03 ページの作品

●用意する毛糸(商品番号・色番号/商品名/数量)

G622-108/ユウヤケのソラ(90~100gカセ)/200g

331-08/CHELSEA(チェルシー)(50g玉巻)/250g

●使用針・用具

2本棒針 10号・12号、4本棒針 10号

●出来上り寸法

ゆき丈64.5cm 着丈59.5cm

●ゲージ(10cm平方)

模様編み 14.5目×18段

裏メリヤス編み 13目×18段

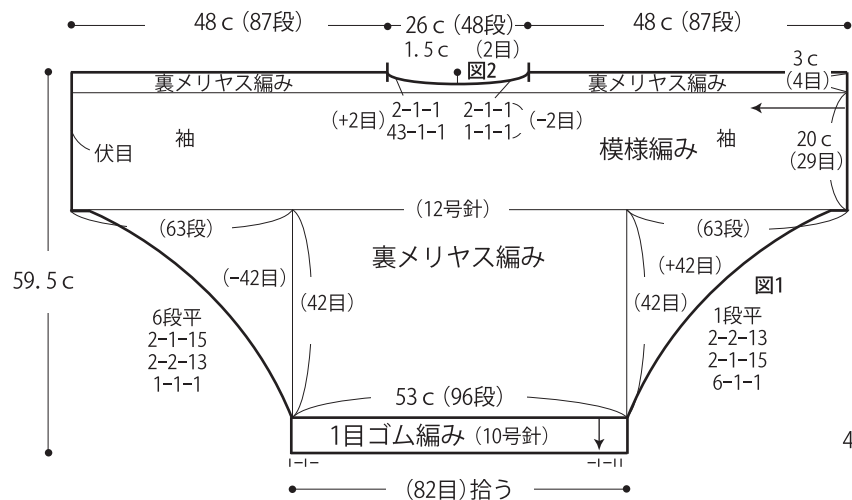
●編み方ポイント

後・前身頃・・・一般的な作り目で目を作り、模様編みと裏メリヤス編みで編みます。後身頃は右袖口側から編み、右脇下を巻き増目、左脇下は減目して編みます。前身頃は左袖口側から後身頃と同様に編みます。裾から目を拾い1目ゴム編みを編みます。編み終わりは表目は表目、裏目は裏目に編んで伏せ止めをします。

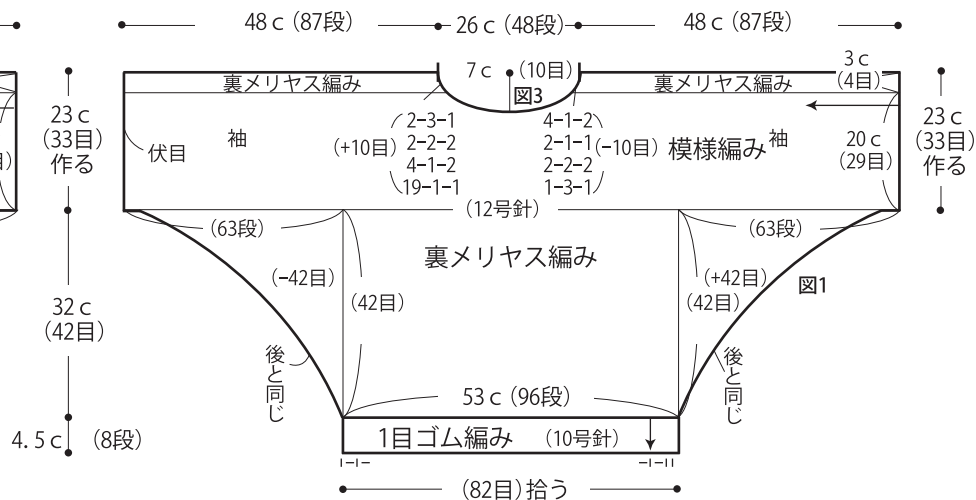
まとめ・・・肩と脇をすくいとじをします。袖口・衿ぐりから目を拾い1目ゴム編みを輪で編みます。編み終わりは裾と同様に伏せ止めをします。

※すべてユウヤケのソラ1本とチェルシー2本の3本どりで編みます。

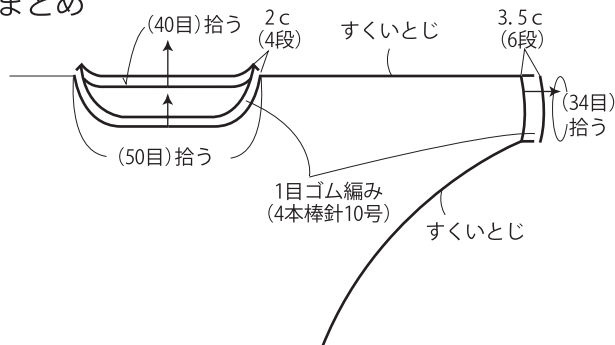
●後身頃



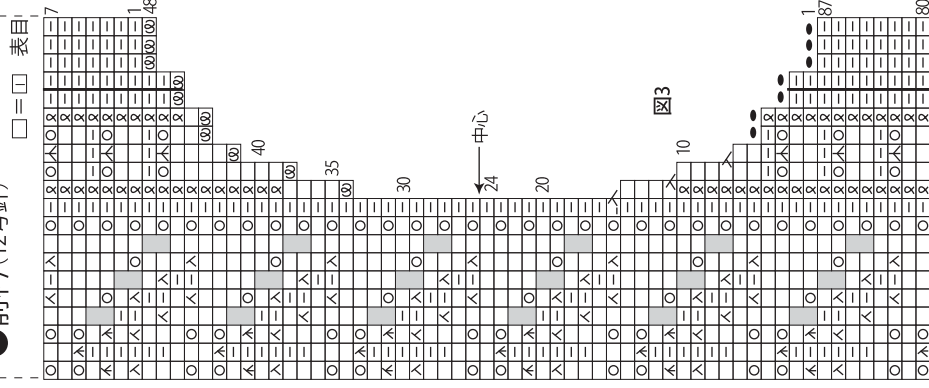
●前身頃



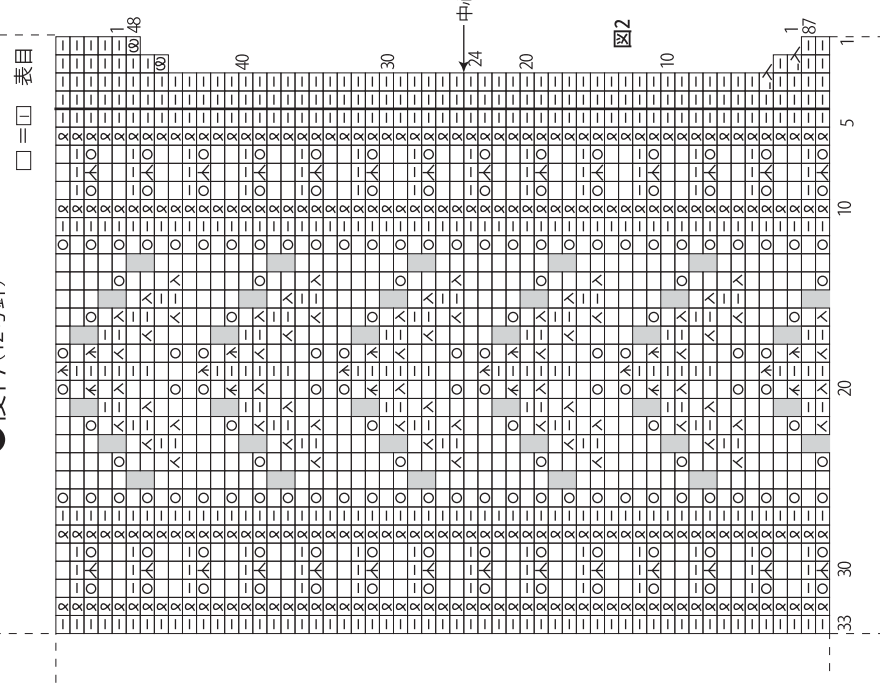
●まとめ



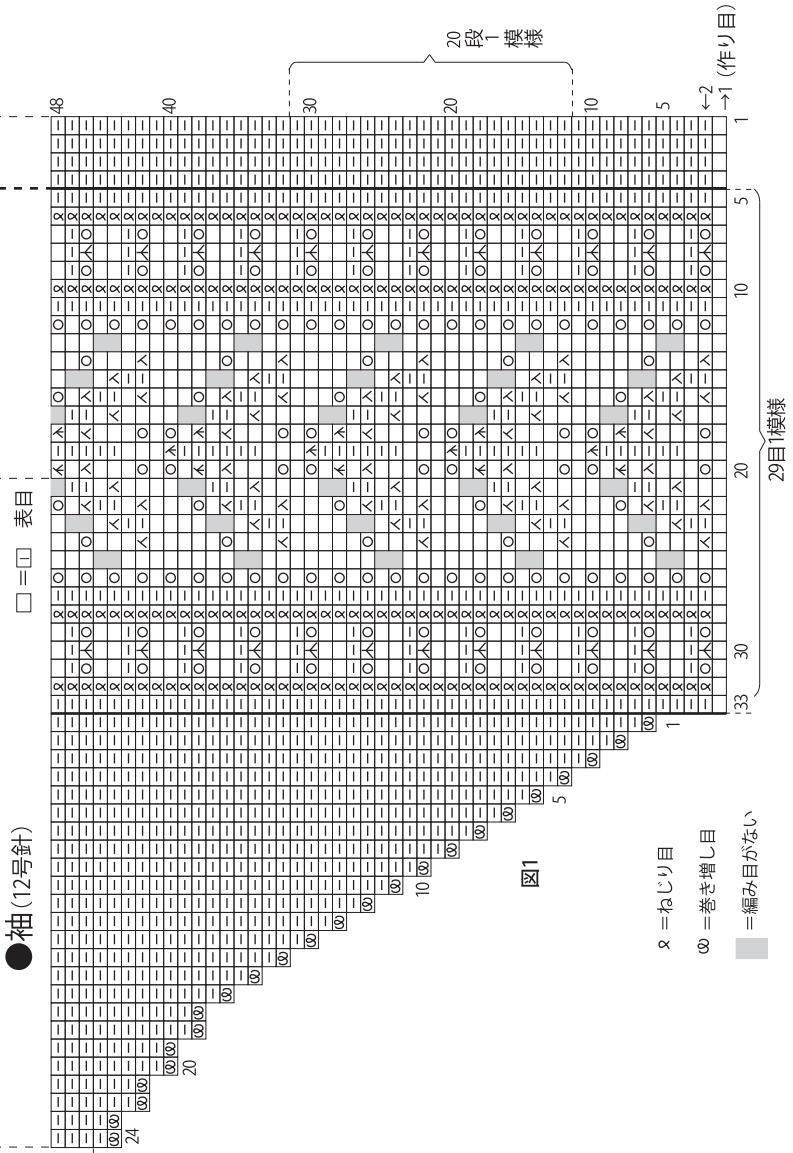
● 前衿 (12号針)



● 後衿 (12号針)



● 袖 (12号針)



★ゲージは編み手により異なります。ゲージが合わない場合は、針の号数を変えて編んでください。又はゲージを取り直して編んでください。