



18. ショール

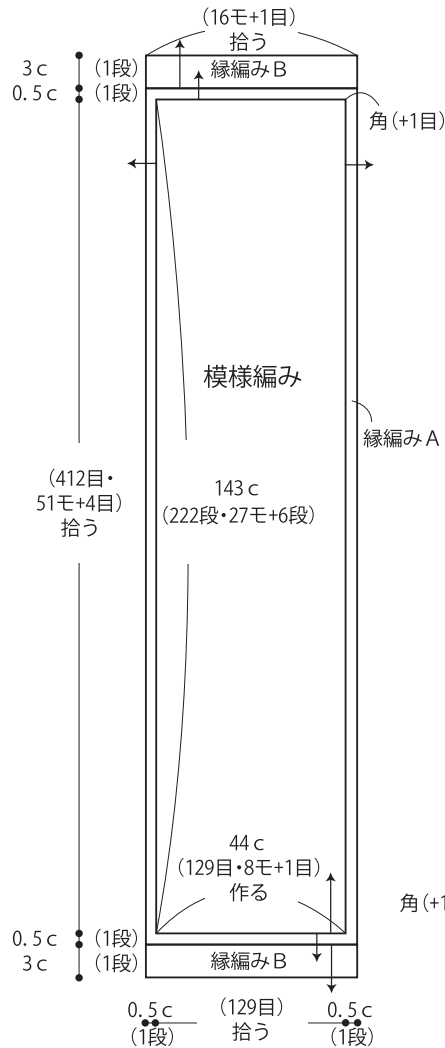
22 ページの作品

- 用意する毛糸(商品番号・色番号/商品名/数量)
45-6108/シルク・シルパロン(50g コーン巻)/175g
- 使用針・用具
カギ針 4/0号
- 出来上り寸法
幅45cm 長さ150cm
- ゲージ(10cm平方)
模様編み 29.5目×15.5段

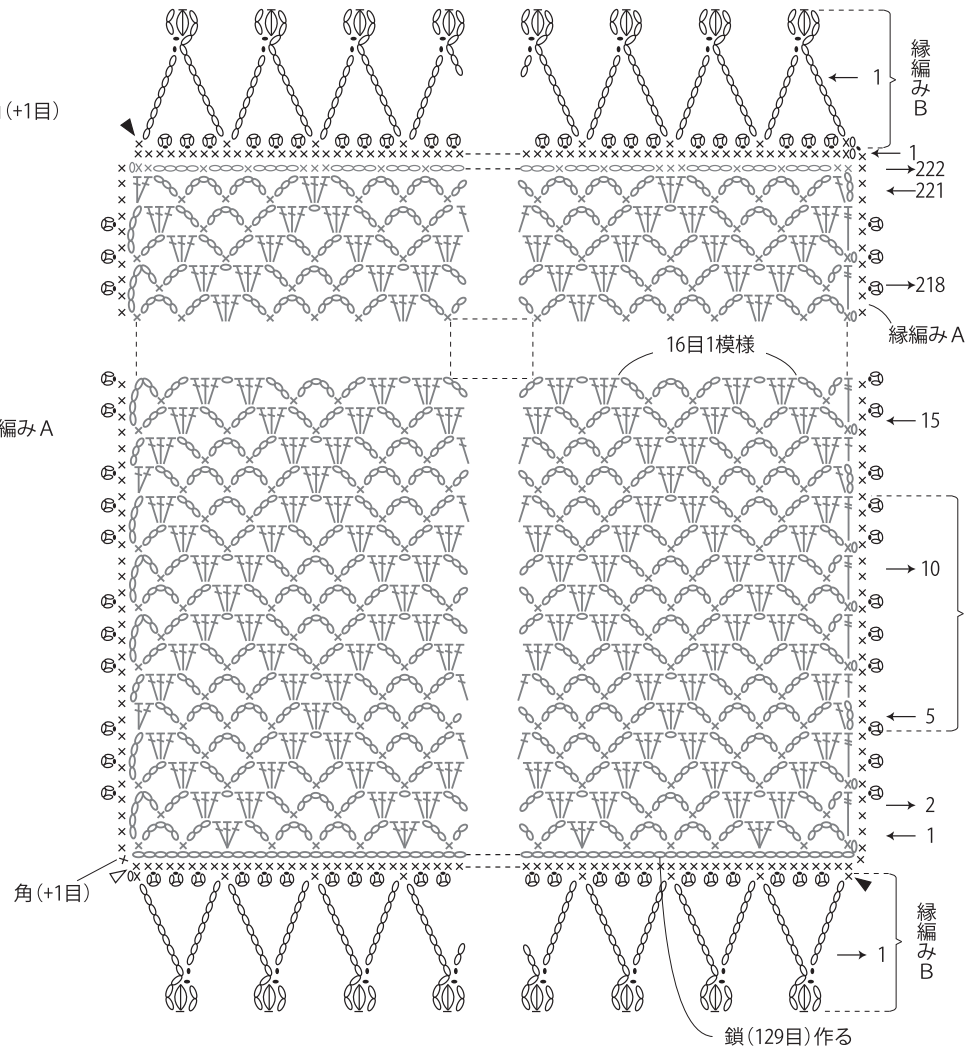
●編み方ポイント

本体・・・共鎖の作り目を作り、模様編みを編みます。
 まとめ・・・続けて縁編みAを本体の周りに編みます。本体の編み始めと編み終わりに縁編みBを編みます。

●ショール(カギ針4/0号)



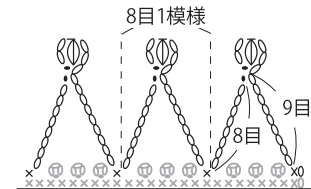
●模様編み・縁編み図(カギ針4/0号)



●縁編みA(カギ針4/0号)



●縁編みB(カギ針4/0号)



△ = 糸をつける
 ▲ = 糸を切る

★ゲージは編み手により異なります。ゲージが合わない場合は、針の号数を変えて編んでください。又はゲージを取り直して編んでください。