



## 28.モチーフのひざ掛け

### ●用意する毛糸(商品番号・色番号/商品名/数量)

313-1~18/ソフトメリノ中細(40g玉巻)

※使用量は配色・配置・使用量を参照して下さい。

### ●使用針・用具

レース針0号、ビニールリング12mm 48個

### ●出来上り寸法

幅91cm 長さ69cm

### ●ゲージ(10cm平方)

モチーフ 1辺11cm

## 29 ページの作品

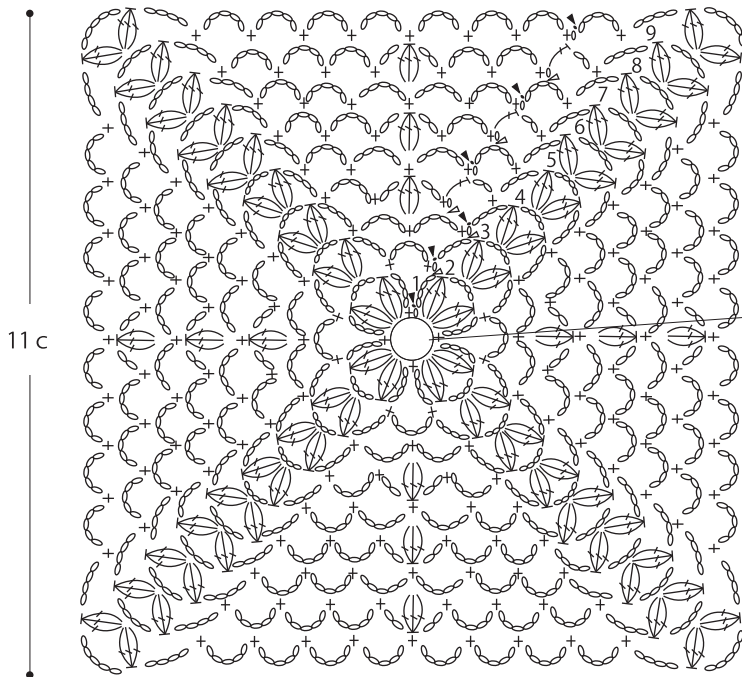
### ●編み方ポイント

モチーフ・・・12mmのビニールリングを使用してモチーフを編みます。2枚目からは最終段で引き抜き編みでつなぎ、a-1から順にa-48まで編みます。※ビニールリングの代わりに鎖8目のわの作り目を作り、編み始めてもいいです。

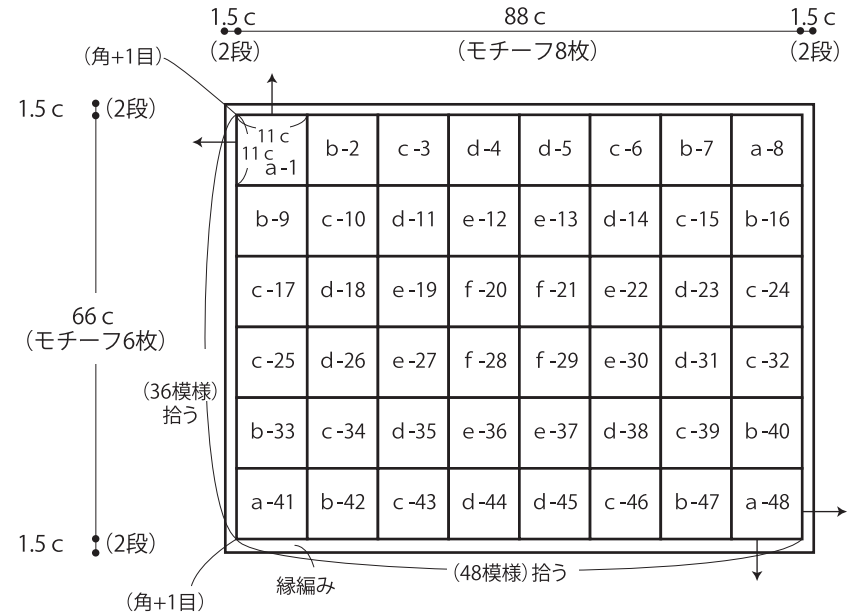
まとめ・・・縁編みを2段、輪で編みます。

※配色配置は図参照

### ●モチーフ(レース針0号) 48枚



### ●モチーフの配置と縁編み



◁=糸をつける

◀=糸を切る

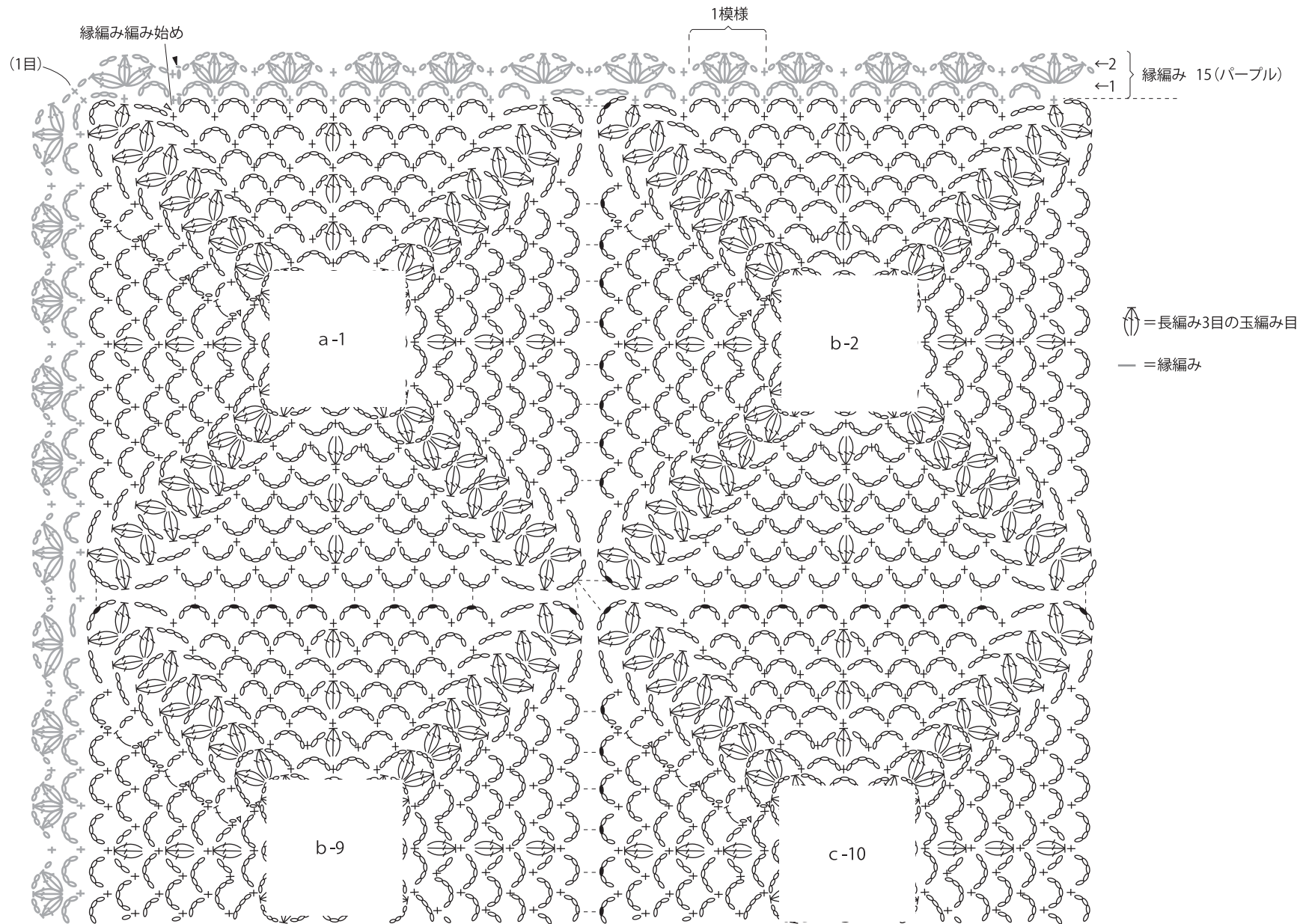
※カギ針2/0号で編みますとモチーフ1枚が13cmになります。モチーフのサイズで糸の使用量が変わります。

### ●配色・配置・使用量

段数	モチーフa 4枚	モチーフb 8枚	モチーフc 12枚	モチーフd 12枚	モチーフe 8枚	モチーフf 4枚
3・8・9	18(ブラック) 15g	11(シアアーグリーン) 30g	08(ダストブラウン) 40g	15(パープル) 40g	14(ロイヤルブルー) 30g	09(グレージュ) 15g
2・6・7	17(チャコールグレー) 10g	10(スモークワサビ) 20g	03(オレンジ) 30g	04(ピンク) 30g	13(ライトブルー) 20g	06(淡赤茶) 10g
1・4・5	16(グレー) 10g	02(イエロー) 20g	07(ベージュ) 25g	01(アイボリー) 25g	12(コバルトグリーン) 20g	05(コーラルピンク) 10g

※縁編みは15(パープル) 40g

●モチーフのつなぎ方と縁編み (レース針0号)



★ゲージは編み手により異なります。ゲージが合わない場合は、針の号数を変えて編んでください、又はゲージを取り直して編んでください。